

## Podstawowe informacje



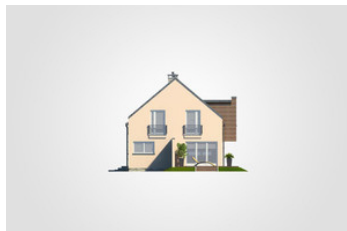
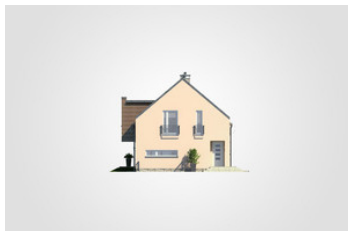
## Dane techniczne projektu

|                               |                             |
|-------------------------------|-----------------------------|
| <b>Całkowita powierzchnia</b> | <b>297.70 m<sup>2</sup></b> |
| <b>Powierzchnia użytkowa</b>  | <b>138.25 m<sup>2</sup></b> |
| <b>Powierzchnia zabudowy</b>  | <b>109.45 m<sup>2</sup></b> |
| <b>Powierzchnia dachu</b>     | <b>119 m<sup>2</sup></b>    |
| <b>Kubatura</b>               | <b>933.35 m<sup>3</sup></b> |
| <b>Wymiary budynku</b>        | <b>8.80 x 15.20 m</b>       |
| <b>Kąt nachylenia</b>         | <b>40°</b>                  |
| <b>Wysokość budynku</b>       | <b>8.46 m</b>               |
| <b>Wymiary działki</b>        | <b>18.10 x 30.05 m</b>      |

## Opis projektu

Dom parterowy z poddaszem użytkowym i garażem, z 4 sypialniami, wykuszem i odkrytym tarasem, podpiwniczony

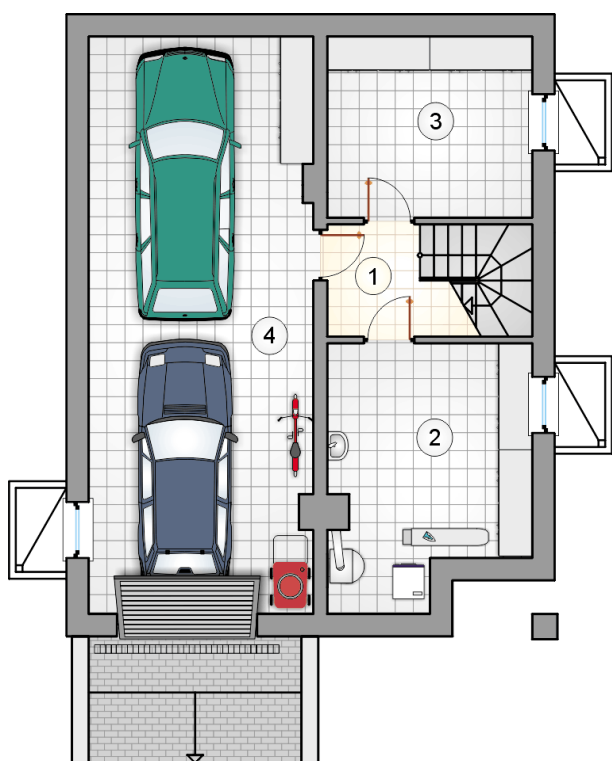
## Elewacje

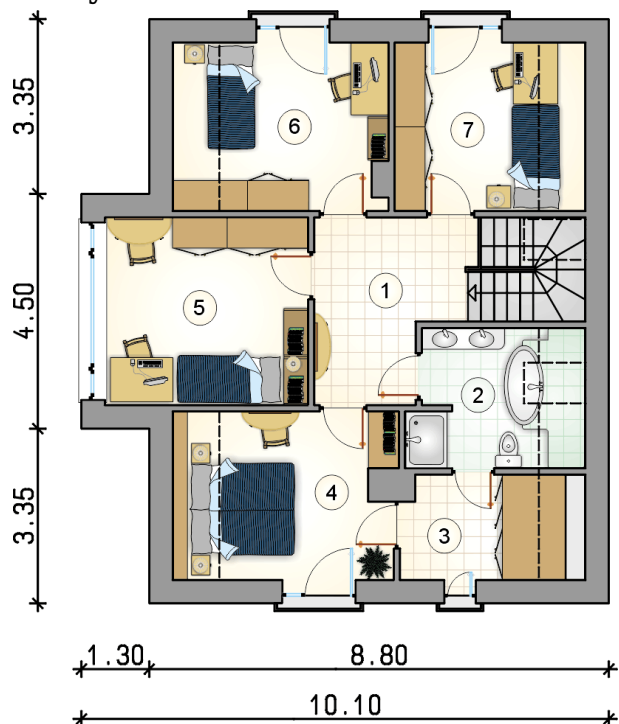


**Rzuty**

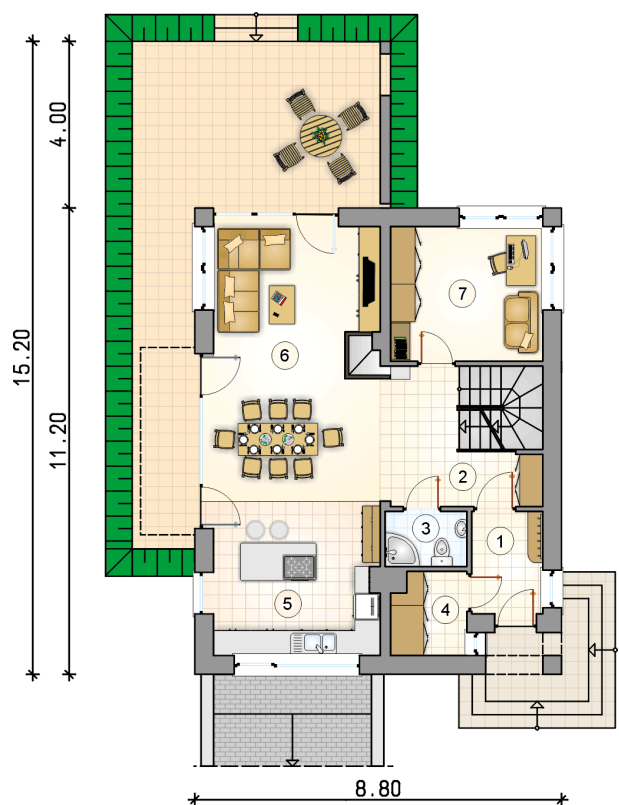
**Piwnica 31.15 m<sup>2</sup>**

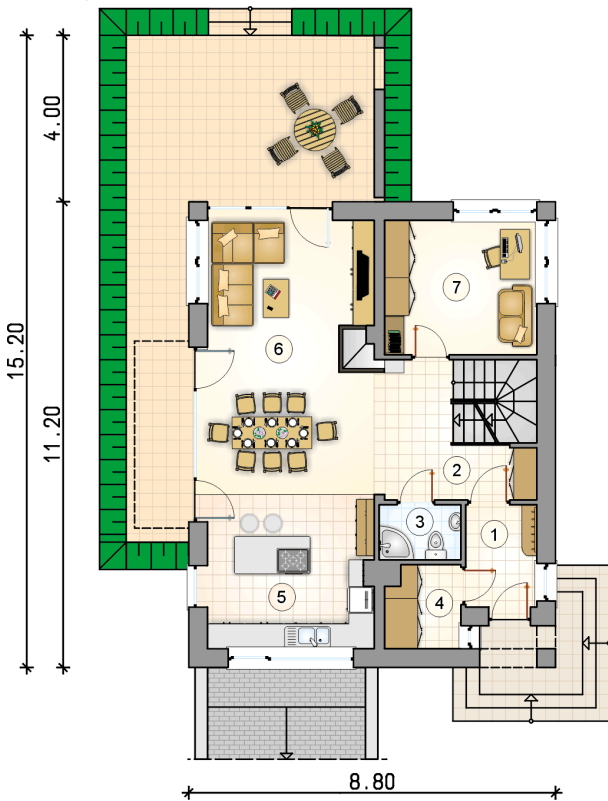
|                    |                      |
|--------------------|----------------------|
| hall z komunikacją | 3.80 m <sup>2</sup>  |
| kotłownia          | 15.55 m <sup>2</sup> |
| piwnica            | 11.80 m <sup>2</sup> |
| garaż              | 40.80 m <sup>2</sup> |



**Rzuty**

**Parter 72.05 m<sup>2</sup>**

|                          |                      |
|--------------------------|----------------------|
| przedsionek              | 4.20 m <sup>2</sup>  |
| hall z komunikacją       | 8.65 m <sup>2</sup>  |
| łazienka                 | 2.60 m <sup>2</sup>  |
| garderoba                | 3.50 m <sup>2</sup>  |
| kuchnia                  | 13.35 m <sup>2</sup> |
| pokój dzienny z jadalnią | 27.95 m <sup>2</sup> |
| pokój                    | 11.80 m <sup>2</sup> |



**Rzuty**

**Poddasze 66.20 m<sup>2</sup>**

|                    |                      |
|--------------------|----------------------|
| hall z komunikacją | 9.25 m <sup>2</sup>  |
| łazienka           | 6.65 m <sup>2</sup>  |
| garderoba          | 5.45 m <sup>2</sup>  |
| pokój              | 11.00 m <sup>2</sup> |
| pokój              | 14.00 m <sup>2</sup> |
| pokój              | 10.55 m <sup>2</sup> |
| pokój              | 9.30 m <sup>2</sup>  |

