

Podstawowe informacje



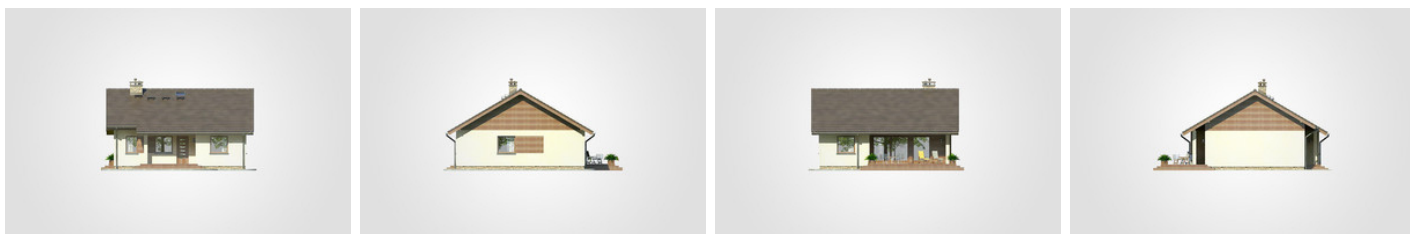
Dane techniczne projektu

Całkowita powierzchnia	112.90 m²
Powierzchnia użytkowa	78.20 m²
Powierzchnia zabudowy	112.90 m²
Powierzchnia dachu	166.30 m²
Kubatura	556.20 m³
Wymiary budynku	11 x 10.70 m
Kąt nachylenia	30°
Wysokość budynku	6.73 m
Wymiary działki	18 x 18.70 m

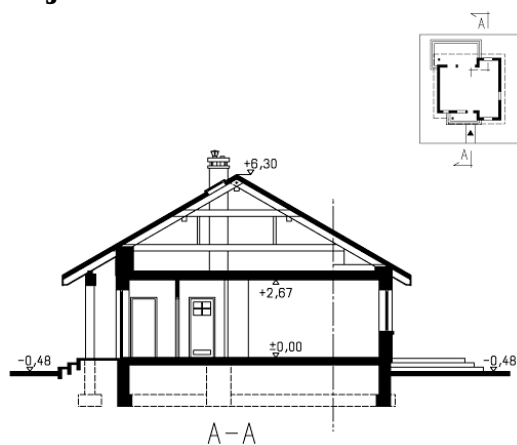
Opis projektu

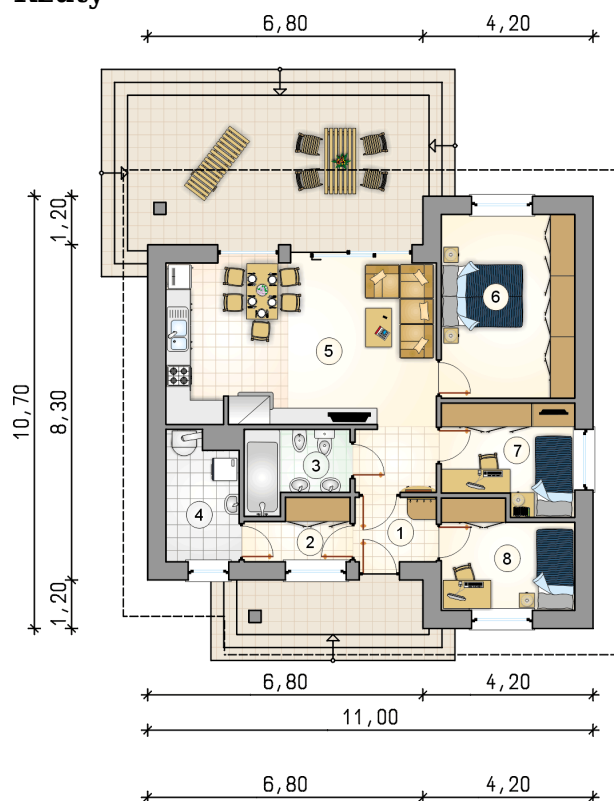
Niewielki, energooszczędny dom parterowy z częściowo zadaszonym tarasem

Elewacje



Przekrój



Rzuty

Parter 78.20 m²

przedsionek	3.20 m ²
garderoba	3.60 m ²
łazienka	4.65 m ²
kotłownia	5.45 m ²
pokój dzienny z kuchnią	29.85 m ²
pokój	15.00 m ²
pokój	8.30 m ²
pokój	8.15 m ²

