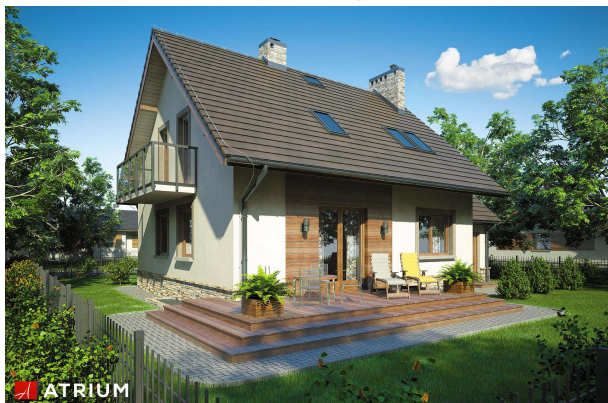


Podstawowe informacje



Dane techniczne projektu

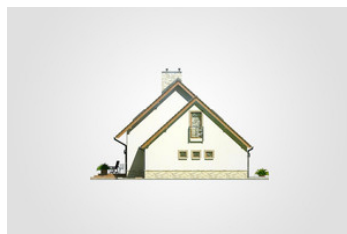
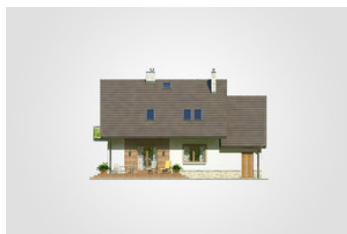
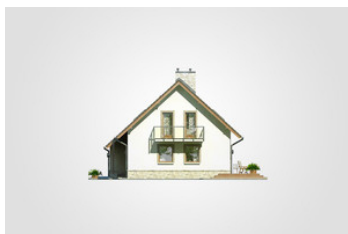
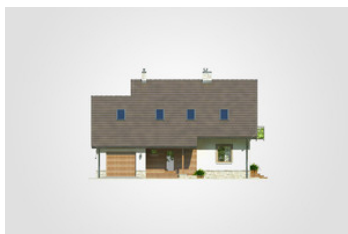
Całkowita powierzchnia	291.75 m²
Powierzchnia użytkowa	113.75 m²
Powierzchnia zabudowy	120.60 m²
Powierzchnia dachu	197 m²
Kubatura	874.05 m³
Wymiary budynku	12.80 x 10.05 m
Kąt nachylenia	42°
Wysokość budynku	8.41 m
Wymiary działki	20.80 x 18.05 m

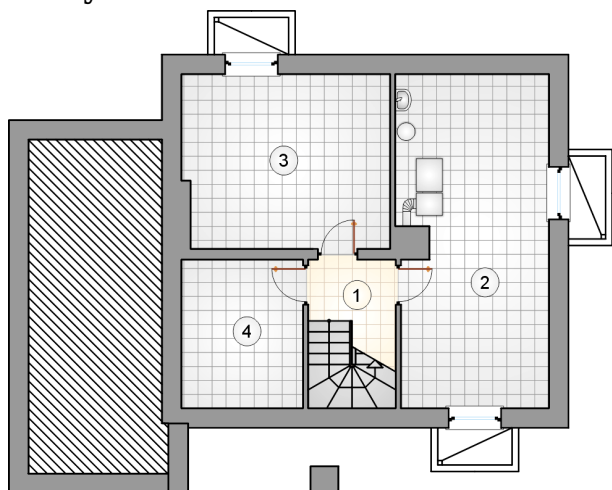


Opis projektu

Parterowy dom z poddaszem użytkowym i garażem, podpiwniczony, z kotłownią na paliwo stałe

Elewacje



Rzuty**Piwnica 58.05 m²**

łącznik z komunikacją

4.05 m²

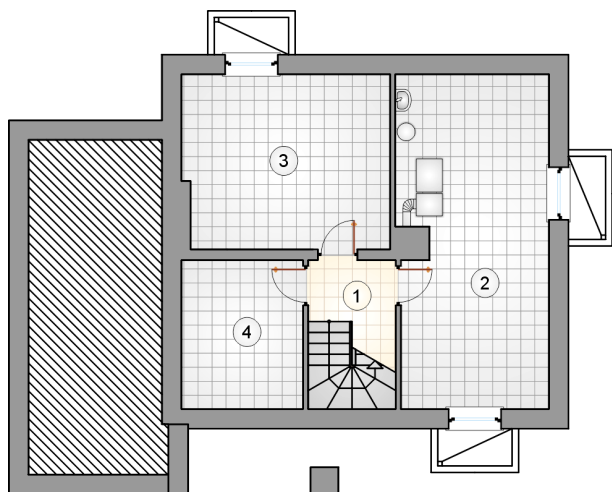
kotłownia ze składem opału

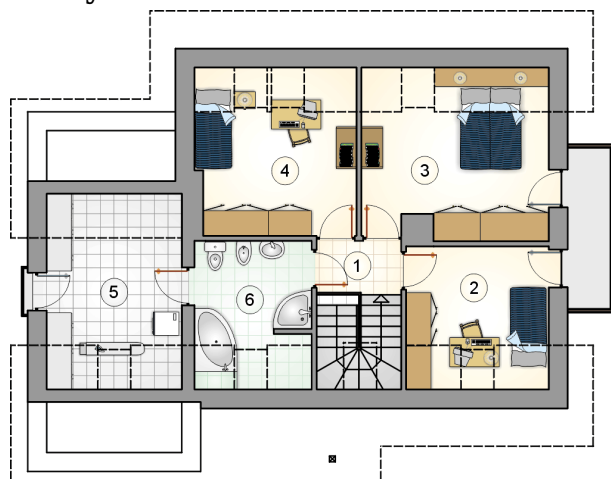
25.80 m²

piwnica

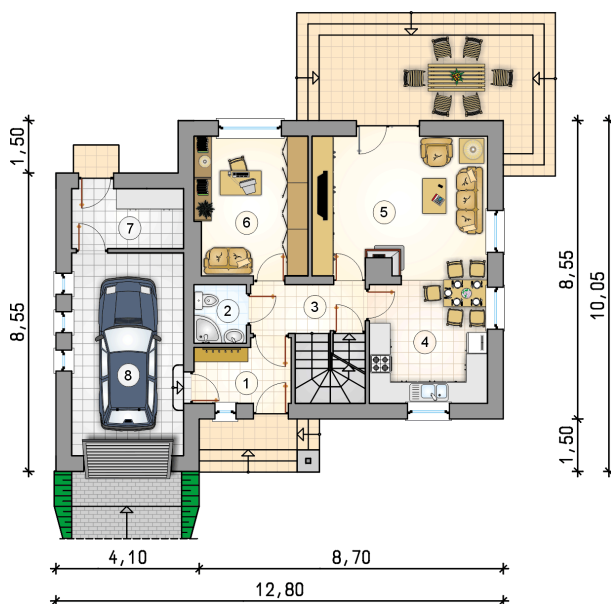
18.75 m²

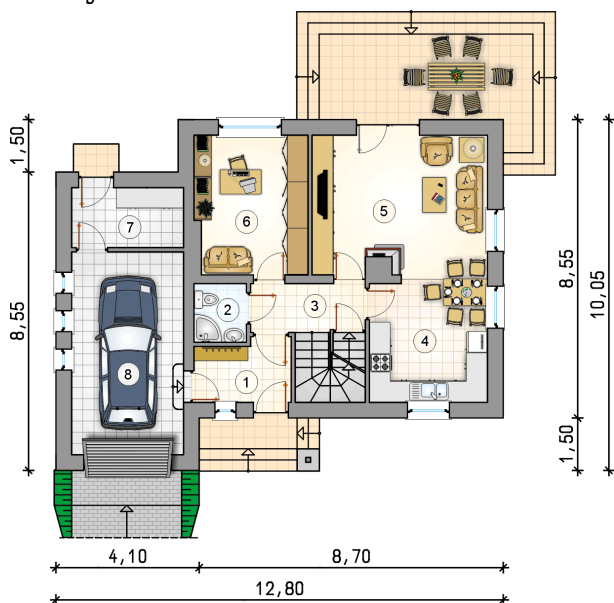
piwnica

9.45 m²

Rzuty

Parter 61.75 m²

wiatrołap	4.75 m ²
łazienka	2.50 m ²
hall z komunikacją	4.50 m ²
kuchnia z jadalnią	11.80 m ²
pokój dzienny	20.00 m ²
pokój	12.70 m ²
pom. gospodarcze	5.50 m ²
garaż	18.20 m ²



Rzuty

Poddasze 52 m²

hall z komunikacją	2.55 m ²
pokój	8.35 m ²
pokój	13.55 m ²
pokój	11.45 m ²
pralnia	8.90 m ²
łazienka	7.20 m ²

