

Podstawowe informacje



Dane techniczne projektu

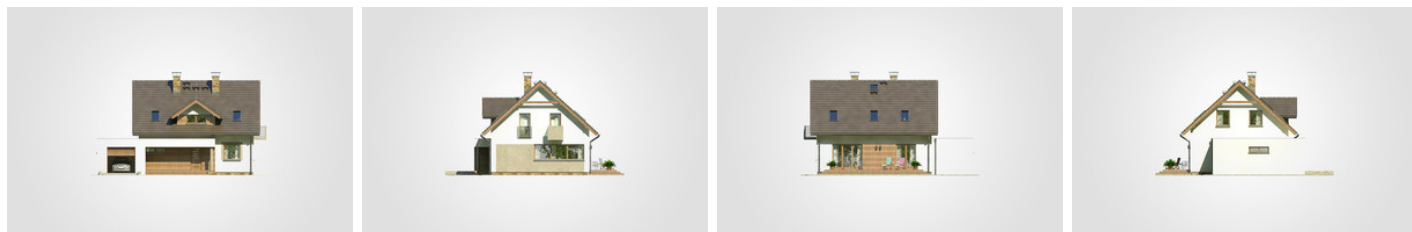
Całkowita powierzchnia	222.70 m²
Powierzchnia użytkowa	120.65 m²
Powierzchnia zabudowy	132.05 m²
Powierzchnia dachu	159.20 m²
Kubatura	704 m³
Wymiary budynku	14.05 x 10.30 m
Kąt nachylenia	42°
Wysokość budynku	8.58 m
Wymiary działki	22.05 x 18.30 m



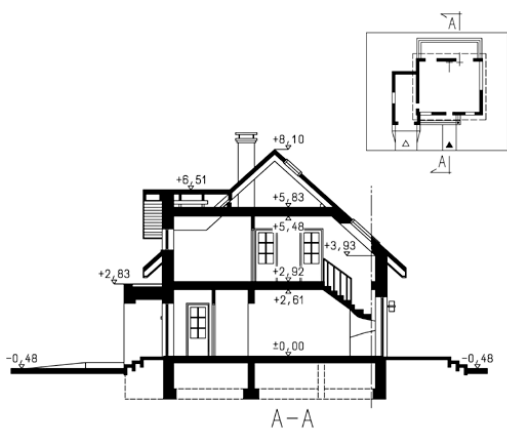
Opis projektu

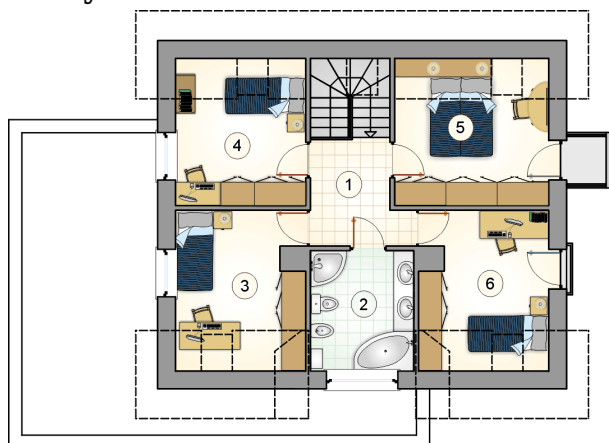
Parterowy dom z użytkowym poddaszem, z 4 sypialniami i garażem, z lukarną frontową i odkrytym tarasem

Elewacje

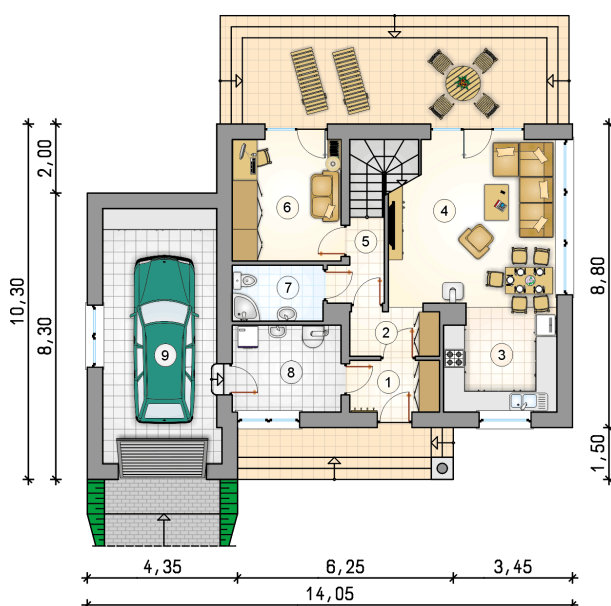


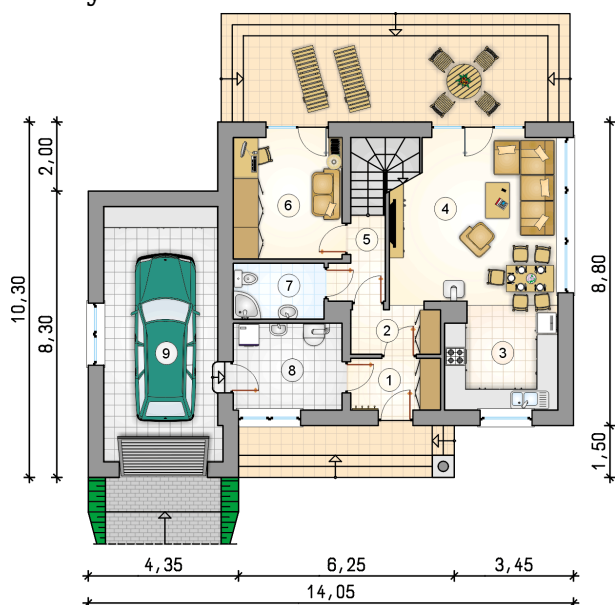
Przekrój



Rzuty

Parter 66.40 m²

przedsionek	3.90 m ²
hall	3.50 m ²
kuchnia	8.25 m ²
pokój dzienny z jadalnią	24.25 m ²
łącnik z komunikacją	3.20 m ²
pokój	11.10 m ²
łazienka	4.25 m ²
kotłownia	7.95 m ²
garaż	24.45 m ²



Rzuty

Poddasze 54.25 m²

hall z komunikacją

 6.00 m²

łazienka

 7.75 m²

pokój

 10.05 m²

pokój

 9.35 m²

pokój

 11.05 m²

pokój

 10.05 m²
