

## Podstawowe informacje



## Dane techniczne projektu

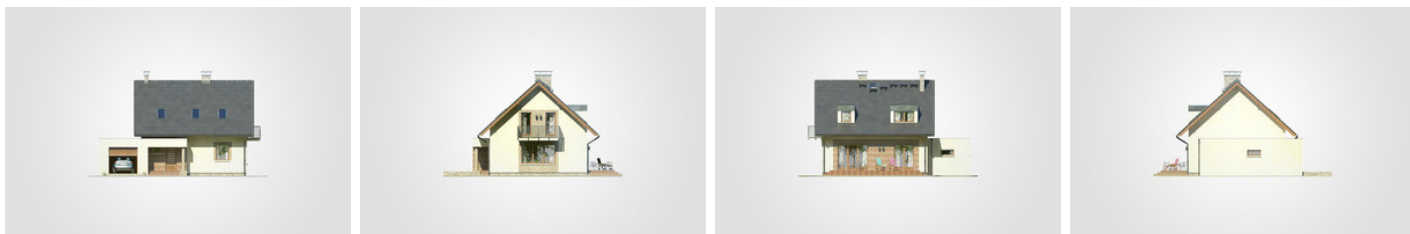
<b>Całkowita powierzchnia</b>	<b>199 m<sup>2</sup></b>
<b>Powierzchnia użytkowa</b>	<b>111.55 m<sup>2</sup></b>
<b>Powierzchnia zabudowy</b>	<b>119.50 m<sup>2</sup></b>
<b>Powierzchnia dachu</b>	<b>144 m<sup>2</sup></b>
<b>Kubatura</b>	<b>621.75 m<sup>3</sup></b>
<b>Wymiary budynku</b>	<b>13.05 x 10.05 m</b>
<b>Kąt nachylenia</b>	<b>42°</b>
<b>Wysokość budynku</b>	<b>8.41 m</b>
<b>Wymiary działki</b>	<b>21.05 x 18.05 m</b>



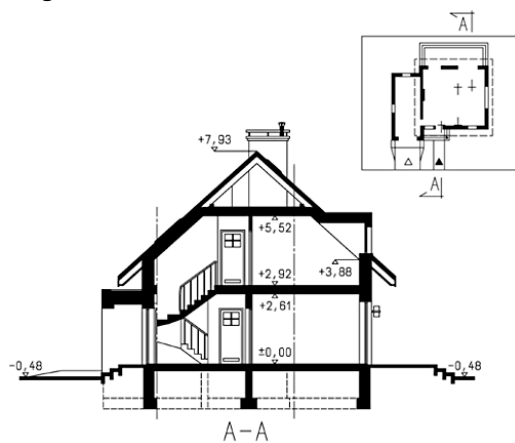
## Opis projektu

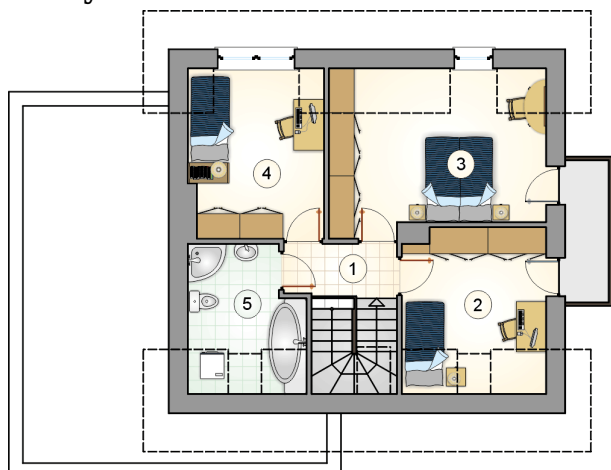
Dom parterowy, z poddaszem użytkowym i garażem, z lukarnami, z przestronnym, niezadaszonym tarasem

## Elewacje

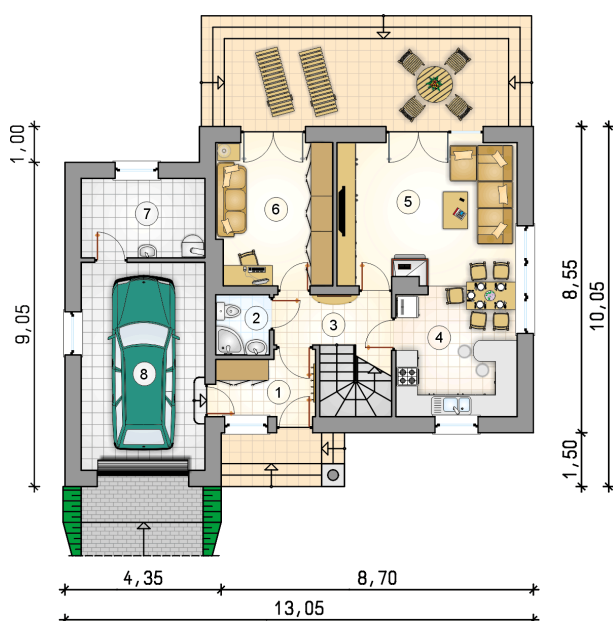


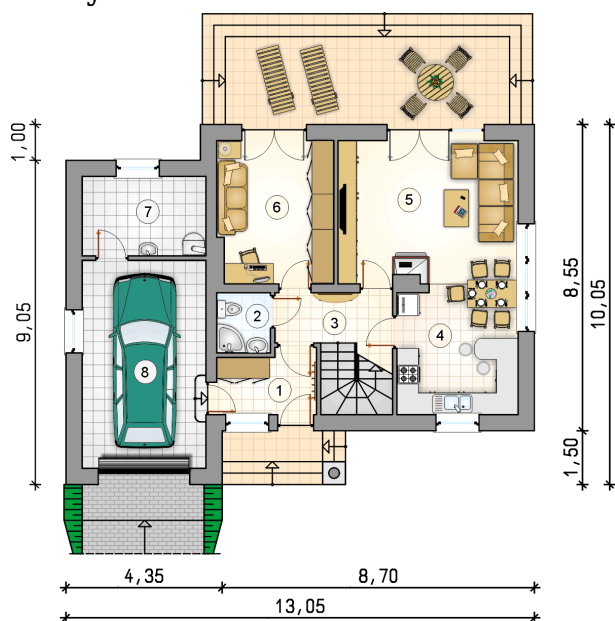
## Przekrój



**Rzuty**

**Parter 65.50 m<sup>2</sup>**

przedsiónek	4.75 m <sup>2</sup>
łazienka	2.50 m <sup>2</sup>
hall z komunikacją	5.85 m <sup>2</sup>
kuchnia z jadalnią	11.80 m <sup>2</sup>
pokój dzienny	20.20 m <sup>2</sup>
pokój	12.75 m <sup>2</sup>
kotłownia	7.65 m <sup>2</sup>
garaż	19.65 m <sup>2</sup>



**Rzuty**

**Poddasze 46.05 m<sup>2</sup>**

hall z komunikacją

 3.30 m<sup>2</sup>

pokój

 9.85 m<sup>2</sup>

pokój

 15.20 m<sup>2</sup>

pokój

 11.30 m<sup>2</sup>

łazienka

 6.40 m<sup>2</sup>
