

Podstawowe informacje



Dane techniczne projektu

Całkowita powierzchnia	195.40 m²
Powierzchnia użytkowa	116.60 m²
Powierzchnia zabudowy	196.80 m²
Powierzchnia dachu	291.50 m²
Kubatura	926.55 m³
Wymiary budynku	15.05 x 14.05 m
Kąt nachylenia	30°
Wysokość budynku	7.13 m
Wymiary działki	23.05 x 22.05 m



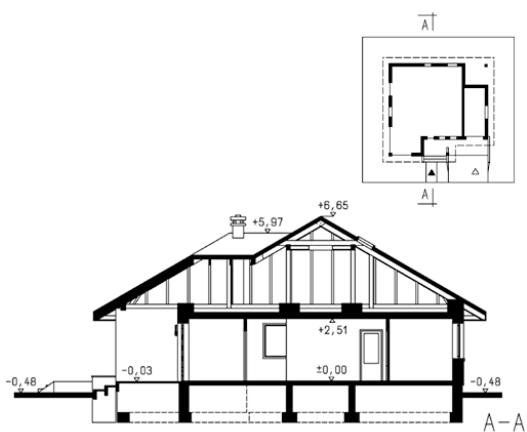
Opis projektu

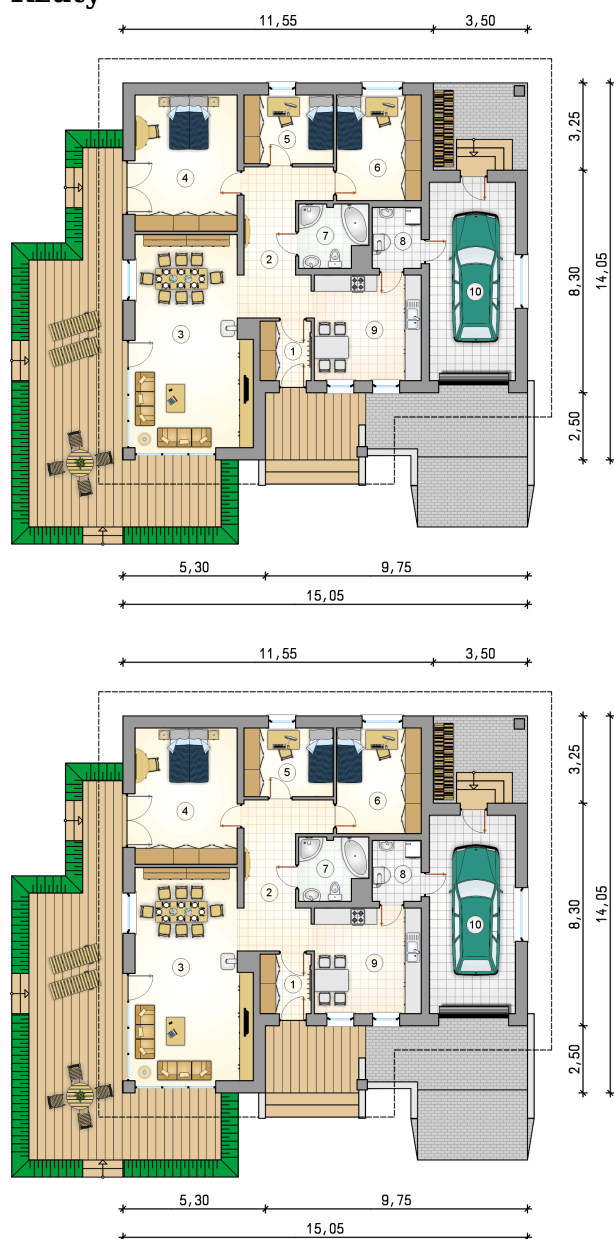
Parterowy, nasłoneczniony dom z rozległym tarasem wypoczynkowym oraz garażem, bez podpiwniczenia

Elewacje



Przekrój



Rzuty

Parter 116.60 m²

przedsiónek	4.20 m ²
garaż	23.70 m ²
hall	13.75 m ²
pokój dzienny z jadalnią	32.85 m ²
pokój	19.30 m ²
pokój	8.50 m ²
pokój	12.40 m ²
łazienka	5.70 m ²
kotłownia	4.15 m ²
kuchnia	15.75 m ²