

Podstawowe informacje



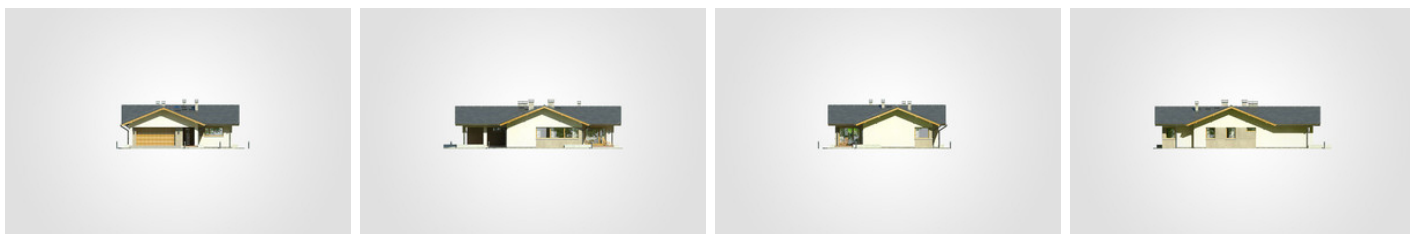
Dane techniczne projektu

Całkowita powierzchnia	208.85 m²
Powierzchnia użytkowa	123.25 m²
Powierzchnia zabudowy	208.85 m²
Powierzchnia dachu	292 m²
Kubatura	926.75 m³
Wymiary budynku	13.05 x 19.15 m
Kąt nachylenia	22°
Wysokość budynku	5.48 m
Wymiary działki	21.05 x 27.15 m

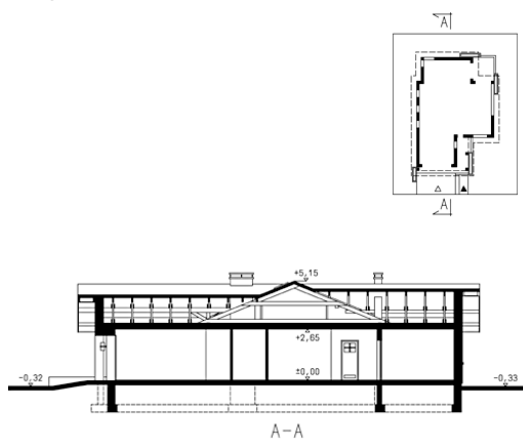
Opis projektu

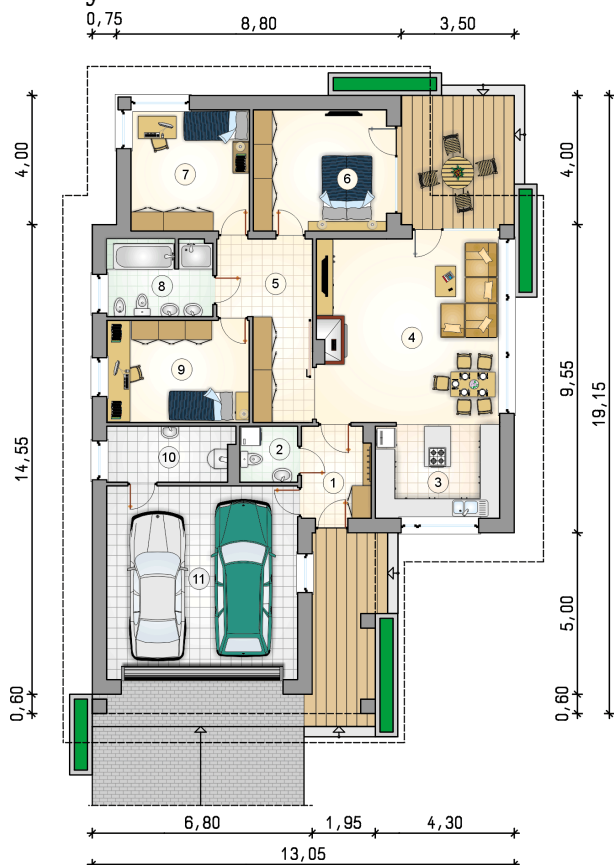
Parterowy dom z wejściem w podcieniu, tarasem wypoczynkowym oraz dwustanowiskowym garażem

Elewacje



Przekrój



Rzuty

Parter 123.25 m²

przedsionek	6.00 m ²
kotłownia	6.60 m ²
garaż	35.40 m ²
w.c.	3.10 m ²
kuchnia	11.15 m ²
pokój dzienny z jadalnią	32.30 m ²
hall	13.25 m ²
pokój	15.30 m ²
pokój	13.90 m ²
łazienka	7.75 m ²
pokój	13.90 m ²

