

## Podstawowe informacje



## Dane techniczne projektu

Całkowita powierzchnia	151.65 m <sup>2</sup>
Powierzchnia użytkowa	85.50 m <sup>2</sup>
Powierzchnia zabudowy	151.65 m <sup>2</sup>
Powierzchnia dachu	209 m <sup>2</sup>
Kubatura	654.35 m <sup>3</sup>
Wymiary budynku	10.95 x 14.70 m
Kąt nachylenia	25°
Wysokość budynku	5.96 m
Wymiary działki	18.95 x 22.70 m



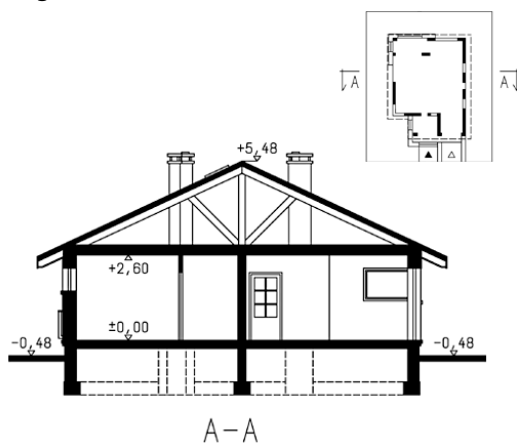
## Opis projektu

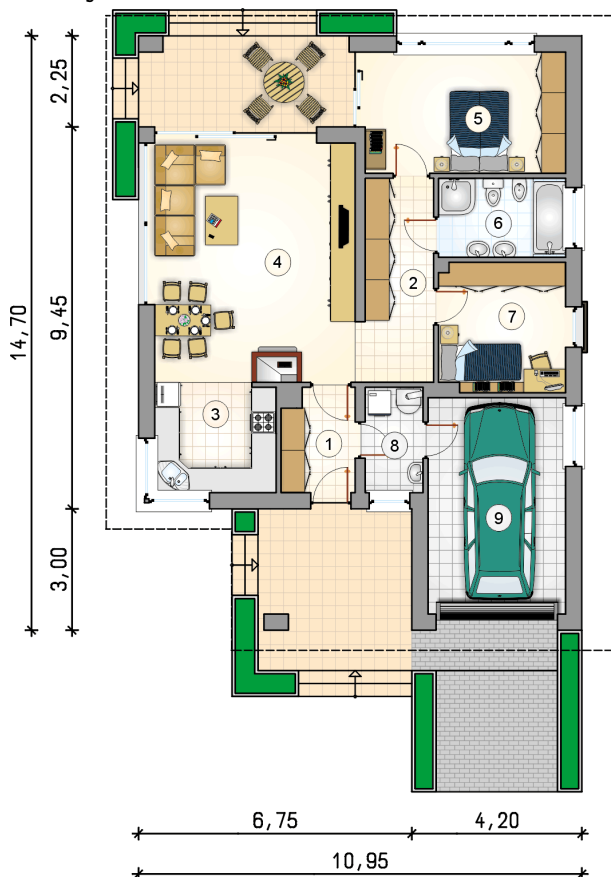
Energooszczędny, parterowy dom z zadaszonym tarasem oraz garażem jednostanowiskowym

## Elewacje



## Przekrój



**Rzuty**

**Parter 85.50 m<sup>2</sup>**

przedsionek	4.50 m <sup>2</sup>
hall	6.00 m <sup>2</sup>
kuchnia	8.10 m <sup>2</sup>
pokój dzienny z jadalnią	32.20 m <sup>2</sup>
pokój	14.85 m <sup>2</sup>
łazienka	6.15 m <sup>2</sup>
pokój	9.95 m <sup>2</sup>
kotłownia	3.75 m <sup>2</sup>
garaż	18.20 m <sup>2</sup>

