

## Podstawowe informacje



## Dane techniczne projektu

<b>Całkowita powierzchnia</b>	<b>257 m<sup>2</sup></b>
<b>Powierzchnia użytkowa</b>	<b>145.30 m<sup>2</sup></b>
<b>Powierzchnia zabudowy</b>	<b>143.40 m<sup>2</sup></b>
<b>Powierzchnia dachu</b>	<b>221 m<sup>2</sup></b>
<b>Kubatura</b>	<b>770 m<sup>3</sup></b>
<b>Wymiary budynku</b>	<b>13.40 x 11.90 m</b>
<b>Kąt nachylenia</b>	<b>35°</b>
<b>Wysokość budynku</b>	<b>8.16 m</b>
<b>Wymiary działki</b>	<b>21.60 x 21.10 m</b>



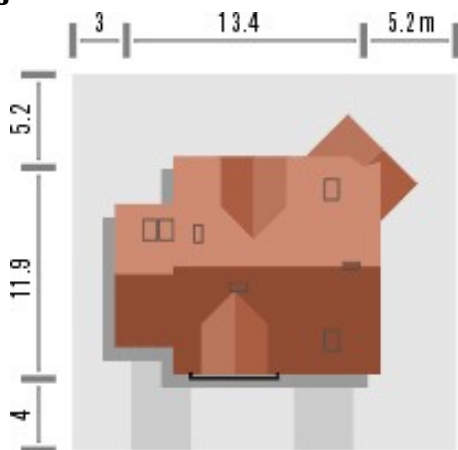
## Opis projektu

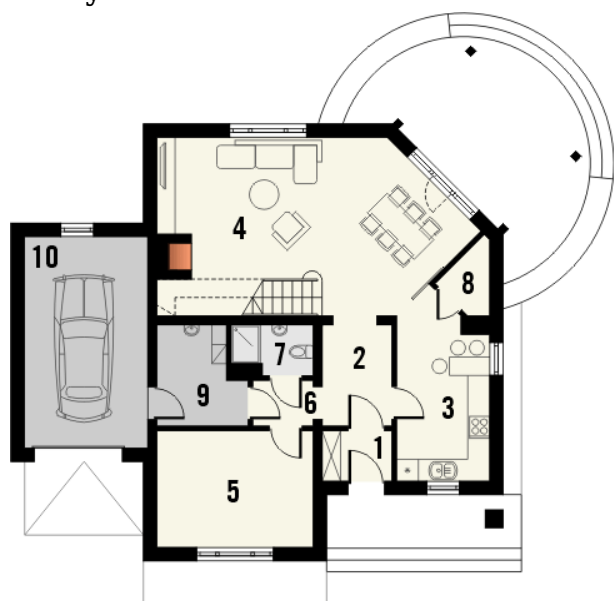
Budynek niepodpiwniczony piętrowy z garażem lub wariantowo bez. Na parterze zaprojektowano pokój dzienny z jadalnią, kuchnię ze spiżarnią, dodatkowy pokój przy wejściu, łazienkę i pomieszczenie gospodarcze. Zaletą salonu jest ciekawy widok na jednobiegowe schody na poddasze i ścięty przeszklony narożnik z jadalnią. Na poddaszu znajdują się trzy pokoje oraz dwie łazienki z możliwością ich połączenia, garderoba i strych lub dodatkowy pokój nad garażem (powierzchnie poddasza liczone od wysokości 1.9m). Dokumentacja również w odbiciu lustrzanym.  
 Klasyczny dom...

## Elewacje

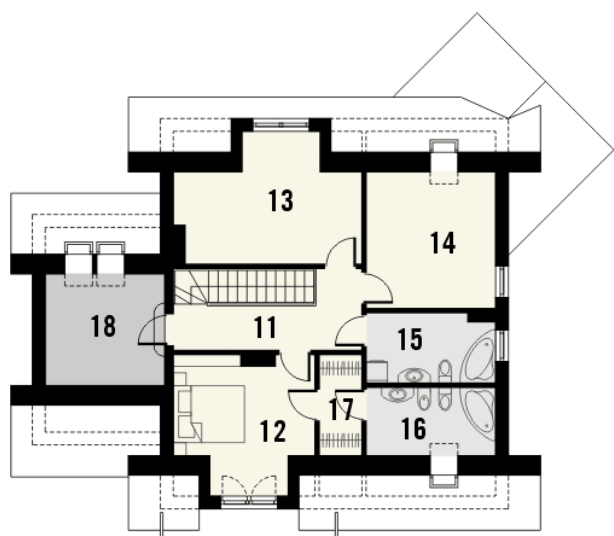


## Sytuacje



**Rzuty**

**Parter 99.60 m<sup>2</sup>**

Wiatrołap	2.60 m <sup>2</sup>
Garaż	19.30 m <sup>2</sup>
Hall	5.20 m <sup>2</sup>
Kuchnia	11.00 m <sup>2</sup>
Pokój z jadalnią	35.20 m <sup>2</sup>
Pokój	13.50 m <sup>2</sup>
Hall 2	2.00 m <sup>2</sup>
Łazienka	2.80 m <sup>2</sup>
Spizarnia	2.00 m <sup>2</sup>
Pom. gospodarcze	6.00 m <sup>2</sup>


**Poddasze 74.60 m<sup>2</sup>**

Hall	10.40 m <sup>2</sup>
Pokój	12.60 m <sup>2</sup>
Pokój	14.50 m <sup>2</sup>
Pokój	12.30 m <sup>2</sup>
Łazienka	7.00 m <sup>2</sup>
Łazienka	5.30 m <sup>2</sup>
Garderoba	2.90 m <sup>2</sup>
Strych lub pokój	9.60 m <sup>2</sup>