

## Podstawowe informacje



## Dane techniczne projektu

<b>Całkowita powierzchnia</b>	<b>350.15 m<sup>2</sup></b>
<b>Powierzchnia użytkowa</b>	<b>182.90 m<sup>2</sup></b>
<b>Powierzchnia zabudowy</b>	<b>176.50 m<sup>2</sup></b>
<b>Powierzchnia dachu</b>	<b>267.10 m<sup>2</sup></b>
<b>Kubatura</b>	<b>1 166.70 m<sup>3</sup></b>
<b>Wymiary budynku</b>	<b>16.70 x 11.90 m</b>
<b>Kąt nachylenia</b>	<b>35°</b>
<b>Wysokość budynku</b>	<b>9.10 m</b>
<b>Wymiary działki</b>	<b>24.70 x 19.90 m</b>



## Opis projektu

Dom parterowy z poddaszem użytkowym, 2-stanowiskowym garażem i przestronnym tarasem

## Elewacje



## Elewacje

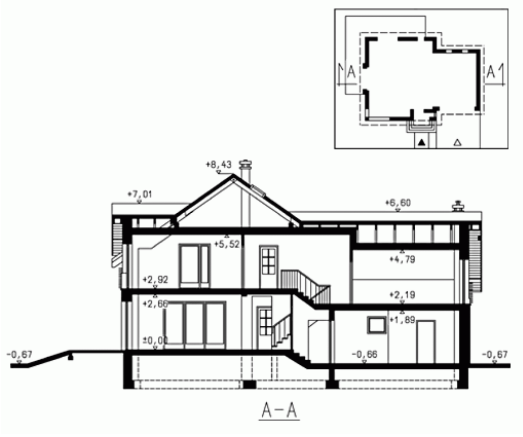


## Przekrój

DOBRY DOM  
ul. Wrzesława Romańczuka 6, 35-302 Rzeszów  
+48 17 852 52 30  
08:00 - 16:00

waldemar.kowalski@grupadobrydom.pl

Podane ceny nie stanowią oferty handlowej w rozumieniu art. 66 par. 1 Kodeksu Cywilnego



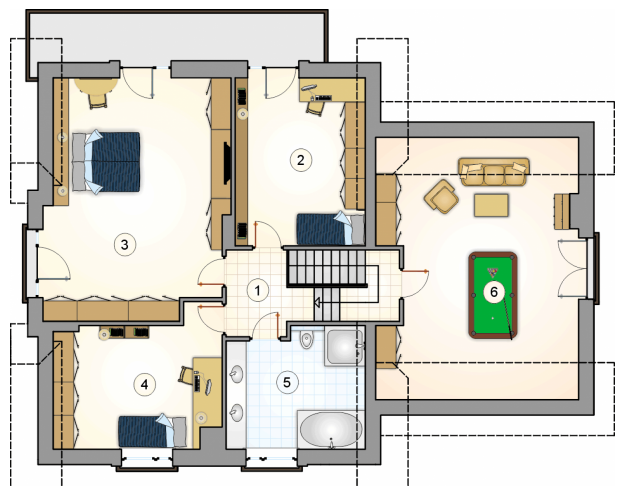
DOBRY DOM  
ul. Wrzesława Romańczuka 6, 35-302 Rzeszów  
+48 17 852 52 30  
08:00 - 16:00

waldemar.kowalski@grupadobrydom.pl  
Podane ceny nie stanowią oferty handlowej w rozumieniu art. 66 par. 1 Kodeksu Cywilnego

**Rzuty**

**Parter 94.60 m<sup>2</sup>**

przedsionek	7.40 m <sup>2</sup>
garaż	39.90 m <sup>2</sup>
hall z komunikacją	6.50 m <sup>2</sup>
pokój	11.00 m <sup>2</sup>
pokój dzienny z jadalnią	37.45 m <sup>2</sup>
kuchnia	16.10 m <sup>2</sup>
spizarka	4.65 m <sup>2</sup>
łaczniak	2.25 m <sup>2</sup>
łazienka	3.80 m <sup>2</sup>
kotłownia	5.45 m <sup>2</sup>


**Poddasze 88.30 m<sup>2</sup>**

hall z komunikacją	5.45 m <sup>2</sup>
pokój	17.50 m <sup>2</sup>
pokój	35.45 m <sup>2</sup>
pokój	17.10 m <sup>2</sup>
łazienka	12.80 m <sup>2</sup>
strych	33.35 m <sup>2</sup>

**Rzuty**

