

## Podstawowe informacje



## Dane techniczne projektu

<b>Całkowita powierzchnia</b>	<b>333 m<sup>2</sup></b>
<b>Powierzchnia użytkowa</b>	<b>165.70 m<sup>2</sup></b>
<b>Powierzchnia zabudowy</b>	<b>181.10 m<sup>2</sup></b>
<b>Powierzchnia dachu</b>	<b>266 m<sup>2</sup></b>
<b>Kubatura</b>	<b>475 m<sup>3</sup></b>
<b>Wymiary budynku</b>	<b>13.10 x 15.80 m</b>
<b>Kąt nachylenia</b>	<b>35°</b>
<b>Wysokość budynku</b>	<b>7.47 m</b>
<b>Wymiary działki</b>	<b>21.10 x 23.80 m</b>



## Opis projektu

Budynek niepodpiwniczony, piętrowy z wbudowanym garażem jednostanowiskowym. Na parterze obok salonu z kominkiem, kuchni ze spiżarnią zaprojektowano także dwa pokoje z łazienką, pomieszczenie gospodarcze i garaż. Na piętrze (poddasze możliwe do późniejszego wykończenia) pod dachem kopertowym zaprojektowano 2 sypialnie i łazienkę. Dokumentacja dostępna również w odbiciu lustrzanym.

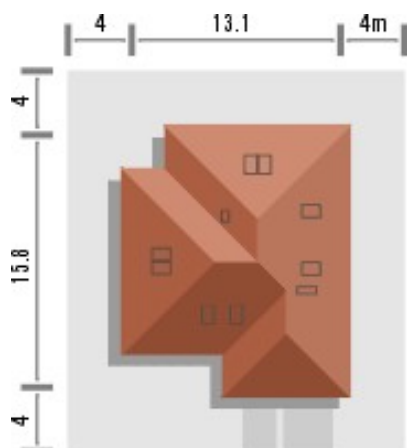
Dom wyróżnia się ciekawą architekturą i stalowymi elementami wykończeniowymi. Od strony ogrodu uwagę przykuwaadaszenie nad tarasem i łukowa ściana salonu.

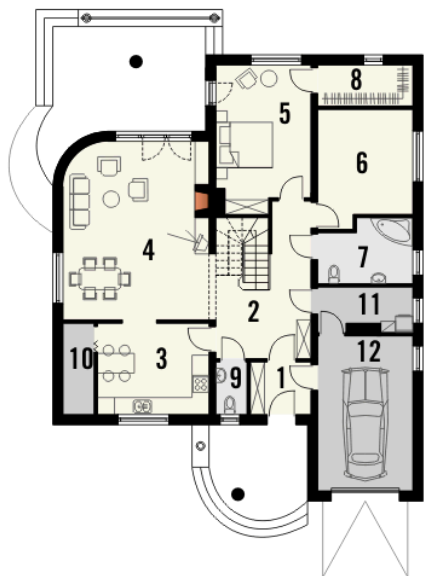
Ściany budynku zapro...

## Elewacje

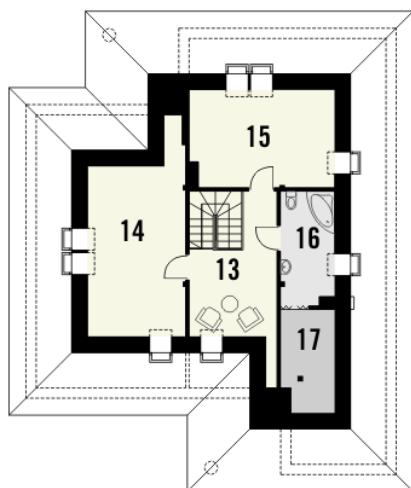


## Sytuacje



**Rzuty**

**Parter 134.30 m<sup>2</sup>**

Wiatrołap	4.00 m <sup>2</sup>
Spizarnia	3.50 m <sup>2</sup>
Pom.gospodarcze	5.00 m <sup>2</sup>
Garaż	18.40 m <sup>2</sup>
Hall	15.10 m <sup>2</sup>
Kuchnia	12.70 m <sup>2</sup>
Salon z jadalnią	32.00 m <sup>2</sup>
Pokój	16.50 m <sup>2</sup>
Pokój	13.10 m <sup>2</sup>
Łazienka	7.10 m <sup>2</sup>
Garderoba	4.90 m <sup>2</sup>
WC	2.00 m <sup>2</sup>


**Poddasze 49.70 m<sup>2</sup>**

Hall	13.50 m <sup>2</sup>
Pokój	16.80 m <sup>2</sup>
Pokój	13.90 m <sup>2</sup>
Łazienka	5.50 m <sup>2</sup>
Strych	0.00 m <sup>2</sup>