

Podstawowe informacje



Dane techniczne projektu

Całkowita powierzchnia	167.40 m²
Powierzchnia użytkowa	99.90 m²
Powierzchnia zabudowy	152.20 m²
Powierzchnia dachu	224 m²
Kubatura	342 m³
Wymiary budynku	15.80 x 11 m
Kąt nachylenia	35°
Wysokość budynku	7.18 m
Wymiary działki	22.80 x 19 m



Opis projektu

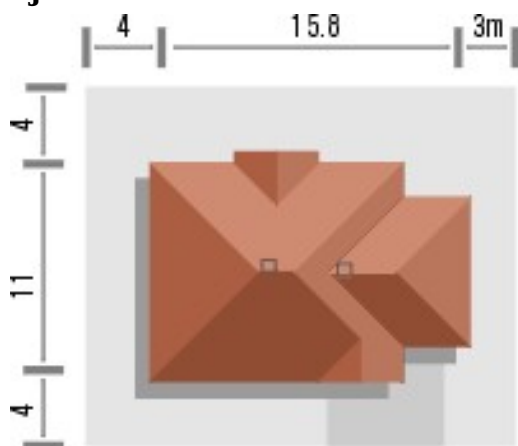
Budynek niepodpiwniczony, parterowy z garażem lub bez. Obok salonu z kuchnią zaprojektowano na parterze trzy pokoje, łazienkę, wc i pomieszczenie gospodarcze dostępne z kuchni i garażu, mogące spełniać rolę spiżarni. Wyjście na taras z pokoju dziennego jest w formie atrakcyjnego wykusza. Możliwa jest adaptacja poddasza dostępnego schodami z salonu i utworzenie otwartej przestrzeni lub np. dwóch dodatkowych pokoi (powierzchnie poddasza liczono od wysokości 1.9m). Dokumentacja dostępna również w odbiciu lustrzanym.

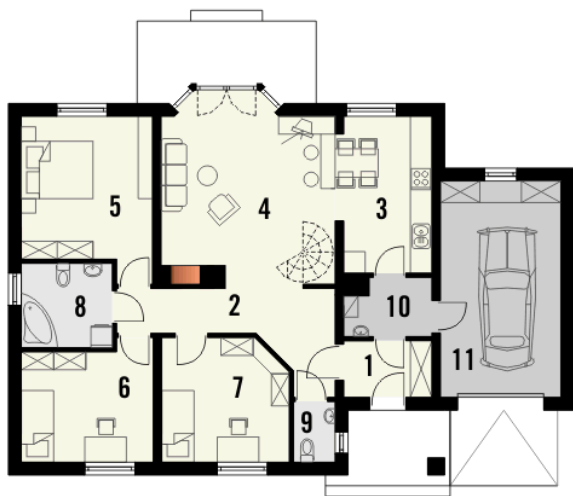
Atutem tego domu są malowniczo komponujące się...

Elewacje

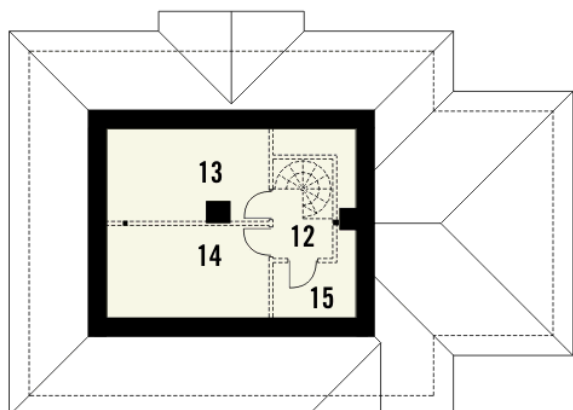


Sytuacje



Rzuty

Parter 120.20 m²

Wiatrołap	3.90 m ²
Pom.gospodarcze	3.60 m ²
Garaż	20.30 m ²
Hall	10.50 m ²
Kuchnia	10.80 m ²
Salon	24.10 m ²
Pokój	15.30 m ²
Pokój	11.70 m ²
Pokój	12.00 m ²
Łazienka	6.00 m ²
WC	2.00 m ²


Poddasze 20.10 m²

Hall	3.50 m ²
Pokój	8.00 m ²
Pokój	8.60 m ²
Strych	0.00 m ²