

Podstawowe informacje



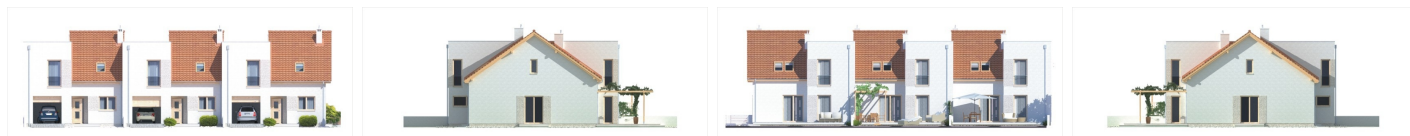
Dane techniczne projektu

Powierzchnia użytkowa	125.01 m ²
Powierzchnia zabudowy	103 m ²
Powierzchnia dachu	68.60 m ²
Kąt nachylenia	35°
Wysokość budynku	8.05 m
Wymiary działki	12.50 x 0 m

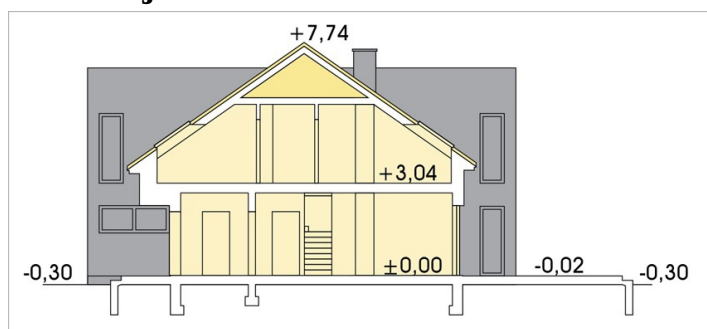
Opis projektu

Adam jest bardzo funkcjonalnym domem. Kuchnia od frontu pozwala na obserwowanie dzieci bawiących się przed domem czy osób wchodzących do domu, jest otwarta na pokój dzienny, z którego można wyjść na taras ogrodu. Przy tarasie znajduje się jeszcze jeden pokój - sypialnia, a przy nim łazienka. Przy garażu znajduje się dodatkowe pomieszczenie mogące pełnić rolę spiżarni czy magazynku. Na piętrze trzy wygodne sypialnie i jasna łazienka oraz pomieszczenie c.o. gdzie zlokalizowana jest również pralnia - suszarnia. Klatkę schodową można doświetlić z góry,...

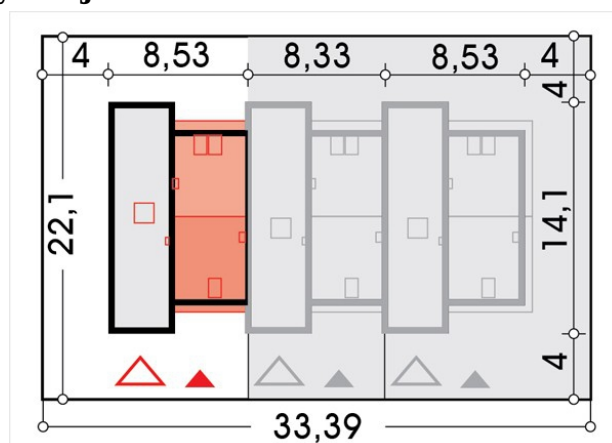
Elewacje



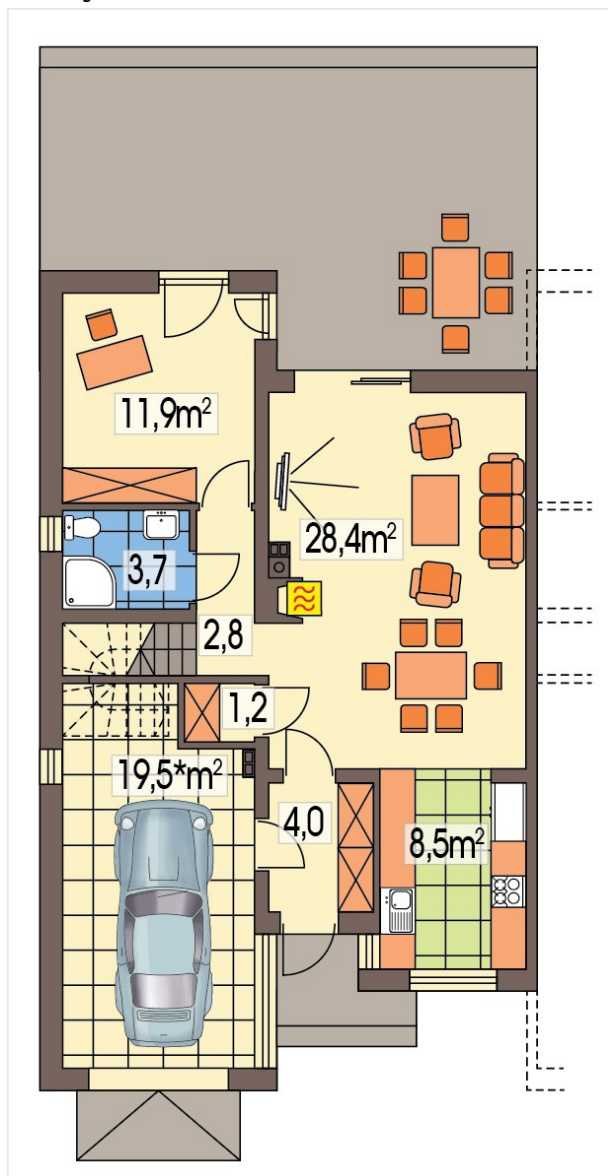
Przekrój

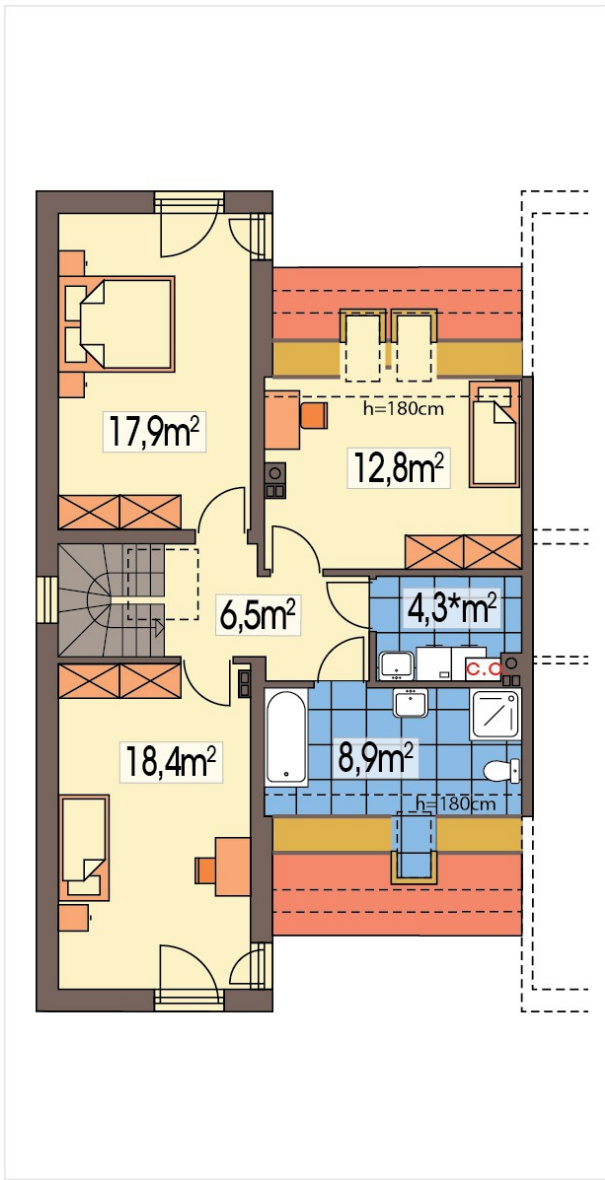


Sytuacje



Rzuty





DOBRY DOM
ul. Wrzesława Romańczuka 6, 35-302 Rzeszów
+48 17 852 52 30
08:00 - 16:00

waldemar.kowalski@grupadobrydom.pl
Podane ceny nie stanowią oferty handlowej w rozumieniu art. 66 par. 1 Kodeksu Cywilnego