

Podstawowe informacje



Dane techniczne projektu

| | |
|-------------------------------|-----------------------------|
| Całkowita powierzchnia | 243.40 m² |
| Powierzchnia użytkowa | 140.40 m² |
| Powierzchnia zabudowy | 121.70 m² |
| Powierzchnia dachu | 201 m² |
| Kubatura | 550 m³ |
| Wymiary budynku | 14 x 9.50 m |
| Kąt nachylenia | 40° |
| Wysokość budynku | 8.34 m |
| Wymiary działki | 22 x 17.50 m |



Opis projektu

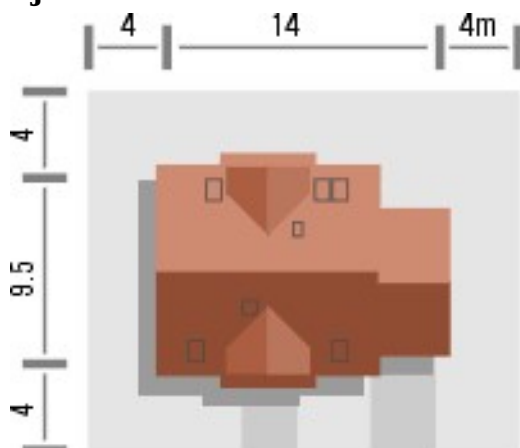
Budynek niepodpiwniczony piętrowy z garażem. Na parterze zaprojektowano pokój dzienny, kuchnię ze oraz wydzielony pokój, łazienkę i pom. gospodarcze. Wejście na poddasze schodami drewnianymi wydzielone optycznie od strefy dziennej. Na poddaszu znajdują się trzy pokoje i duża łazienka (powierzchnie poddasza liczono od wysokości 1.9m). Dokumentacja dostępna również w odbiciu lustrzanym.

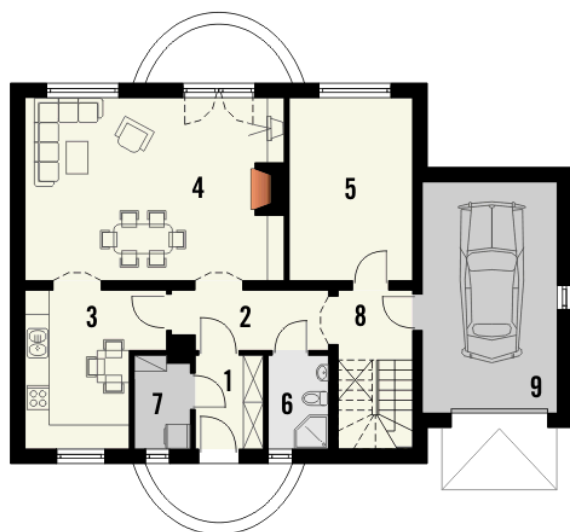
Klasyczny dom z dachem dwuspadowym z bryłą garażu dostawioną z boku. Uwagę zwracają harmonijne fasady z oknami ujętymi w opaski oraz podkreślone wejście i wyjście na tara...

Elewacje

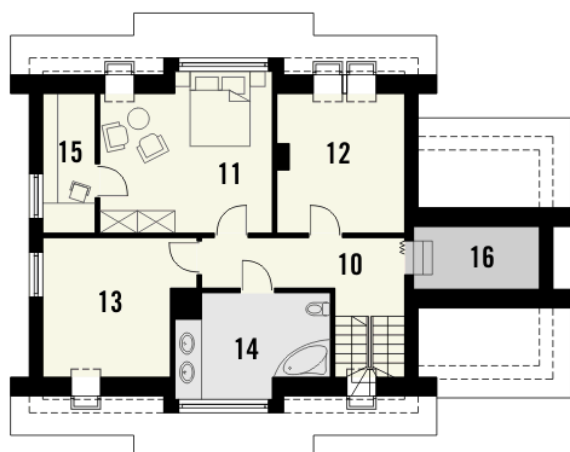


Sytuacje



Rzuty

Parter 95.70 m²

| | |
|-----------------|----------------------|
| Wiatrołap | 4.20 m ² |
| Hall | 5.80 m ² |
| Kuchnia | 11.30 m ² |
| Salon | 29.90 m ² |
| Pokój | 13.40 m ² |
| Łazienka | 3.50 m ² |
| Pom.gospodarcze | 3.10 m ² |
| Hall 2 | 5.20 m ² |
| Garaż | 19.30 m ² |


Poddasze 64.00 m²

| | |
|----------------------------|----------------------|
| Hall | 10.60 m ² |
| Pokój | 18.00 m ² |
| Pokój | 10.00 m ² |
| Pokój | 11.30 m ² |
| Łazienka | 9.70 m ² |
| Biblioteczka lub garderoba | 4.40 m ² |
| Strych | 0.00 m ² |