

Podstawowe informacje



Dane techniczne projektu

Całkowita powierzchnia	256 m²
Powierzchnia użytkowa	135.60 m²
Powierzchnia zabudowy	125.10 m²
Powierzchnia dachu	196 m²
Kubatura	515 m³
Wymiary budynku	12.20 x 13.70 m
Kąt nachylenia	40°
Wysokość budynku	8.17 m
Wymiary działki	20.20 x 21.70 m



Opis projektu

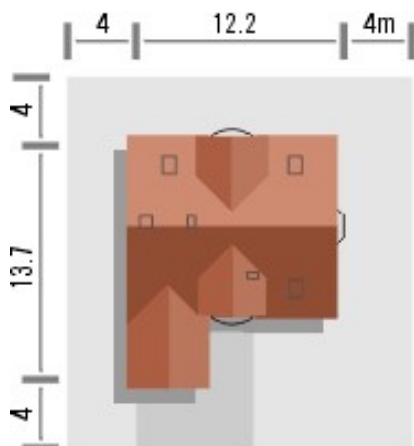
Budynek niepodpiwniczony piętrowy z garażem. Na parterze zaprojektowano pokój dzienny, jadalnię z atrakcyjnym wykuszem, kuchnię ze spiżarką oraz wydzielony pokój i pom. gospodarcze. Schody drewniane widoczne w salonie. Na poddaszu znajdują się trzy pokoje, duża łazienka oraz hall z dużym oknem balkonowym (powierzchnie poddasza liczono od wysokości 1.9m). Dokumentacja dostępna również w odbiciu lustrzanym.

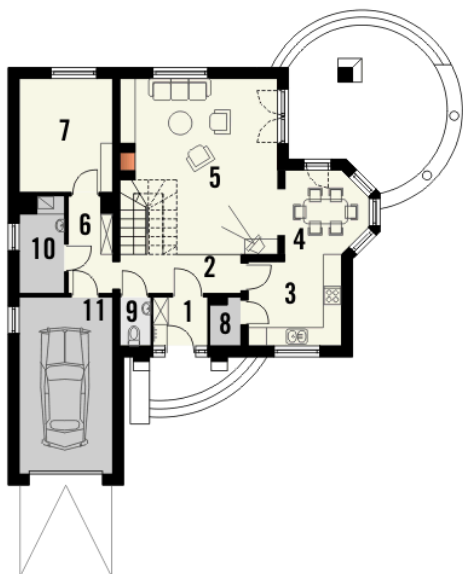
Klasyczny dom z dachem dwuspadowym zwrócony okapem do frontu. Wejście jest podkreślone ceglаныmi pilastrami i tym samym materiałem wykończeniowym lukar...

Elewacje

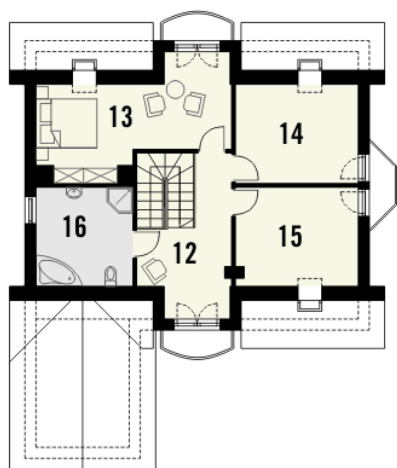


Sytuacje



Rzuty

Parter 92.30 m²

wiatrołap	2.90 m ²
pom. gospodarcze	4.40 m ²
garaż	17.80 m ²
hall	5.00 m ²
kuchnia	8.90 m ²
jadalnia	7.50 m ²
pokój dzienny	27.50 m ²
hall 2	4.40 m ²
pokój	10.80 m ²
spizarka	1.50 m ²
wc	1.60 m ²


Poddasze 61.10 m²

hall	13.00 m ²
pokój	16.90 m ²
pokój	11.20 m ²
pokój	11.20 m ²
łazienka	8.80 m ²