

Podstawowe informacje



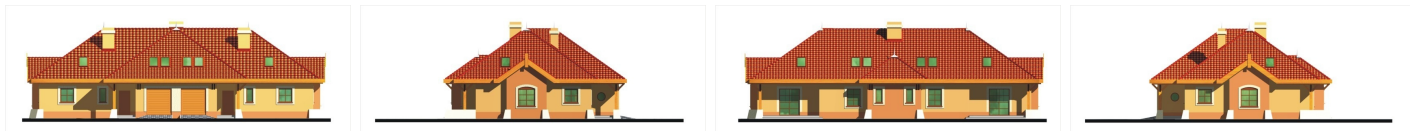
Dane techniczne projektu

Powierzchnia użytkowa	129.90 m ²
Powierzchnia zabudowy	152.20 m ²
Powierzchnia dachu	198.50 m ²
Kąt nachylenia	35°
Wysokość budynku	7.80 m
Wymiary działki	16.70 x 0 m

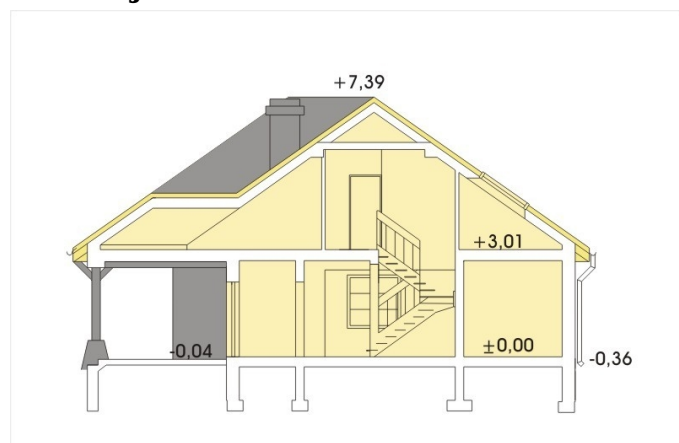
Opis projektu

Dom-bliźniak o zwartej bryle przeznaczony dla dwóch rodzin, posiadający niezależne wejścia i zapewniający intymność w strefie odpoczynku. Po rezygnacji z wykuszy w jadalni dom ten można zmieścić na działce 31,9 m (jest to wersja B projektu). Parter to pokój dzienny z kuchnią i pomieszczeniami gospodarczymi, a także wydzielona sypialnia z łazienką i garderobą. Na poddaszu znajdują się trzy sypialnie z łazienką i garderobą.

Elewacje



Przekrój



Sytuacje

