

## Podstawowe informacje



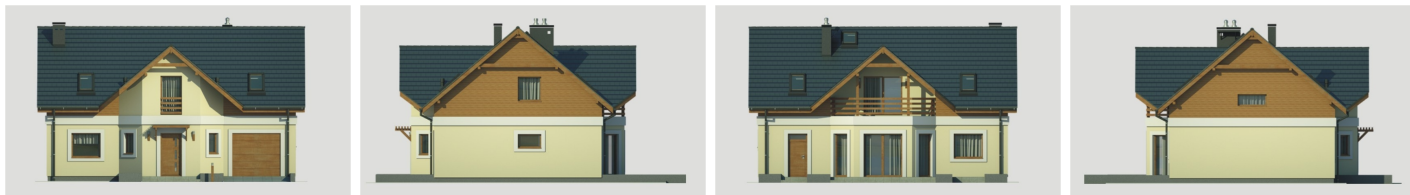
## Dane techniczne projektu

<b>Powierzchnia użytkowa</b>	<b>131 m<sup>2</sup></b>
<b>Powierzchnia zabudowy</b>	<b>121.50 m<sup>2</sup></b>
<b>Powierzchnia dachu</b>	<b>187.90 m<sup>2</sup></b>
<b>Kąt nachylenia</b>	<b>40°</b>
<b>Wysokość budynku</b>	<b>7.99 m</b>
<b>Wymiary działki</b>	<b>19.90 x 0 m</b>

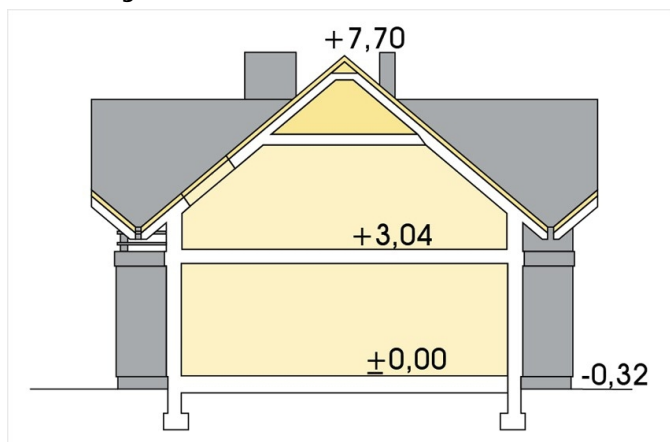
## Opis projektu

Dom jednorodzinny As 2 z użytkowym poddaszem i garażem dla osób marzących o domu niedużym, ale wyjątkowo funkcjonalnym. Tradycyjna bryła domu jest dopełniona efektownymi wykuszami. Subtelnie zadane wejście do budynku prowadzi przez wygodny wiatrołap, z którego można również przejść do garażu. Strefę dzienną parteru stanowi jasny przestronny salon z kominkiem, wyjściem na taras oraz miejscem na rodzinne spotkania przy dużym stole w wysuniętym w stronę ogrodu wykusze. Jest to szczególnie atrakcyjne miejsce domu, które pozwala cieszyć się widokiem, otwier...

## Elewacje



## Przekrój



## Sytuacje

