

## Podstawowe informacje



## Dane techniczne projektu

<b>Całkowita powierzchnia</b>	<b>197.40 m<sup>2</sup></b>
<b>Powierzchnia użytkowa</b>	<b>123.90 m<sup>2</sup></b>
<b>Powierzchnia zabudowy</b>	<b>101.20 m<sup>2</sup></b>
<b>Powierzchnia dachu</b>	<b>153 m<sup>2</sup></b>
<b>Kubatura</b>	<b>680 m<sup>3</sup></b>
<b>Wymiary budynku</b>	<b>9.80 x 10.70 m</b>
<b>Kąt nachylenia</b>	<b>40°</b>
<b>Wysokość budynku</b>	<b>8.59 m</b>
<b>Wymiary działki</b>	<b>9.80 x 18.70 m</b>

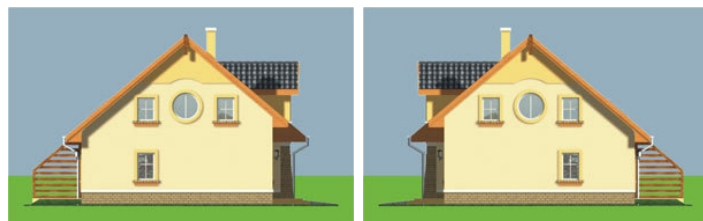
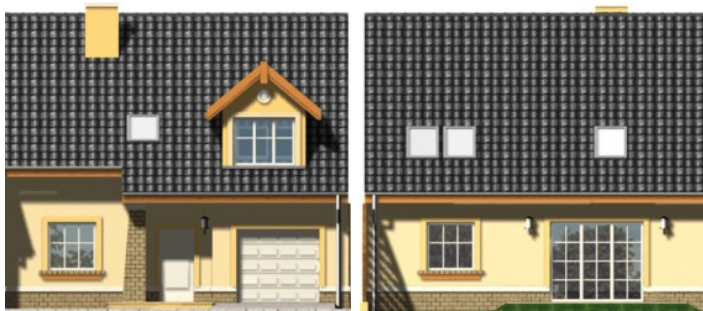


## Opis projektu

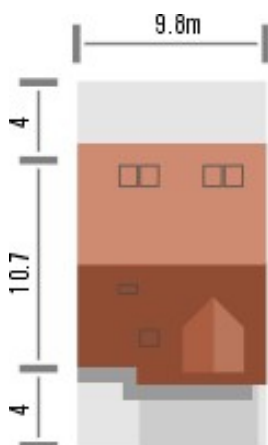
Budynek szeregowy niepodpiwniczony piętrowy z wbudowanym garażem jednostanowiskowym. Na parterze obok salonu i kuchni zaprojektowano także dodatkowy pokój. Na piętrze pod dwuspadowym dachem zaprojektowano 3 sypialnie, garderobę oraz łazienkę. Dokumentacja dostępna również w odbiciu lustrzanym. Dostępny szereg skrajny SAMBA2.

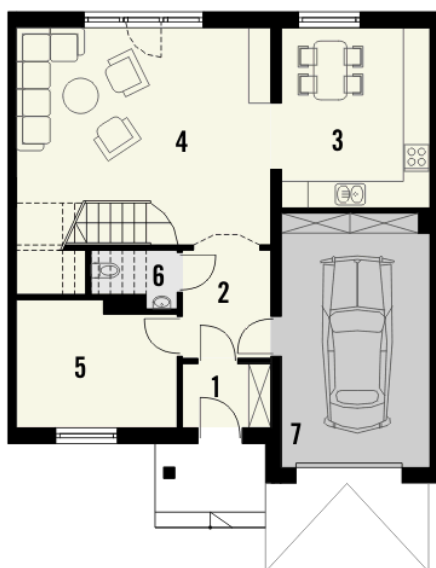
Dom wyróżnia się atrakcyjnie zaaranżowanym wejściem z podcienia w fasadzie frontowej i pokojem dziennym powiązany z ogrodem poprzez taras. Ściany budynku zaprojektowano z betonu komórkowego lub w innej technologii w ramach ada...

## Elewacje

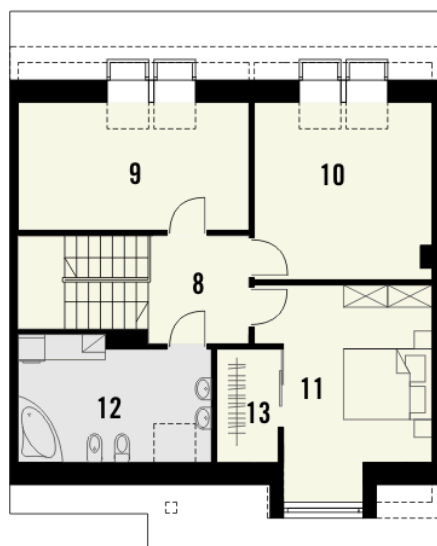


## Sytuacje



**Rzuty**

**Parter 81 m<sup>2</sup>**

wiatrołap	2.90 m <sup>2</sup>
hall	4.90 m <sup>2</sup>
kuchnia	13.70 m <sup>2</sup>
pokój dzienny	28.30 m <sup>2</sup>
pokój	10.00 m <sup>2</sup>
wc	2.00 m <sup>2</sup>
garaż	19.20 m <sup>2</sup>


**Poddasze 62 m<sup>2</sup>**

pokój	14.40 m <sup>2</sup>
pokój	15.30 m <sup>2</sup>
łazienka	10.00 m <sup>2</sup>
garderoba	3.00 m <sup>2</sup>
hall	6.40 m <sup>2</sup>
pokój	12.90 m <sup>2</sup>