

Podstawowe informacje



Dane techniczne projektu

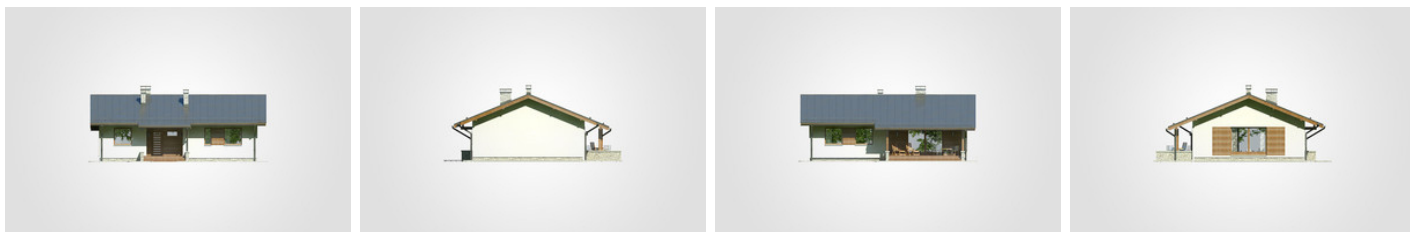
Całkowita powierzchnia	131.05 m²
Powierzchnia użytkowa	94.70 m²
Powierzchnia zabudowy	131.05 m²
Powierzchnia dachu	188 m²
Kubatura	544 m³
Wymiary budynku	13.05 x 10.79 m
Kąt nachylenia	22°
Wysokość budynku	5.49 m
Wymiary działki	20.05 x 18.79 m



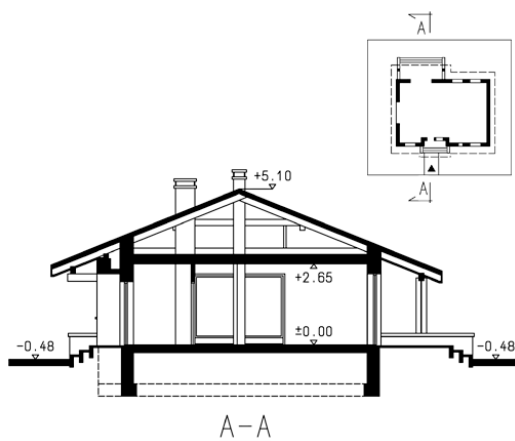
Opis projektu

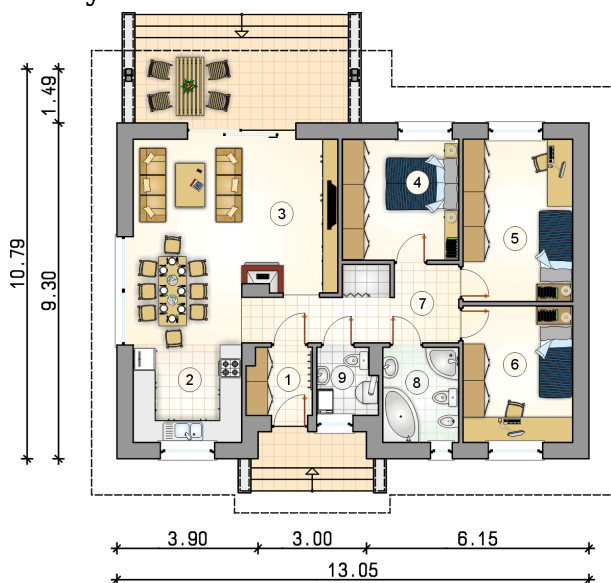
Energooszczędny dom parterowy z zadaszonym tarasem i dwuspadowym dachem

Elewacje



Przekrój



Rzuty

Parter 94.70 m²

przedsionek	3.35 m ²
kuchnia	8.30 m ²
pokój dzienny z jadalnią	28.10 m ²
pokój	10.80 m ²
pokój	13.60 m ²
pokój	11.45 m ²
hall	10.55 m ²
łazienka	5.55 m ²
w.c. z piecem c.o.	3.00 m ²

