

Podstawowe informacje



Dane techniczne projektu

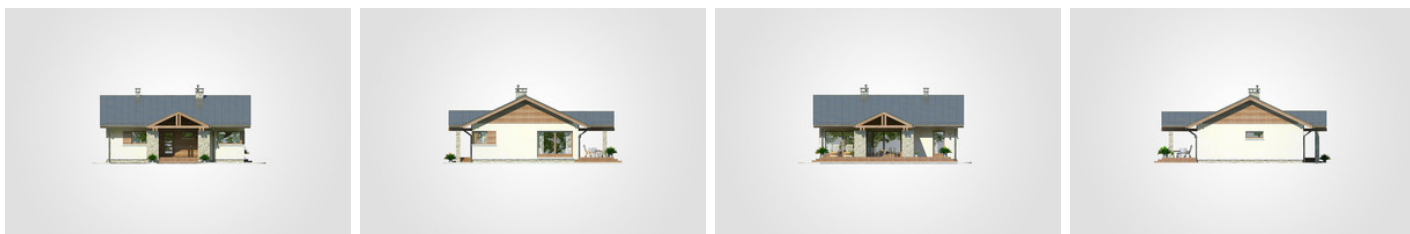
Całkowita powierzchnia	121.45 m ²
Powierzchnia użytkowa	78 m ²
Powierzchnia zabudowy	122.40 m ²
Powierzchnia dachu	164 m ²
Kubatura	506.20 m ³
Wymiary budynku	11.60 x 12.65 m
Kąt nachylenia	25°
Wysokość budynku	5.63 m
Wymiary działki	19.60 x 20.65 m



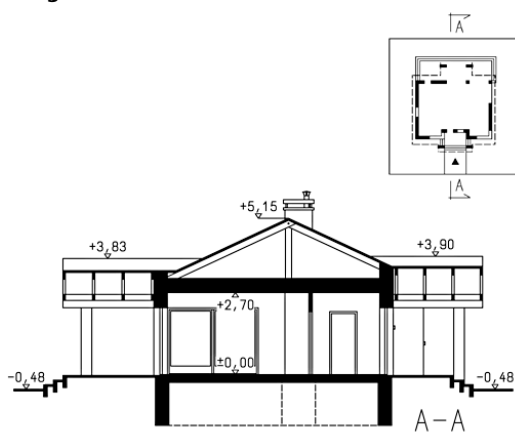
Opis projektu

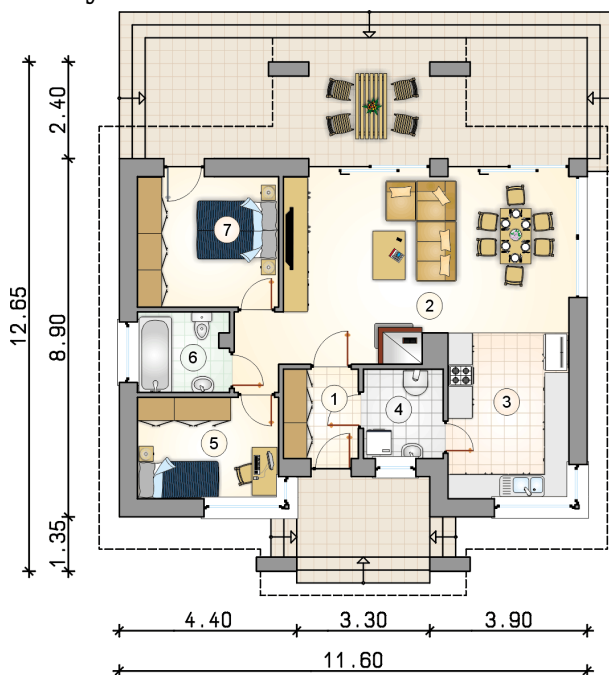
Niewielki dom parterowy z częściowo zadaszonym tarasem na zapleczu

Elewacje



Przekrój



Rzuty

Parter 78 m²

przedsionek	4.15 m ²
pokój dzienny z jadalnią	32.50 m ²
kuchnia	12.35 m ²
kotłownia	4.40 m ²
pokój	8.80 m ²
łazienka	4.45 m ²
pokój	11.35 m ²

