

Podstawowe informacje



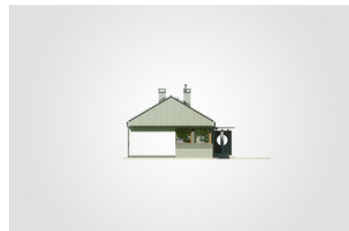
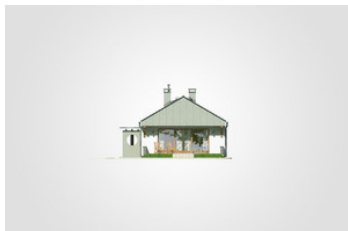
Dane techniczne projektu

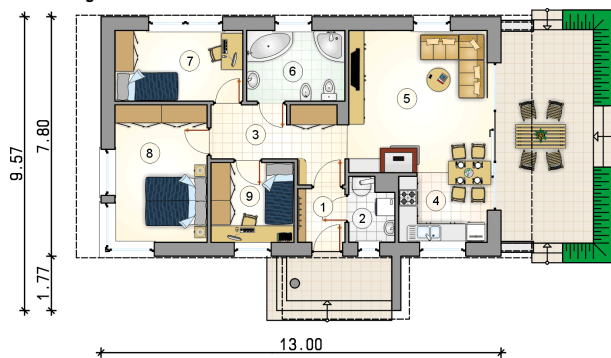
Całkowita powierzchnia	104.80 m²
Powierzchnia użytkowa	79.10 m²
Powierzchnia zabudowy	105.30 m²
Powierzchnia dachu	135 m²
Kubatura	464.45 m³
Wymiary budynku	13 x 9.57 m
Kąt nachylenia	30°
Wysokość budynku	5.92 m
Wymiary działki	21 x 17.57 m

Opis projektu

Nowoczesny dom parterowy z klasycznym, dwuspadowym dachem oraz częściowo zakrytym tarasem

Elewacje



Rzuty

Parter 79.10 m²

przedsionek	2.70 m ²
kotłownia	2.90 m ²
hall	8.85 m ²
kuchnia z jadalnią	6.45 m ²
pokój dzienny	20.85 m ²
łazienka	7.35 m ²
pokój	9.55 m ²
pokój	13.45 m ²
pokój	7.00 m ²

