

Podstawowe informacje



Dane techniczne projektu

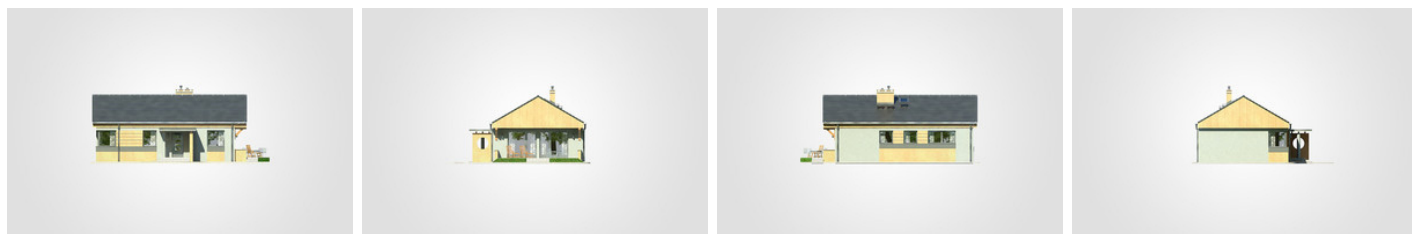
Całkowita powierzchnia	96.35 m²
Powierzchnia użytkowa	72.35 m²
Powierzchnia zabudowy	96.55 m²
Powierzchnia dachu	126 m²
Kubatura	427.70 m³
Wymiary budynku	12 x 7.80 m
Kąt nachylenia	30°
Wysokość budynku	5.92 m
Wymiary działki	20 x 17.57 m



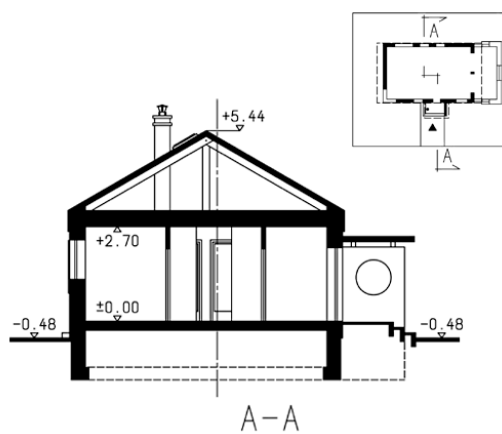
Opis projektu

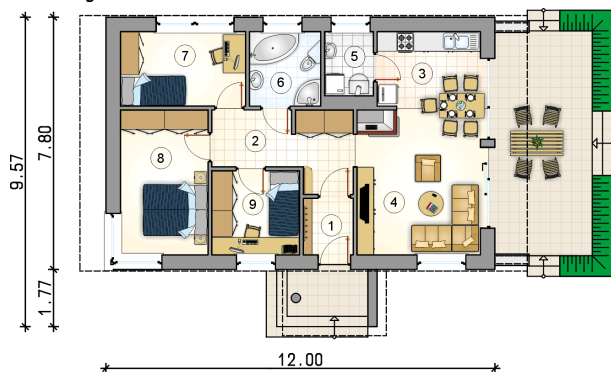
Mały dom parterowy w nowoczesnej bryle z odkrytym tarasem z boku budynku oraz oryginalnym wejściem, energooszczędny

Elewacje



Przekrój



Rzuty

Parter 72.35 m²

przedsionek	2.70 m ²
hall	8.95 m ²
kuchnia z jadalnią	7.60 m ²
pokój dzienny	17.10 m ²
kotłownia	2.95 m ²
łazienka	5.05 m ²
pokój	8.90 m ²
pokój	12.10 m ²
pokój	7.00 m ²

