

## Podstawowe informacje



## Dane techniczne projektu

<b>Całkowita powierzchnia</b>	<b>192 m<sup>2</sup></b>
<b>Powierzchnia użytkowa</b>	<b>112 m<sup>2</sup></b>
<b>Powierzchnia zabudowy</b>	<b>100.90 m<sup>2</sup></b>
<b>Powierzchnia dachu</b>	<b>168 m<sup>2</sup></b>
<b>Wymiary budynku</b>	<b>11.30 x 10.50 m</b>
<b>Kąt nachylenia</b>	<b>40°</b>
<b>Wysokość budynku</b>	<b>8.22 m</b>
<b>Wymiary działki</b>	<b>19.30 x 18.50 m</b>



## Opis projektu

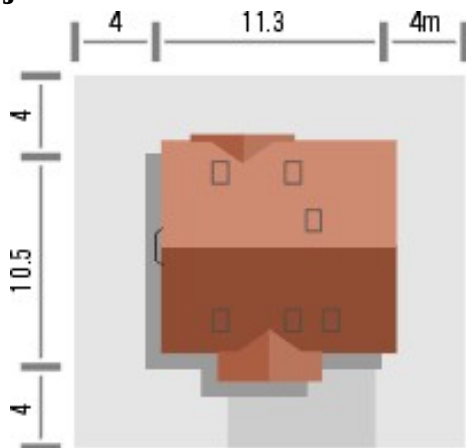
Budynek niepodpiwniczony piętrowy z garażem. Na parterze zaprojektowano pokój dzienny, kuchnię i jadalnię, wc i pomieszczenie gospodarcze. Zaletą salonu jest widok na atrakcyjny wykuszyk jadalni oraz powiązanie jego wnętrza z ogrodem dzięki zadaszonemu wyjściu na taras. Na poddaszu znajdują się trzy pokoje oraz łazienka i garderoba (powierzchnie poddasza liczone od wysokości 1.9m). Dokumentacja również w odbiciu lustrzanym.

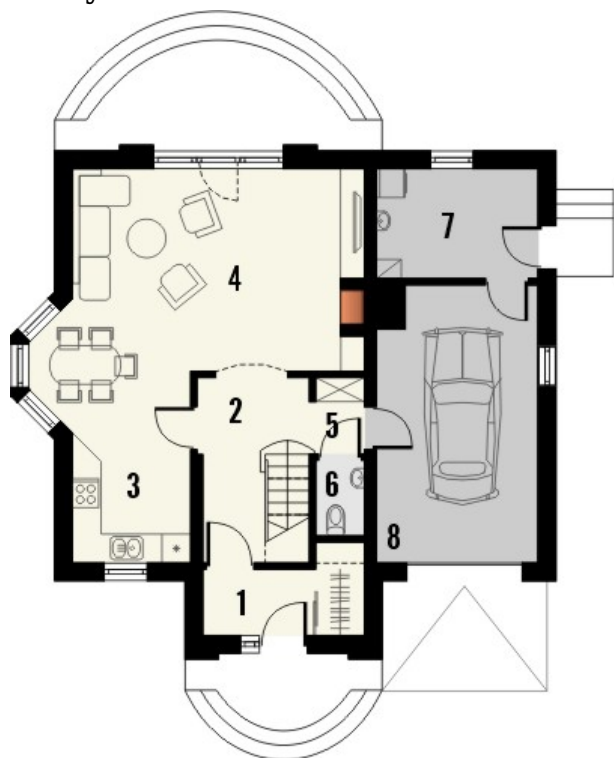
Klasyczny dom z dachem dwuspadowym. Reprezentacyjnie podkreślona strefa wejściowa i przeszklenie od ogrodu dodają mu niepowtarzalnego uroku....

## Elewacje

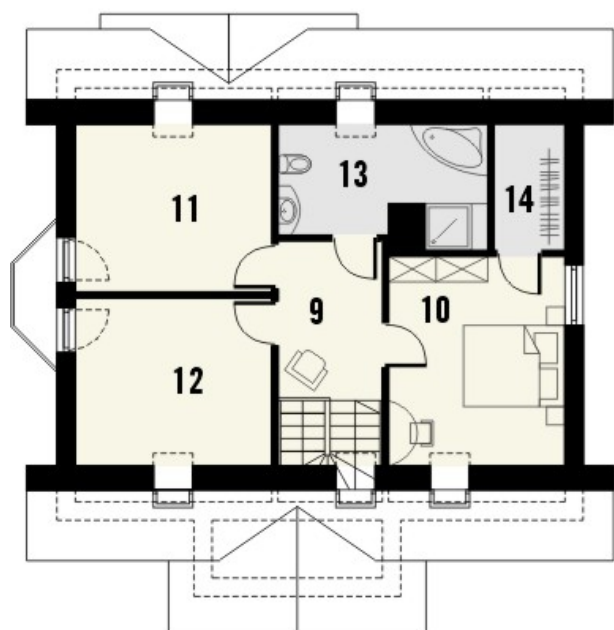


## Sytuacje



**Rzuty**

**Parter 77.80 m<sup>2</sup>**

Wiatrołap z garderobą	4.60 m <sup>2</sup>
Hall	6.70 m <sup>2</sup>
Kuchnia	8.20 m <sup>2</sup>
Salon z jadalnią	28.70 m <sup>2</sup>
Hall	1.60 m <sup>2</sup>
WC	1.60 m <sup>2</sup>
Pom.gospodarcze	7.60 m <sup>2</sup>
Garaż	18.80 m <sup>2</sup>


**Poddasze 53 m<sup>2</sup>**

Pokój	12.70 m <sup>2</sup>
Pokój	11.00 m <sup>2</sup>
Pokój	11.00 m <sup>2</sup>
Łazienka	7.00 m <sup>2</sup>
Garderoba	2.80 m <sup>2</sup>
Hall	8.50 m <sup>2</sup>