

## Podstawowe informacje



## Dane techniczne projektu

<b>Całkowita powierzchnia</b>	<b>254.30 m<sup>2</sup></b>
<b>Powierzchnia użytkowa</b>	<b>153 m<sup>2</sup></b>
<b>Powierzchnia zabudowy</b>	<b>134.30 m<sup>2</sup></b>
<b>Powierzchnia dachu</b>	<b>235 m<sup>2</sup></b>
<b>Kubatura</b>	<b>457 m<sup>3</sup></b>
<b>Wymiary budynku</b>	<b>11.30 x 12.50 m</b>
<b>Kąt nachylenia</b>	<b>40°</b>
<b>Wysokość budynku</b>	<b>9.23 m</b>
<b>Wymiary działki</b>	<b>19.30 x 20.50 m</b>



## Opis projektu

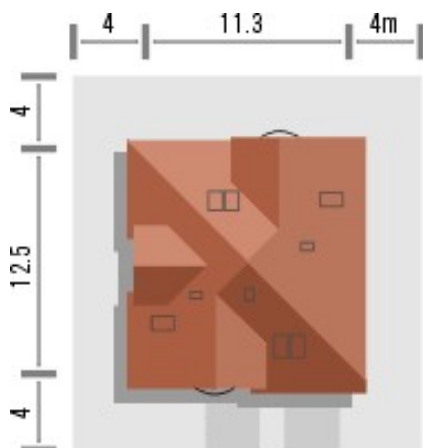
Budynek niepodpiwniczony, piętrowy z wbudowanym garażem jedno stanowiskowym. Na parterze obok salonu z kominkiem, kuchni ze spiżarnią i jadalni zaprojektowano także pokój z łazienką przylegający do strefy wejściowej domu. Przejście do garażu prowadzi przez pomieszczenie gospodarcze. Na piętrze pod dachem kopertowym są 3 sypialnie, garderoba oraz duża łazienka. Przeronny hall poddasza jest otwarty na pustkę nad jadalnią w formie atrakcyjnego łukowego balkonu. Dokumentacja dostępna również w odbiciu lustrzanym.

Dom wyróżnia się reprezentacyjną fasadą fro...

## Elewacje



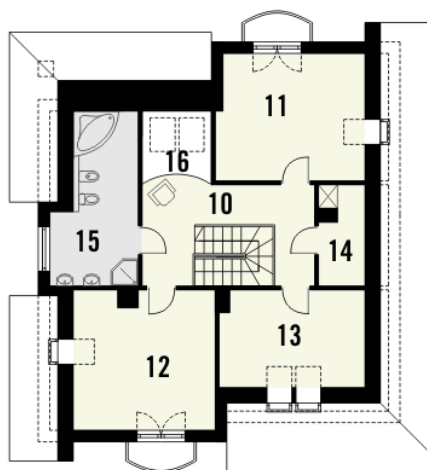
## Sytuacje



**Rzuty**

**Parter 100.00 m<sup>2</sup>**

Wiatrołap	4.30 m <sup>2</sup>
Hall	9.70 m <sup>2</sup>
Kuchnia	9.70 m <sup>2</sup>
Salon z jadalnią	34.40 m <sup>2</sup>
Pokój	10.50 m <sup>2</sup>
Łazienka	4.00 m <sup>2</sup>
Spizarnia	2.10 m <sup>2</sup>
Pom.gospodarcze	6.00 m <sup>2</sup>
Garaż	19.30 m <sup>2</sup>


**Poddasze 72.30 m<sup>2</sup>**

Hall	14.60 m <sup>2</sup>
Pokój	16.20 m <sup>2</sup>
Pokój	16.80 m <sup>2</sup>
Pokój	10.10 m <sup>2</sup>
Schowek/Garderoba	2.70 m <sup>2</sup>
Łazienka	11.90 m <sup>2</sup>
Pustka	0.00 m <sup>2</sup>