

Podstawowe informacje



Dane techniczne projektu

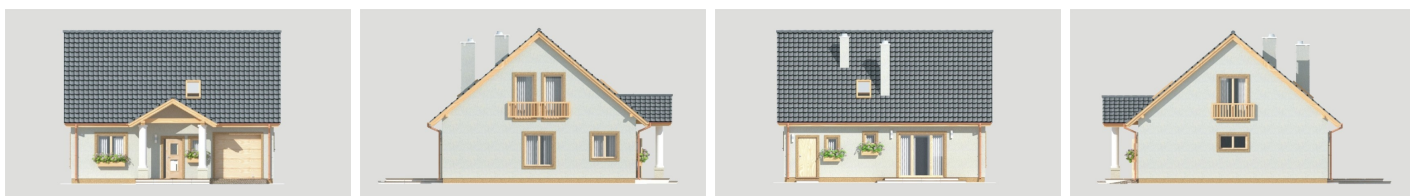
Powierzchnia użytkowa	104.60 m ²
Powierzchnia zabudowy	106.80 m ²
Powierzchnia dachu	170.50 m ²
Kąt nachylenia	40°
Wysokość budynku	8 m
Wymiary działki	18.65 x 0 m

Opis projektu

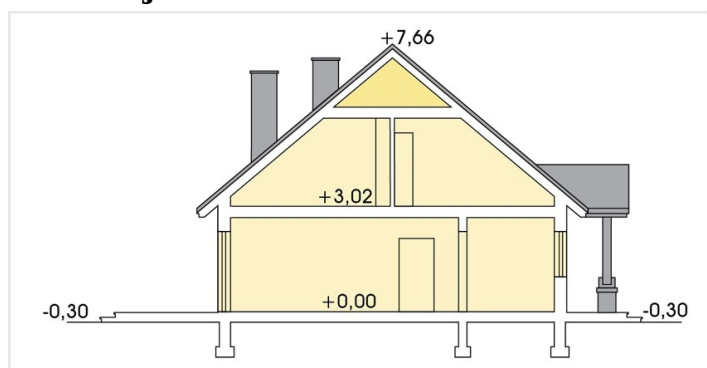
Praktyczny i bardzo funkcjonalny dom o tradycyjnej eleganckiej bryle. Kuchnia otwiera się na pokój dzienny zapewniając domownikom kontakt w trakcie codziennych aktywności. Wiatrołap łączy się z kuchnią, przedpokojem, garażem i spiżarnią umożliwiając wchodzenie do domu prosto z garażu jak również wniesienie zakupów z auta do kuchni czy do spiżarni. Na piętrze znajdują się trzy sypialnie i wygodna łazienka. Projekt dostępny w wersji z kotłem gazowym i na paliwo stałe.

Wersja z kotłownią na paliwo stałe.
Zobacz również projekt Harmonia...

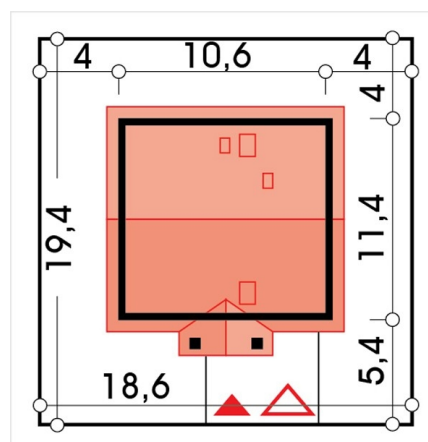
Elewacje



Przekrój



Sytuacje



Rzuty