

Podstawowe informacje



Dane techniczne projektu

Całkowita powierzchnia	295 m²
Powierzchnia użytkowa	140.50 m²
Powierzchnia zabudowy	150 m²
Powierzchnia dachu	235 m²
Kubatura	457 m³
Wymiary budynku	12.80 x 13.10 m
Kąt nachylenia	35°
Wysokość budynku	7.52 m
Wymiary działki	20.80 x 21.10 m



Opis projektu

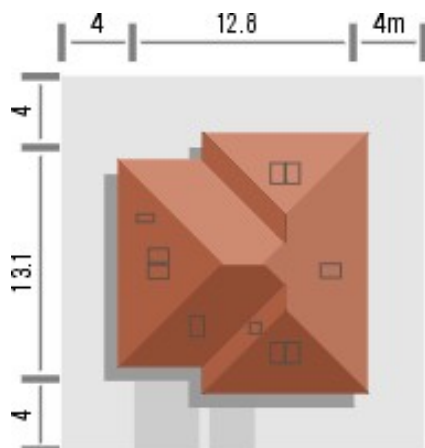
Budynek niepodpiwniczony, piętrowy z garażem. Na parterze zaprojektowano salon z jadalnią, obszerną kuchnię ze spiżarką oraz pokój z odrębną łazienką. Pomieszczenie gospodarcze dostępne jest z garażu. Na poddaszu znajdują się trzy pokoje, w tym jeden ze schowkiem oraz łazienka (powierzchnie poddasza liczono od wysokości 1.9m). Dokumentacja dostępna również w odbiciu lustrzanym.

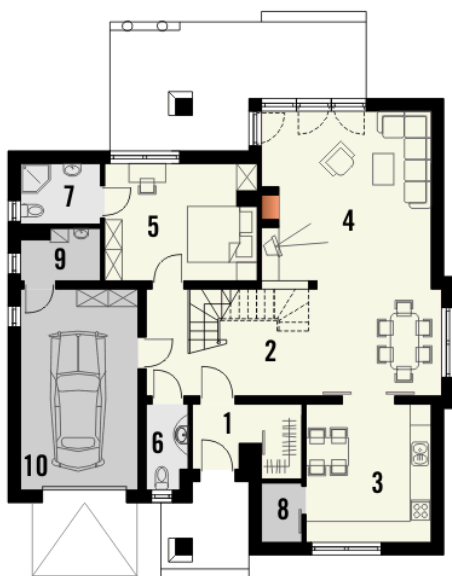
Dom z kopertowym dachem ma nowoczesny charakter uwidoczony w wyglądzie zewnętrznym. Szczególnie atrakcyjne jest narożne przeszklenie w salonie, łączące go z tarasem zewnętrznym...

Elewacje

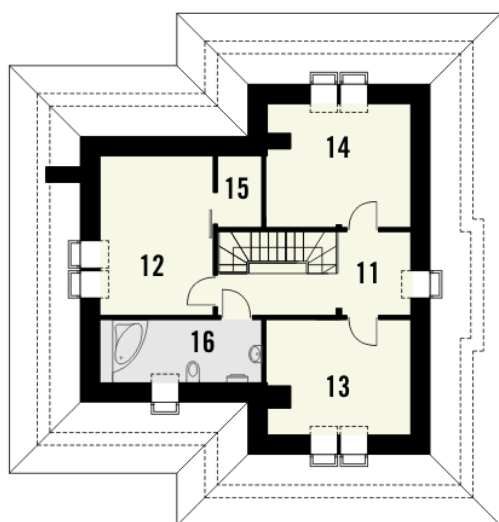


Sytuacje



Rzuty

Parter 114.20 m²

Wiatrołap z garderobą	5.70 m ²
Garaż	19.30 m ²
Hall	12.40 m ²
Kuchnia	14.10 m ²
Salon+Jadalnia	36.30 m ²
Pokój	14.40 m ²
WC	2.80 m ²
Łazienka	4.00 m ²
Spizarka	2.00 m ²
Pom.gospodarcze	3.20 m ²


Poddasze 45.60 m²

Hall	9.20 m ²
Pokój	10.70 m ²
Pokój	8.90 m ²
Pokój	9.80 m ²
Schowek	1.90 m ²
Łazienka	5.10 m ²