

Podstawowe informacje



Dane techniczne projektu

Całkowita powierzchnia	225.80 m²
Powierzchnia użytkowa	129.40 m²
Powierzchnia zabudowy	115.80 m²
Powierzchnia dachu	206 m²
Kubatura	425 m³
Wymiary budynku	10.70 x 11.30 m
Kąt nachylenia	40°
Wysokość budynku	9.01 m
Wymiary działki	18.70 x 19.30 m



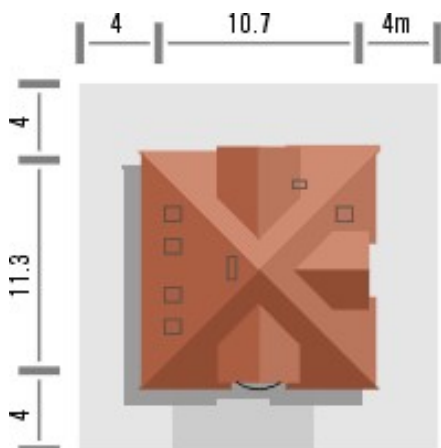
Opis projektu

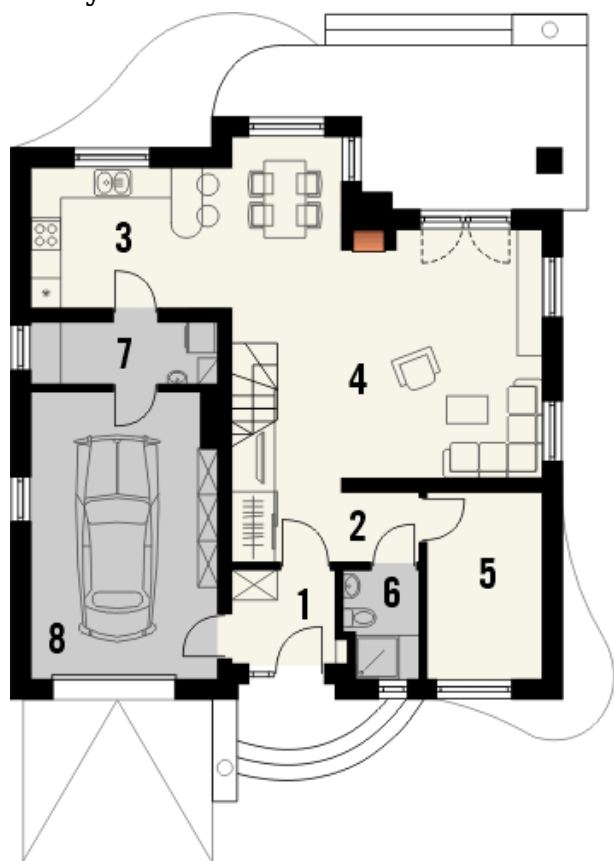
Budynek niepodpiwniczony piętrowy z wbudowanym garażem jednostanowiskowym. Na parterze obok salonu z kominkiem, kuchni i wysuniętej części jadalni zaprojektowano także pokój z łazienką przylegający do strefy wejściowej domu. Z garażu i kuchni dostępne jest pomieszczenie gospodarcze mogące pełnić dodatkowo rolę domowej spiżarni. Na piętrze pod dachem kopertowym zaprojektowano wariantowo 3 lub 4 sypialnie z garderobą oraz łazienkę. W wersji z 3 pokojami na poddaszu, z łazienki przechodzi się do wydzielonego pomieszczenia na pralnię. Dokumentacja dostępna również w odbiciu...

Elewacje

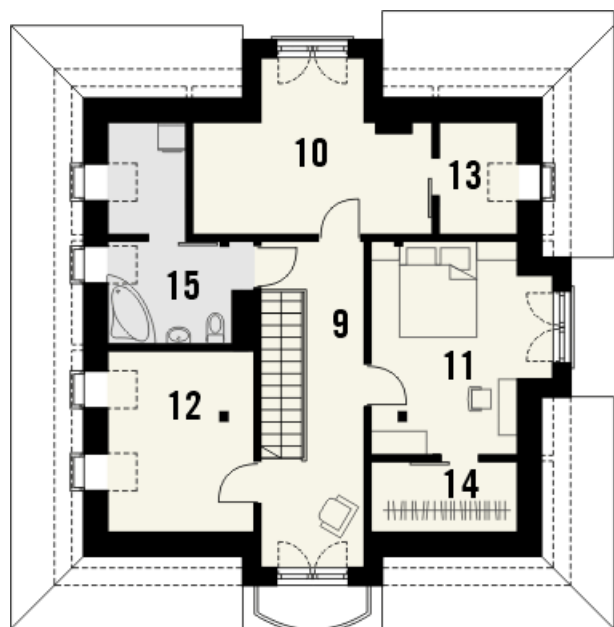


Sytuacje



Rzuty

Parter 88.10 m²

Wiatrołap	3.90 m ²
Hall	5.10 m ²
Kuchnia	10.70 m ²
Salon z jadalnią	32.50 m ²
Pokój	8.30 m ²
Łazienka	3.00 m ²
Pom.gospodarcz/Spizarka	4.50 m ²
Garaż	20.10 m ²


Poddasze 61.40 m²

Pokój	13.10 m ²
Pokój	14.10 m ²
Pokój	8.60 m ²
Schowek	2.20 m ²
Garderoba	2.60 m ²
Łazienka z pralnią	7.40 m ²
Hall	13.40 m ²