

## Podstawowe informacje



## Dane techniczne projektu

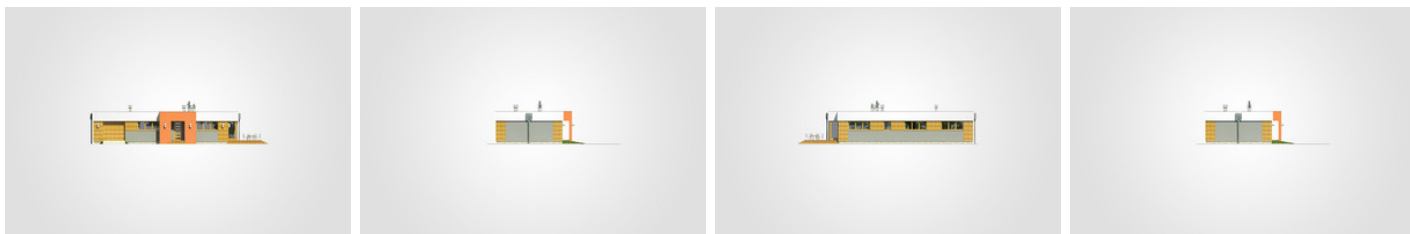
<b>Całkowita powierzchnia</b>	<b>141.65 m<sup>2</sup></b>
<b>Powierzchnia użytkowa</b>	<b>80.25 m<sup>2</sup></b>
<b>Powierzchnia zabudowy</b>	<b>141.65 m<sup>2</sup></b>
<b>Powierzchnia dachu</b>	<b>128 m<sup>2</sup></b>
<b>Kubatura</b>	<b>480.65 m<sup>3</sup></b>
<b>Wymiary budynku</b>	<b>17.50 x 9.20 m</b>
<b>Wysokość budynku</b>	<b>3.95 m</b>
<b>Wymiary działki</b>	<b>24.50 x 17.20 m</b>



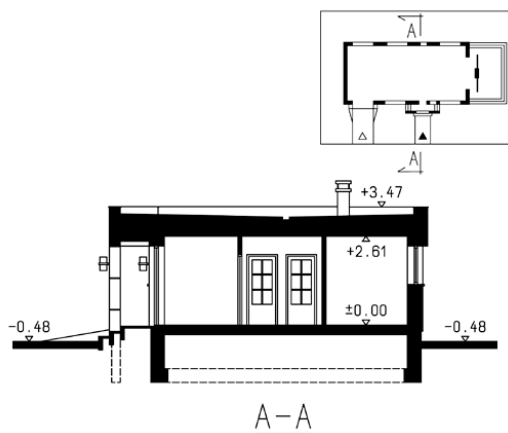
## Opis projektu

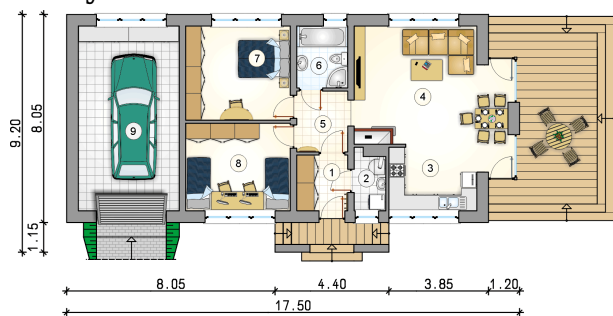
Nowoczesny dom parterowy z płaskim dachem, odkrytym tarasem wypoczynkowym oraz z garażem

## Elewacje



## Przekrój



**Rzuty**

**Parter 80.25 m<sup>2</sup>**

<b>przedsionek</b>	4.25 m <sup>2</sup>
<b>kotłownia</b>	2.70 m <sup>2</sup>
<b>kuchnia</b>	7.20 m <sup>2</sup>
<b>pokój dzienny z jadalnią</b>	28.25 m <sup>2</sup>
<b>hall</b>	4.75 m <sup>2</sup>
<b>łazienka</b>	4.70 m <sup>2</sup>
<b>pokój</b>	14.70 m <sup>2</sup>
<b>pokój</b>	13.70 m <sup>2</sup>
<b>garaż</b>	27.90 m <sup>2</sup>

