

Podstawowe informacje



Dane techniczne projektu

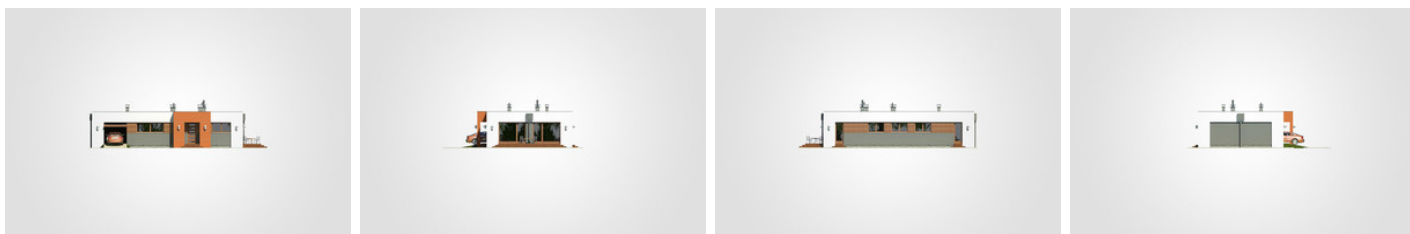
| | |
|-------------------------------|-----------------------------|
| Całkowita powierzchnia | 152.15 m² |
| Powierzchnia użytkowa | 95.10 m² |
| Powierzchnia zabudowy | 152.15 m² |
| Powierzchnia dachu | 137 m² |
| Kubatura | 512.80 m³ |
| Wymiary budynku | 16.43 x 10.34 m |
| Wysokość budynku | 3.95 m |
| Wymiary działki | 23.43 x 18.35 m |



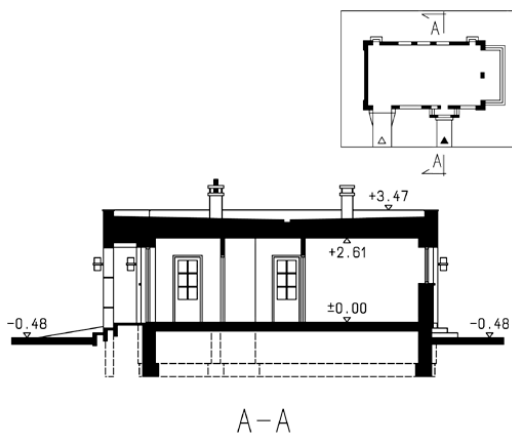
Opis projektu

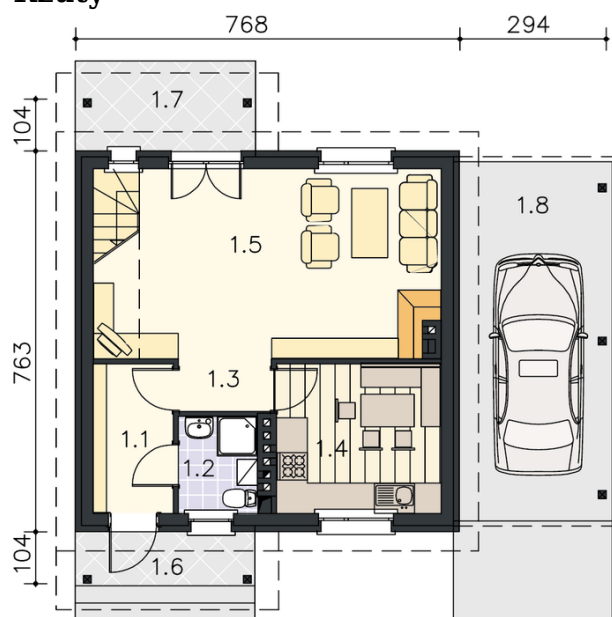
Nowoczesny dom parterowy z płaskim dachem, z nieosłoniętym tarasem wypoczynkowym oraz garażem jednoznaczyniowym

Elewacje



Przekrój



Rzuty

Parter 95.10 m²

| | |
|--------------------|----------------------|
| przedsionek | 2.75 m ² |
| hall | 9.05 m ² |
| garaż | 20.20 m ² |
| kotłownia | 2.95 m ² |
| pokój | 11.80 m ² |
| pokój | 14.55 m ² |
| pom. gospodarcze | 6.70 m ² |
| pokój | 8.55 m ² |
| łazienka | 6.35 m ² |
| kuchnia z jadalnią | 11.75 m ² |
| pokój dzienny | 20.65 m ² |

