

Podstawowe informacje



Dane techniczne projektu

Całkowita powierzchnia	245.90 m²
Powierzchnia użytkowa	135.60 m²
Powierzchnia zabudowy	134.80 m²
Powierzchnia dachu	238 m²
Kubatura	420 m³
Wymiary budynku	11.90 x 15.50 m
Kąt nachylenia	40°
Wysokość budynku	8.95 m
Wymiary działki	19.90 x 23.50 m



Opis projektu

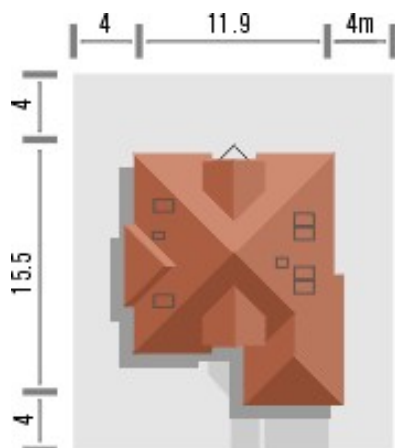
Budynek niepodpiwniczony, piętrowy z garażem. Na parterze zaprojektowano pokój dzienny z atrakcyjnym wykuszem, jadalnię i kuchnię ze spiżarką, pokój oraz wydzieloną łazienkę i pom. gospodarcze. Na poddaszu znajdują się trzy pokoje, w tym jeden ze schowkiem oraz duża łazienka (powierzchnie poddasza liczono od wysokości 1.9m). Dokumentacja dostępna również w odbiciu lustrzanym. Dostępny wariant II parteru - z wiatą.

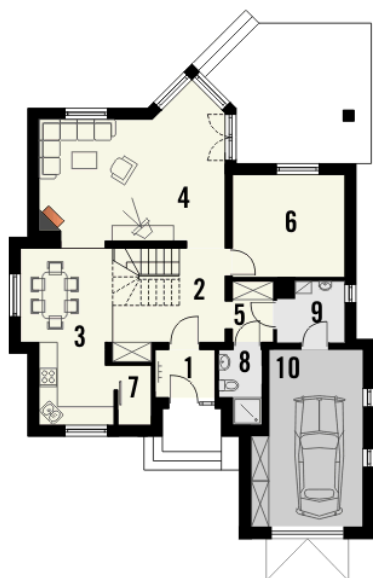
Jest to dom niezwykle dzięki swemu niepowtarzalnemu charakterowi uzyskanemu poprzez zarówno atrakcyjną formę budynku, jak i indywidual...

Elewacje

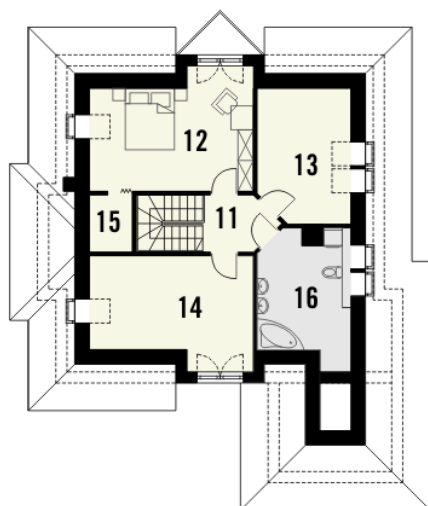


Sytuacje



Rzuty

Parter 97.70 m²

Wiatrołap	3.00 m ²
Garaż	19.50 m ²
Hall	10.00 m ²
Kuchnia z jadalnią	15.60 m ²
Salon	25.70 m ²
Hall 2	2.60 m ²
Pokój	12.20 m ²
Spizarka	2.10 m ²
Łazienka	3.00 m ²
Pom.gospodarcze	4.00 m ²


Poddasze 57.40 m²

Hall	5.70 m ²
Pokój	16.60 m ²
Pokój	9.80 m ²
Pokój	15.10 m ²
Schowek	2.00 m ²
Łazienka	8.20 m ²