

## Podstawowe informacje



## Dane techniczne projektu

<b>Całkowita powierzchnia</b>	<b>225.20 m<sup>2</sup></b>
<b>Powierzchnia użytkowa</b>	<b>139.95 m<sup>2</sup></b>
<b>Powierzchnia zabudowy</b>	<b>112.60 m<sup>2</sup></b>
<b>Powierzchnia dachu</b>	<b>204.15 m<sup>2</sup></b>
<b>Kubatura</b>	<b>762.55 m<sup>3</sup></b>
<b>Wymiary budynku</b>	<b>21.35 x 11.05 m</b>
<b>Kąt nachylenia</b>	<b>40°</b>
<b>Wysokość budynku</b>	<b>9.27 m</b>
<b>Wymiary działki</b>	<b>29.35 x 19.05 m</b>



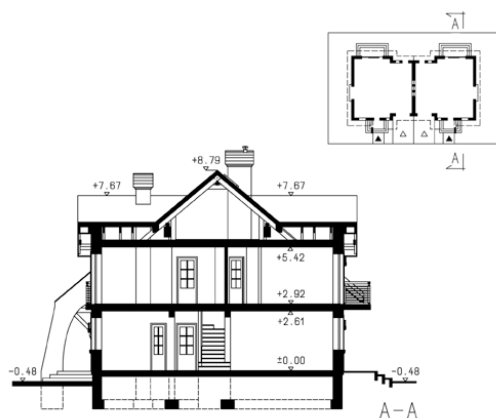
## Opis projektu

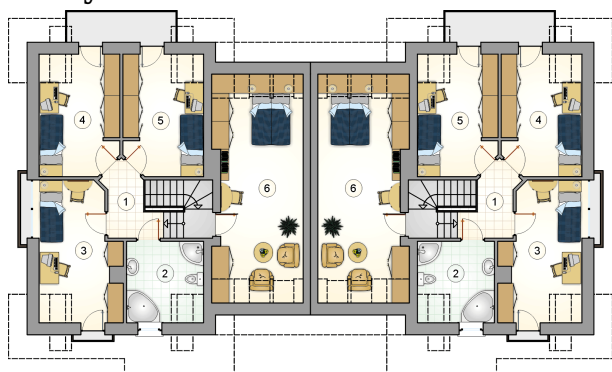
Dom bliźniaczy, parterowy, z poddaszem użytkowym, 4 sypialnie i garaż w segmencie, z dużymi lukarnami

## Elewacje

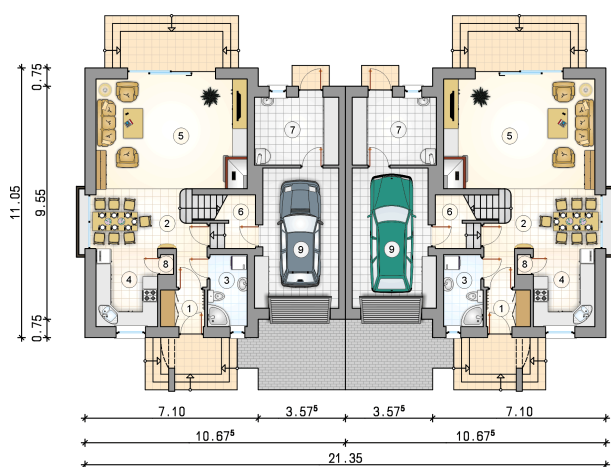


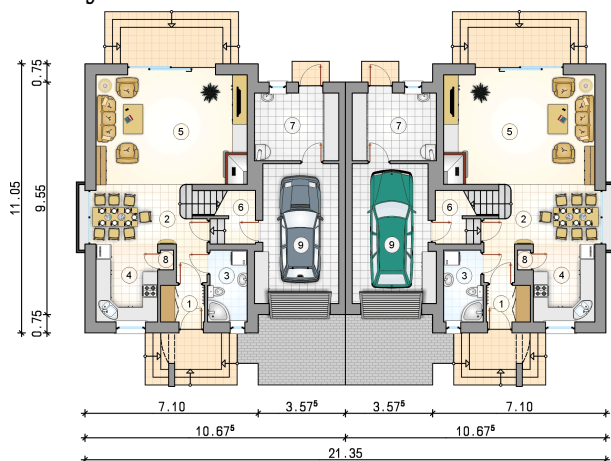
## Przekrój



**Rzuty**

**Parter 67.90 m<sup>2</sup>**

przedsiónek	2.70 m <sup>2</sup>
hall z jadalnią i komunikacją	11.60 m <sup>2</sup>
łazienka	4.65 m <sup>2</sup>
kuchnia	8.10 m <sup>2</sup>
pokój dzienny	27.90 m <sup>2</sup>
łącznie	2.85 m <sup>2</sup>
kotłownia	9.60 m <sup>2</sup>
schowek	0.50 m <sup>2</sup>
garaż	18.60 m <sup>2</sup>



**Rzuty**

**Poddasze 72.05 m<sup>2</sup>**

hall z komunikacją

 4.50 m<sup>2</sup>

łazienka

 7.80 m<sup>2</sup>

pokój

 13.95 m<sup>2</sup>

pokój

 12.50 m<sup>2</sup>

pokój

 12.50 m<sup>2</sup>

pokój

 20.80 m<sup>2</sup>
