

## Podstawowe informacje



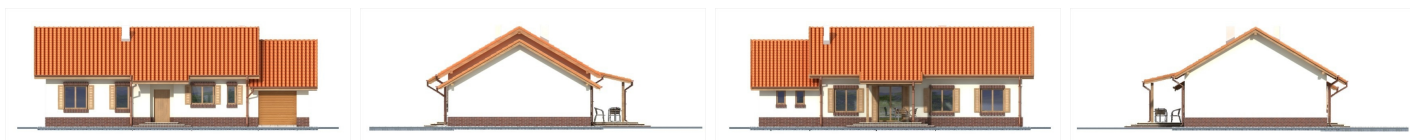
## Dane techniczne projektu

<b>Powierzchnia użytkowa</b>	<b>98.20 m<sup>2</sup></b>
<b>Powierzchnia zabudowy</b>	<b>160 m<sup>2</sup></b>
<b>Powierzchnia dachu</b>	<b>225 m<sup>2</sup></b>
<b>Kąt nachylenia</b>	<b>30°</b>
<b>Wysokość budynku</b>	<b>6.20 m</b>
<b>Wymiary działki</b>	<b>23.10 x 0 m</b>

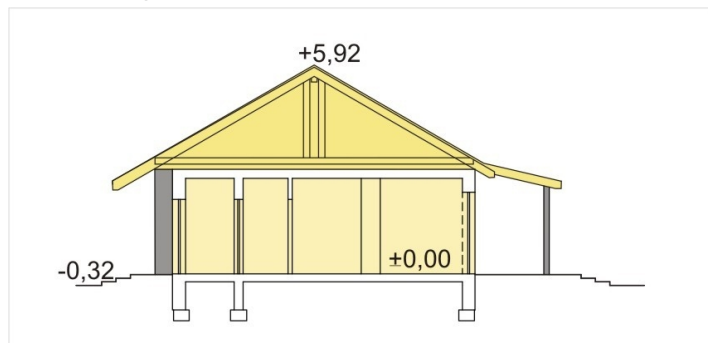
## Opis projektu

Nina II Plus jest poszerzoną o 50cm modyfikacją Niny II. Praktyczny i wygodny dom parterowy. Cechuje go skromna elegancja i funkcjonalne wnętrze i jest świetną propozycją dla każdego kto pragnie zrealizować swe marzenie o mieszkaniu we własnym domu. Dzięki przejrzystemu układowi funkcjonalnemu i prostemu układowi konstrukcji dom ten można wybudować za bodajże najniższą cenę za m<sup>2</sup> powierzchni. W wersji A bez garażu i B z garażem, piec dwufunkcyjny znajduje się w łazience. W wersji C i D za garażem znajduje się pomieszczenie kotłowni. W wersjach tych można zastosować dowolne źr&oac...

## Elewacje



## Przekrój



## Sytuacje

