

Podstawowe informacje



Dane techniczne projektu

Całkowita powierzchnia	203 m²
Powierzchnia użytkowa	105.80 m²
Powierzchnia zabudowy	105.80 m²
Powierzchnia dachu	174 m²
Kubatura	344 m³
Wymiary budynku	11.90 x 8.60 m
Kąt nachylenia	40°
Wysokość budynku	7.17 m
Wymiary działki	19.90 x 16.80 m



Opis projektu

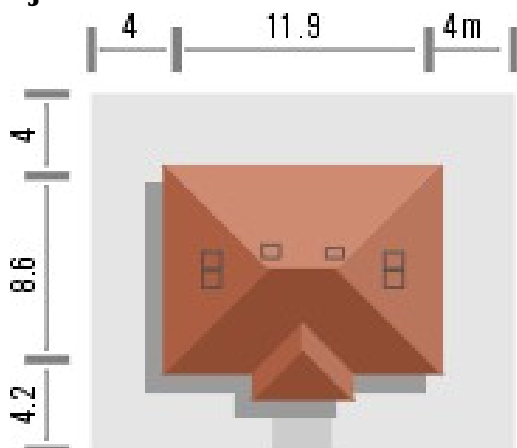
Budynek niepodpiwniczony piętrowy. Z pokoju dziennego dostępna jest duża kuchnia. Na parterze znajdują się także dwa pokoje i łazienka. Na poddaszu usytuowano dwa dodatkowe pokoje możliwe do wykończenia w późniejszym etapie (powierzchnie poddasza liczono od wysokości 1.9m). Dokumentacja dostępna również w odbiciu lustrzanym.

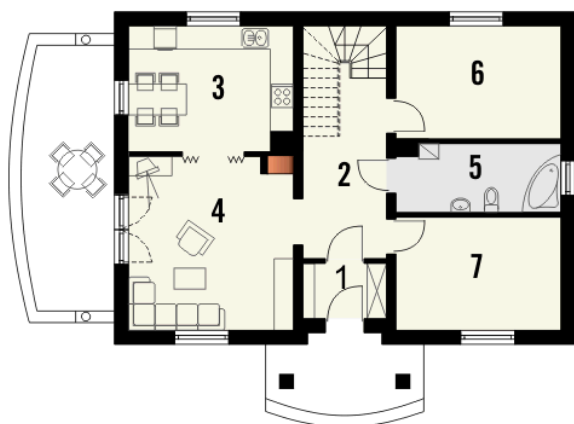
Ten niewielki dom przykryty dachem kopertowym posiada wyraźne nawiązanie do architektury dworskowej. Kominek usytuowany centralnie ułatwia zastosowanie systemu rozprowadzenia ciepła kominkowego. Ze względu na taras i wyjście z salonu z bocznej elewa...

Elewacje

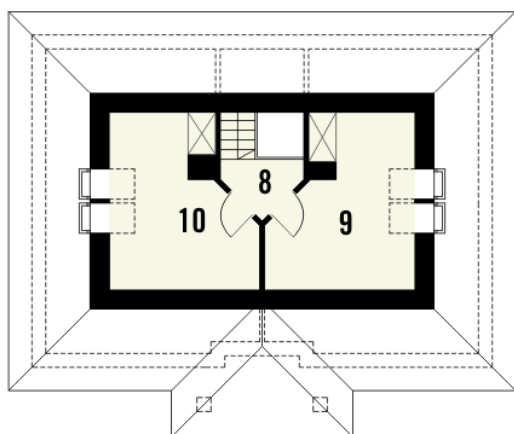


Sytuacje



Rzuty

Parter 78.60 m²

Wiatrołap	3.10 m ²
Hall	10.70 m ²
Kuchnia	13.50 m ²
Salon	19.10 m ²
Łazienka	7.40 m ²
Pokój	12.40 m ²
Pokój	12.40 m ²


Strych 27.20 m²

Pokój	11.30 m ²
Hall	4.50 m ²
Pokój	11.40 m ²