

Podstawowe informacje



Dane techniczne projektu

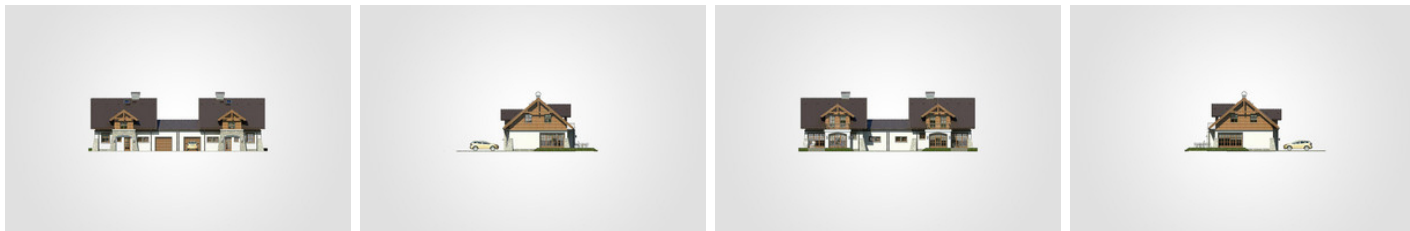
Całkowita powierzchnia	205.05 m²
Powierzchnia użytkowa	114.20 m²
Powierzchnia zabudowy	122.90 m²
Powierzchnia dachu	185 m²
Kubatura	701.70 m³
Wymiary budynku	28.35 x 11.24 m
Kąt nachylenia	40°
Wysokość budynku	8.47 m
Wymiary działki	34.35 x 19.24 m



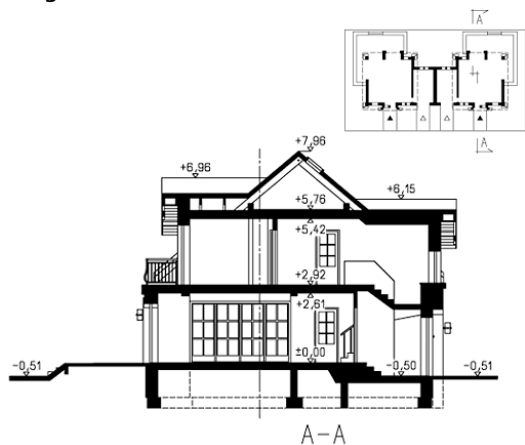
Opis projektu

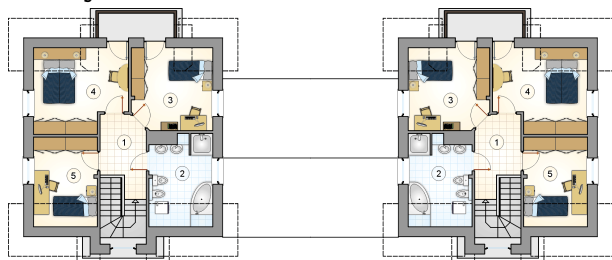
Dom bliźniaczy, parterowy z poddaszem użytkowym i garażem w segmencie, przestronnym, niezadaszonym tarasem

Elewacje

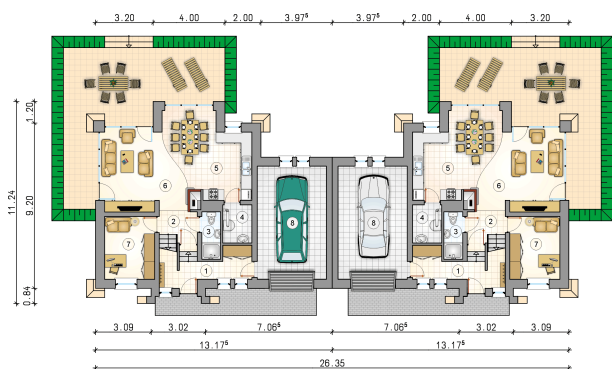


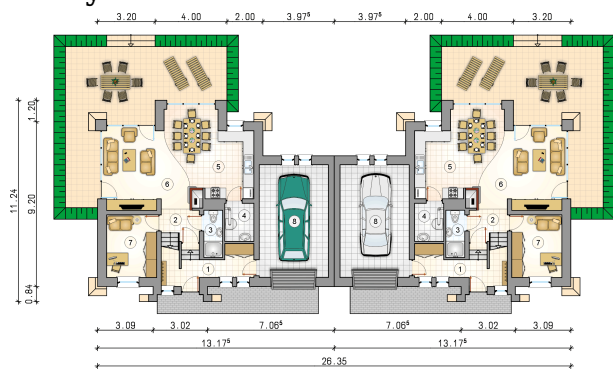
Przekrój



Rzuty

Parter 64 m²

przedsionek	6.90 m ²
hall z komunikacją	3.20 m ²
łazienka	2.75 m ²
kotłownia	3.45 m ²
kuchnia	9.40 m ²
pokój dzienny z jadalnią	28.55 m ²
pokój	9.75 m ²
garaż	24.25 m ²



Rzuty

Poddasze 50.20 m²

hall z komunikacją

 6.70 m²

łazienka

 9.10 m²

pokój

 12.15 m²

pokój

 13.00 m²

pokój

 9.25 m²
