

Podstawowe informacje



Dane techniczne projektu

Całkowita powierzchnia	147.90 m²
Powierzchnia użytkowa	131.90 m²
Powierzchnia zabudowy	154.80 m²
Powierzchnia dachu	232 m²
Kubatura	798 m³
Wymiary budynku	14.60 x 11.90 m
Kąt nachylenia	36°
Wysokość budynku	7.59 m
Wymiary działki	21.60 x 19.90 m



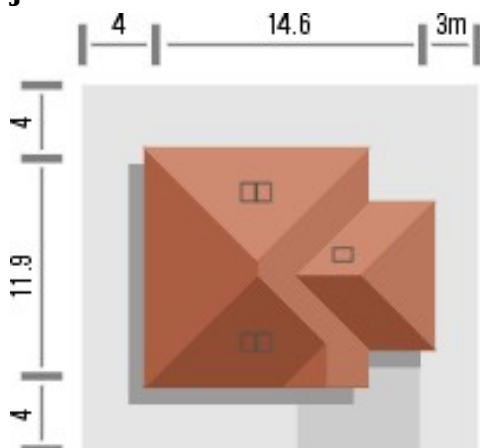
Opis projektu

Budynek niepodpiwniczony parterowy z możliwością adaptacji poddasza, z garażem lub bez. Dom zaprojektowano z możliwością etapowej realizacji. Na parterze znajduje się pokój dzienny, kuchnia, wc, trzy pokoje i łazienka. W hallu przewidziane zostało miejsce na schody drewniane na poddasze, które można adaptować w późniejszym terminie. Na poddaszu mogą być wykonane jeszcze dodatkowe dwa pokoje i strych (powierzchnie poddasza liczone od wysokości 1.9m). Garaż można realizować w późniejszym terminie. Dokumentacja dostępna również w odbiciu lustrzanym. N...

Elewacje



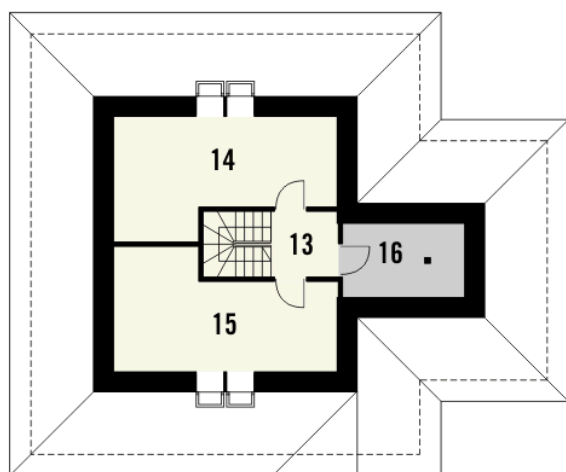
Sytuacje



Rzuty

Parter 120.30 m²

Wiatrołap+garderoba	4.40 m ²
WC	2.10 m ²
Pom.gospodarcze	3.10 m ²
Garaż	20.30 m ²
Hall	10.50 m ²
Kuchnia	8.50 m ²
Salon	26.00 m ²
Hall 2	4.70 m ²
Pokój	12.90 m ²
Pokój	9.10 m ²
Pokój	12.70 m ²
Łazienka	6.00 m ²


Strych 62 m²

Hall	2.60 m ²
Pokój	14.60 m ²
Pokój	14.70 m ²
Strych	30.10 m ²