

## Podstawowe informacje



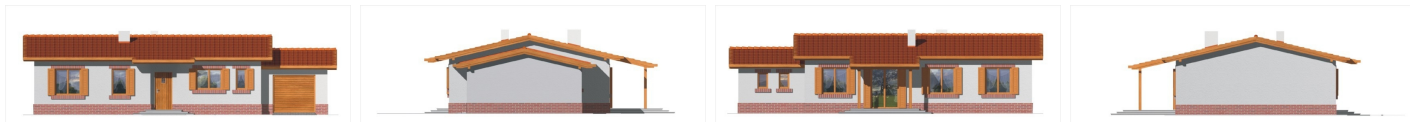
## Dane techniczne projektu

Powierzchnia użytkowa	98.20 m <sup>2</sup>
Powierzchnia zabudowy	160 m <sup>2</sup>
Powierzchnia dachu	207.25 m <sup>2</sup>
Kąt nachylenia	13°
Wysokość budynku	4.40 m
Wymiary działki	23.10 x 0 m

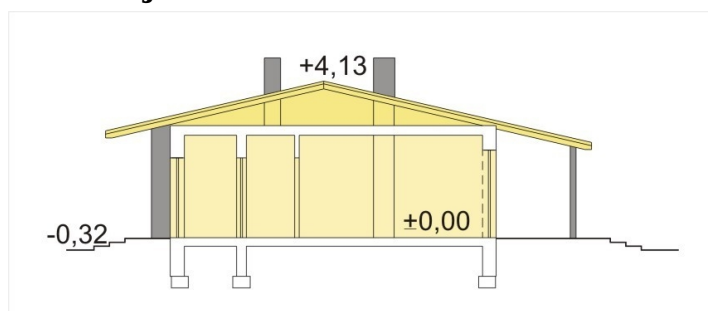
## Opis projektu

Nina Plus jest poszerzoną o 50cm modyfikacją Niny. Dom przeznaczony dla osób poszukujących ekonomicznych rozwiązań. Niesamowicie prosty i tani. Jedynie ściany zewnętrzne są ścianami nośnymi i tylko one wymagają fundamentowania. Dach o spadku 13° może być pokryty dachówką bitumiczną lub blachodachówką. Ponieważ nie przewiduje się adaptacji poddasza nie ma potrzeby wykonywać wytrzymałego stropu, a jedynie konstrukcję podtrzymującą sufit i ocieplenie. To samo tyczy się więźby dachowej, którą można wykonać z profili o małym przekroju. Dzięki umieszczeniu pieca ce...

## Elewacje



## Przekrój



## Sytuacje

