

Podstawowe informacje



Dane techniczne projektu

Całkowita powierzchnia	213.15 m²
Powierzchnia użytkowa	119.50 m²
Powierzchnia zabudowy	124.35 m²
Powierzchnia dachu	134.25 m²
Kubatura	669.75 m³
Wymiary budynku	24.65 x 14.70 m
Kąt nachylenia	40°
Wysokość budynku	8.23 m
Wymiary działki	33.85 x 22.70 m



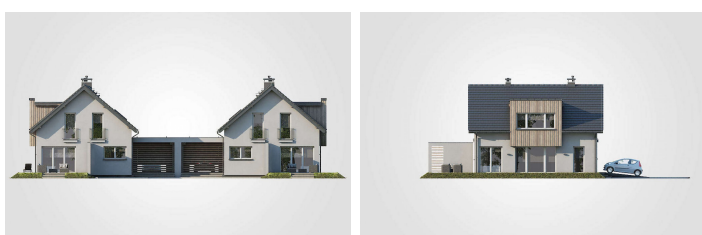
Opis projektu

Dom bliźniaczy, parterowy z poddaszem użytkowym, 4 sypialniami i garażem, przestronnym, niezadaszonym tarasem

Elewacje



Elewacje

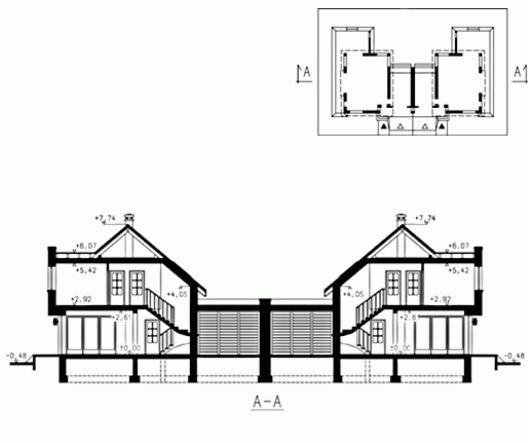


Przekrój

DOBRY DOM
ul. Wrzesława Romańczuka 6, 35-302 Rzeszów
+48 17 852 52 30
08:00 - 16:00

waldemar.kowalski@grupadobrydom.pl

Podane ceny nie stanowią oferty handlowej w rozumieniu art. 66 par. 1 Kodeksu Cywilnego



Rzuty**Parter 64.15 m²**

przedsionek	4.20 m ²
hall z komunikacją	7.45 m ²
łazienka	2.60 m ²
kotłownia	3.35 m ²
kuchnia	12.45 m ²
pokój dzienny z jadalnią	24.70 m ²
pokój	9.40 m ²
garaż	22.20 m ²

Poddasze 55.35 m²

hall z komunikacją	5.15 m ²
łazienka	6.00 m ²
garderoba	3.85 m ²
pokój	9.80 m ²
pokój	10.90 m ²
pokój	9.20 m ²
pokój	10.45 m ²