

## Podstawowe informacje



## Dane techniczne projektu

<b>Całkowita powierzchnia</b>	<b>105.90 m<sup>2</sup></b>
<b>Powierzchnia użytkowa</b>	<b>85.20 m<sup>2</sup></b>
<b>Powierzchnia zabudowy</b>	<b>109.70 m<sup>2</sup></b>
<b>Powierzchnia dachu</b>	<b>156 m<sup>2</sup></b>
<b>Kubatura</b>	<b>536 m<sup>3</sup></b>
<b>Wymiary budynku</b>	<b>11.60 x 9.50 m</b>
<b>Kąt nachylenia</b>	<b>30°</b>
<b>Wysokość budynku</b>	<b>6.58 m</b>
<b>Wymiary działki</b>	<b>19.60 x 17.50 m</b>



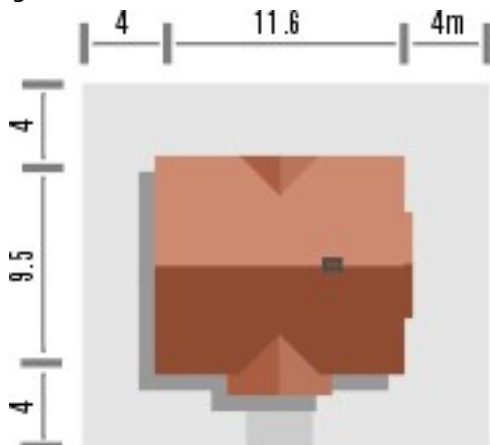
## Opis projektu

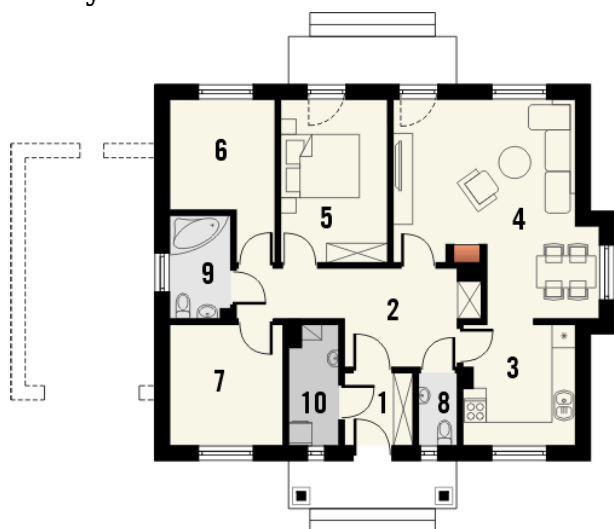
Budynek niepodpiwniczony parterowy bez garażu lub wariantowo z dobudowanym garażem jedno stanowiskowym. Możliwość realizacji garażu w późniejszym etapie. Obok wydzielonego pokoju dziennego z osobną kuchnią i narożnikiem z jadalnią, w domu tym znalazły się także 3 sypialnie i 1 łazienka. Przy wejściu zlokalizowane jest pomieszczenie gospodarcze oraz wc. Dom można zrealizować jako bliźniak (styk segmentów garażami). Przyjęty ekonomiczny układ konstrukcyjny nie wymaga ścian nośnych w środku budynku. Dokumentacja dostępna również w odbiciu lustrzanym oraz w wersji z garażem...

## Elewacje



## Sytuacje



**Rzuty****Parter 85.20 m<sup>2</sup>**

Wiatrołap	3.20 m <sup>2</sup>
Pom.gospodarcze	3.70 m <sup>2</sup>
Hall	11.40 m <sup>2</sup>
Kuchnia	8.80 m <sup>2</sup>
Salon z jadalnią	23.40 m <sup>2</sup>
Pokój	11.20 m <sup>2</sup>
Pokój	8.80 m <sup>2</sup>
Pokój	8.90 m <sup>2</sup>
WC	1.80 m <sup>2</sup>
Łazienka	4.00 m <sup>2</sup>