

Podstawowe informacje



Dane techniczne projektu

Całkowita powierzchnia	160 m²
Powierzchnia użytkowa	117.50 m²
Powierzchnia zabudowy	104.50 m²
Powierzchnia dachu	150 m²
Kubatura	392 m³
Wymiary budynku	11 x 9.50 m
Kąt nachylenia	35°
Wysokość budynku	7.07 m
Wymiary działki	19 x 17.50 m



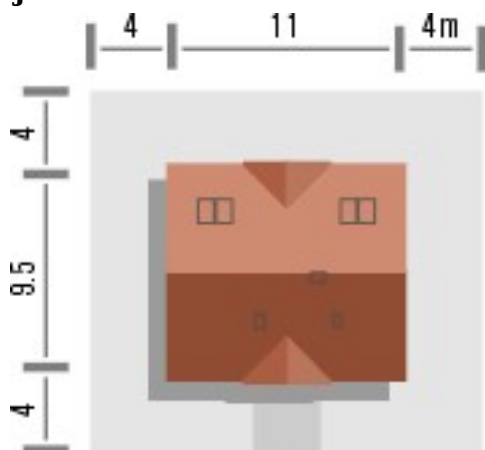
Opis projektu

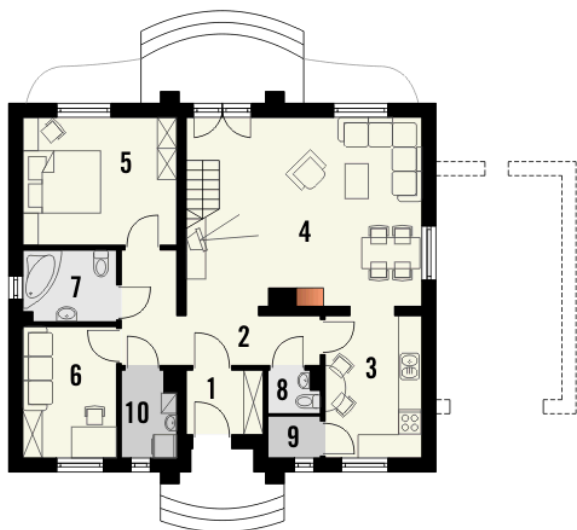
Budynek niepodpiwniczony piętrowy bez garażu lub wariantowo z dobudowanym garażem jedno stanowiskowym. Możliwość realizacji garażu w późniejszym etapie. Parter podzielony jest na część dzienną z salonem z kominkiem, kuchnią, spiżarką i wc oraz część z 2 pokojami i łazienką. Przy wejściu zlokalizowane jest pomieszczenie gospodarcze. Na piętrze pod dachem stromym znajdują się dodatkowe 2 sypialnie z wnęką garderobianą. Galeria górnego korytarza jest otwarta na pokój dzienny. Dom można zrealizować jako bliźniak (styk segmentów garażami). Dokumentacja dostępna...

Elewacje

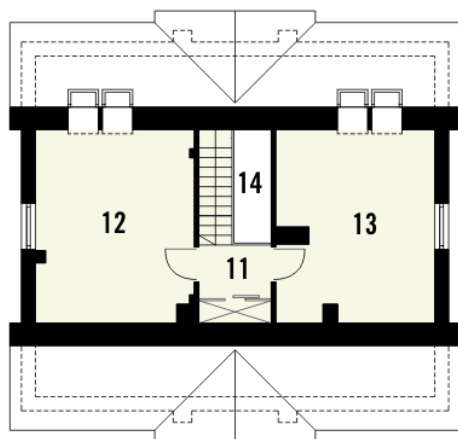


Sytuacje



Rzuty

Parter 80.20 m²

Wiatrołap	3.20 m ²
Pom.gospodarcze	3.10 m ²
Hall	8.80 m ²
Kuchnia	9.10 m ²
Salon	27.60 m ²
Pokój	13.00 m ²
Pokój	8.10 m ²
Łazienka	4.50 m ²
WC	1.40 m ²
Spizarka	1.40 m ²


Poddasze 37.30 m²

Hall	4.80 m ²
Pokój	16.40 m ²
Pokój	16.10 m ²
Pustka	0.00 m ²