

## Podstawowe informacje



## Dane techniczne projektu

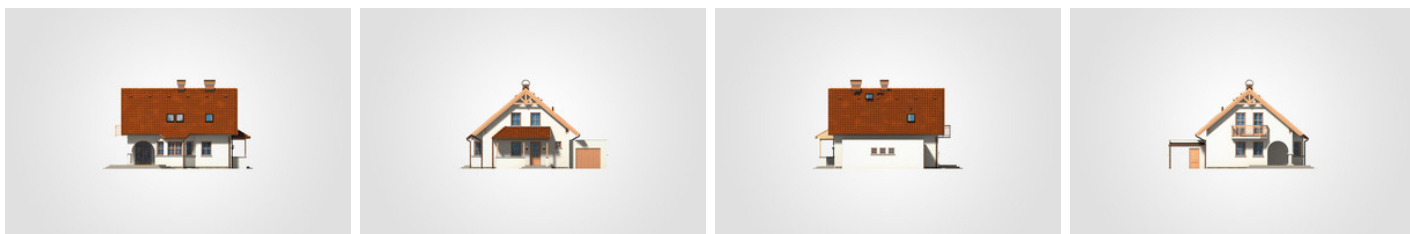
<b>Całkowita powierzchnia</b>	<b>281.65 m<sup>2</sup></b>
<b>Powierzchnia użytkowa</b>	<b>113.95 m<sup>2</sup></b>
<b>Powierzchnia zabudowy</b>	<b>129.30 m<sup>2</sup></b>
<b>Powierzchnia dachu</b>	<b>161.70 m<sup>2</sup></b>
<b>Kubatura</b>	<b>754.30 m<sup>3</sup></b>
<b>Wymiary budynku</b>	<b>13.22 x 11.70 m</b>
<b>Kąt nachylenia</b>	<b>40°</b>
<b>Wysokość budynku</b>	<b>7.95 m</b>
<b>Wymiary działki</b>	<b>21.22 x 19.70 m</b>



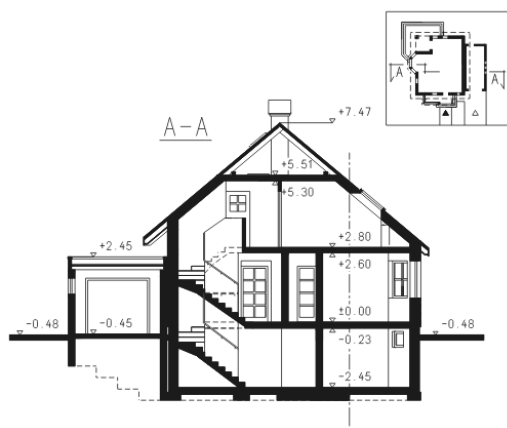
## Opis projektu

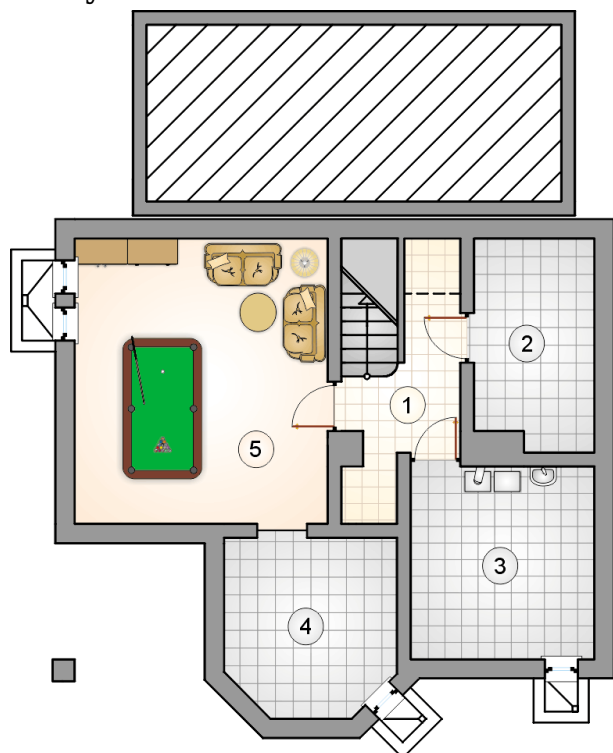
Niewielki dom z dwuspadowym dachem, parterowy, podpiwniczony, z poddaszem użytkowym i garażem, z gankiem i przeszklonym ryzalitem

## Elewacje

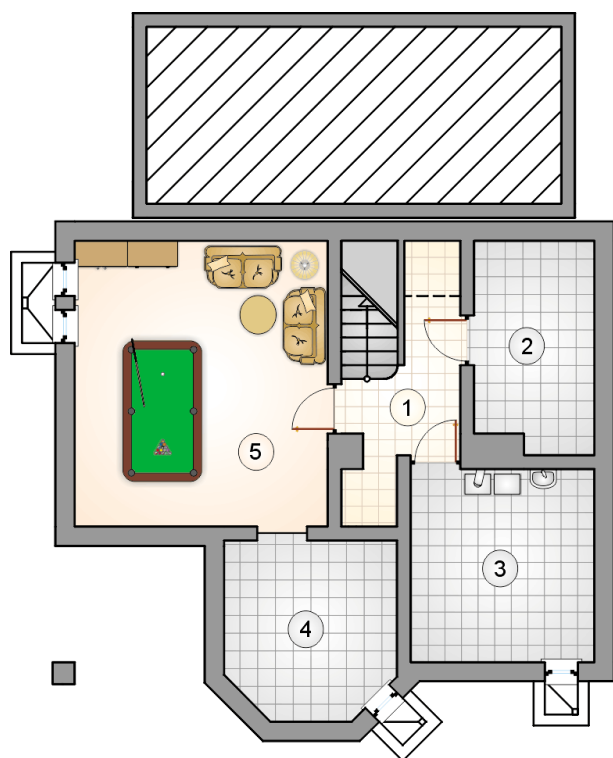


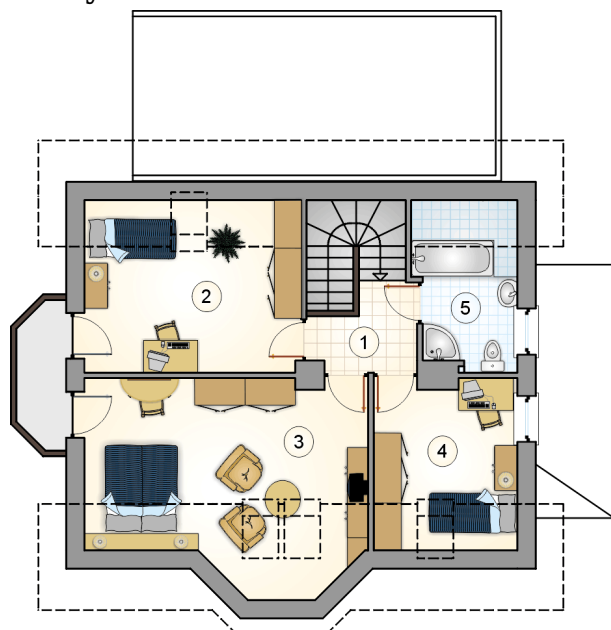
## Przekrój



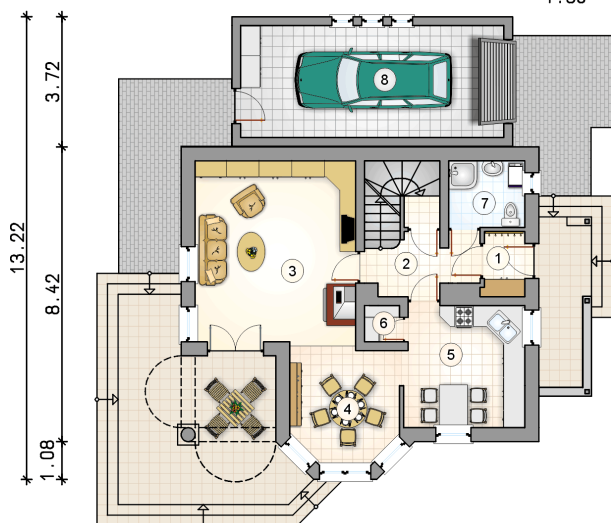
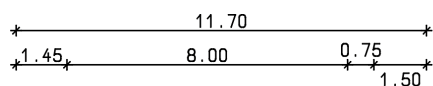
**Rzuty**

**Piwnica 61 m<sup>2</sup>**

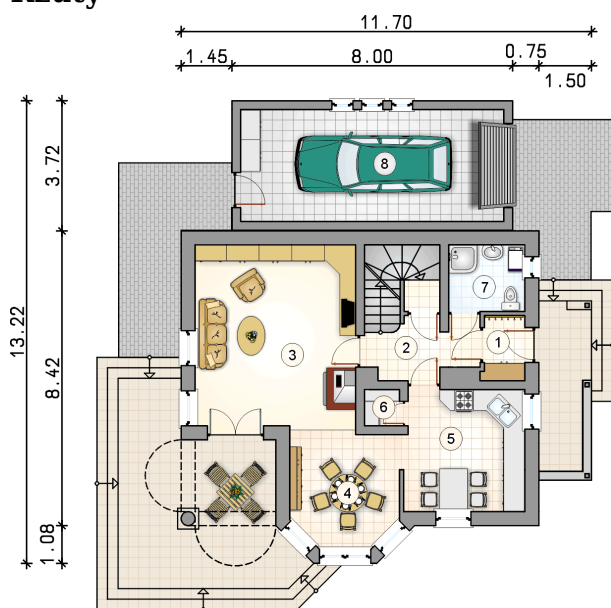
komunikacja	7.90 m <sup>2</sup>
piwnica	8.10 m <sup>2</sup>
kotłownia	11.60 m <sup>2</sup>
piwnica	9.65 m <sup>2</sup>
pom. rekreacyjne	23.75 m <sup>2</sup>



**Rzuty**

**Parter 62.95 m<sup>2</sup>**

przedsionek	2.20 m <sup>2</sup>
hall z komunikacją	9.90 m <sup>2</sup>
pokój dzienny	23.90 m <sup>2</sup>
jadalnia	9.85 m <sup>2</sup>
kuchnia	11.95 m <sup>2</sup>
spizarnia	1.05 m <sup>2</sup>
łazienka	4.10 m <sup>2</sup>
garaż	24.00 m <sup>2</sup>



**Rzuty**

**Poddasze 51 m<sup>2</sup>**

hall	6.00 m <sup>2</sup>
pokój	13.15 m <sup>2</sup>
pokój	17.40 m <sup>2</sup>
pokój	8.65 m <sup>2</sup>
łazienka	5.80 m <sup>2</sup>

