

Podstawowe informacje



Dane techniczne projektu

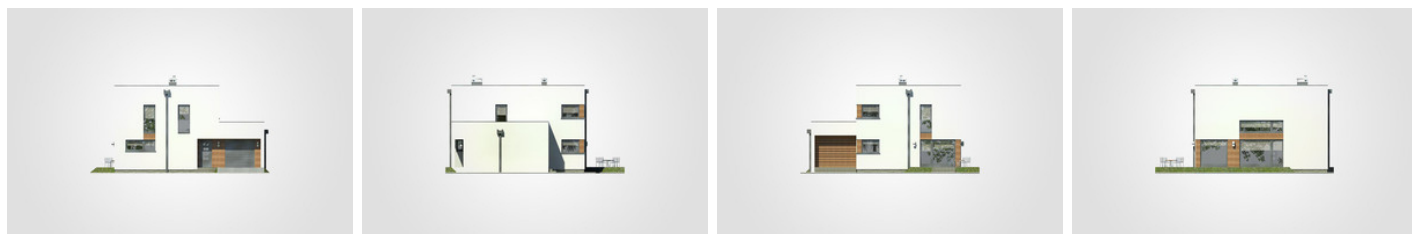
| | |
|-------------------------------|-----------------------------|
| Całkowita powierzchnia | 228.10 m² |
| Powierzchnia użytkowa | 135.75 m² |
| Powierzchnia zabudowy | 129.55 m² |
| Powierzchnia dachu | 107.85 m² |
| Kubatura | 787 m³ |
| Wymiary budynku | 12.60 x 11.15 m |
| Wysokość budynku | 7.34 m |
| Wymiary działki | 20.60 x 19.20 m |

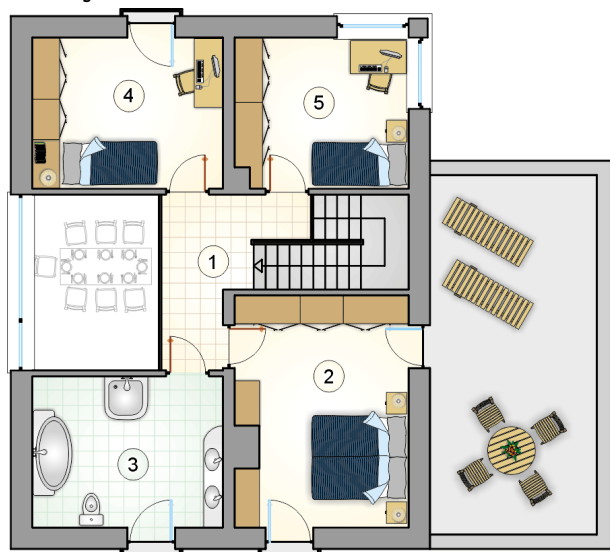


Opis projektu

Nowoczesny dom piętrowy z płaskim dachem i tarasem wypoczynkowym nad 1-stanowiskowym garażem

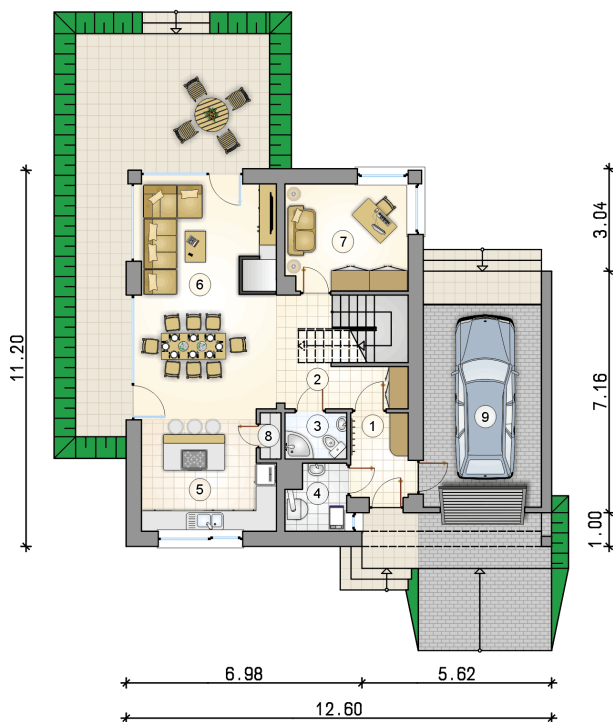
Elewacje

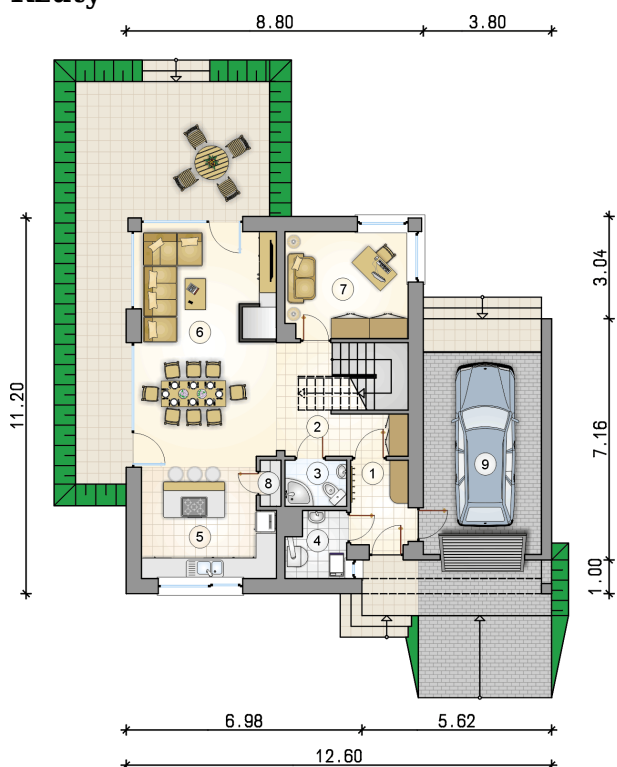


Rzuty

Parter 71.30 m²

| | |
|--------------------------|----------------------|
| przedsiónek | 4.25 m ² |
| hall z komunikacją | 8.00 m ² |
| łazienka | 2.70 m ² |
| kotłownia | 3.30 m ² |
| kuchnia | 14.20 m ² |
| pokój dzienny z jadalnią | 27.40 m ² |
| pokój | 11.45 m ² |
| garaż | 21.00 m ² |

8.80 3.80



Rzuty

Piętro 61.55 m²

hall z komunikacją

 7.35 m²

pokój

 17.35 m²

łazienka

 12.70 m²

pokój

 12.70 m²

pokój

 11.45 m²
