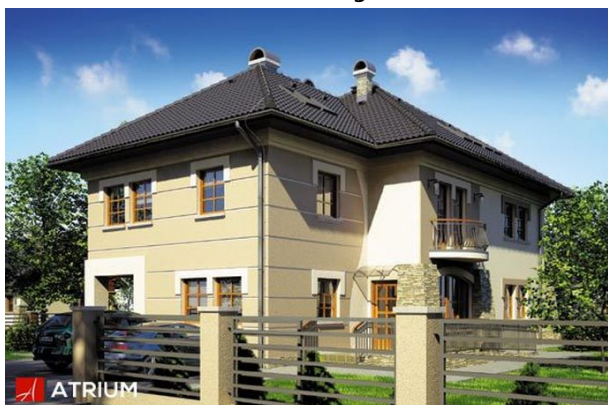


Podstawowe informacje



Dane techniczne projektu

Całkowita powierzchnia	439.55 m ²
Powierzchnia użytkowa	308.35 m ²
Powierzchnia zabudowy	168.95 m ²
Powierzchnia dachu	253.50 m ²
Kubatura	1 608.85 m ³
Wymiary budynku	10.70 x 16.65 m
Kąt nachylenia	35°
Wysokość budynku	11.22 m
Wymiary działki	18.70 x 24.65 m



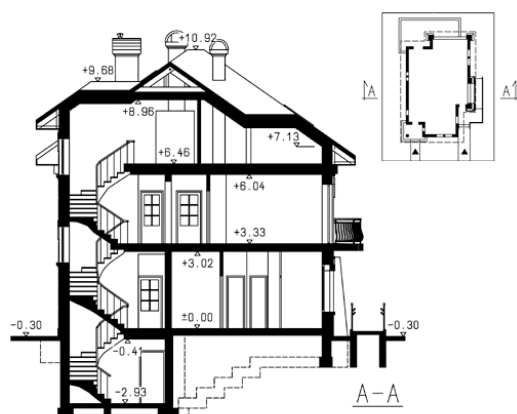
Opis projektu

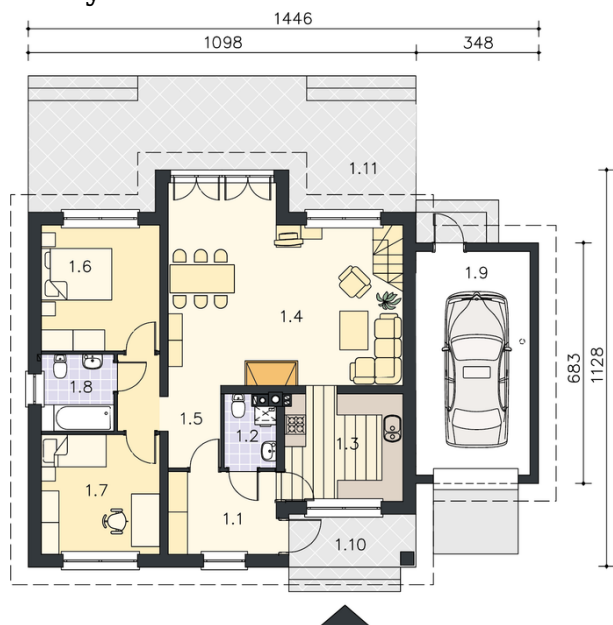
Dom jednorodzinny, piętrowy z poddaszem użytkowym, podpiwniczony, z lokalem użytkowym (indywidualna praktyka lekarska - miniprychodnia)

Elewacje



Przekrój



Rzuty

Piwnica 38.90 m²

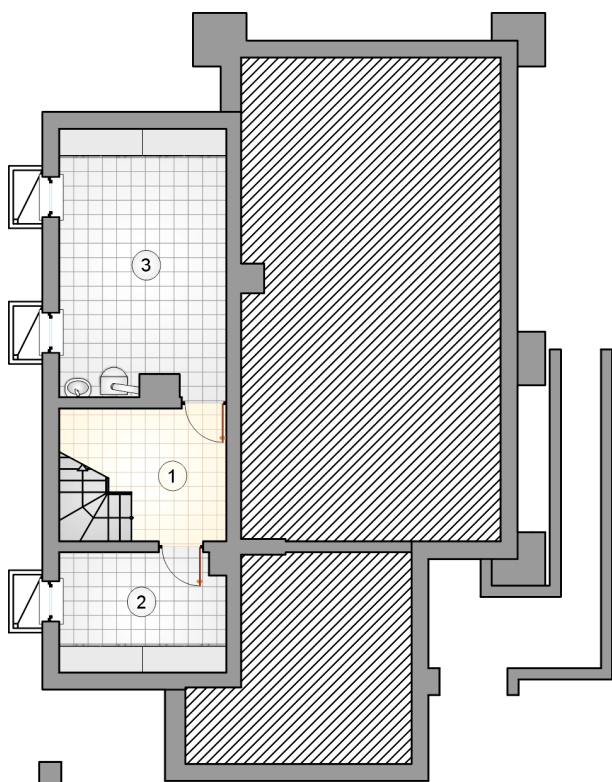
hall z komunikacją

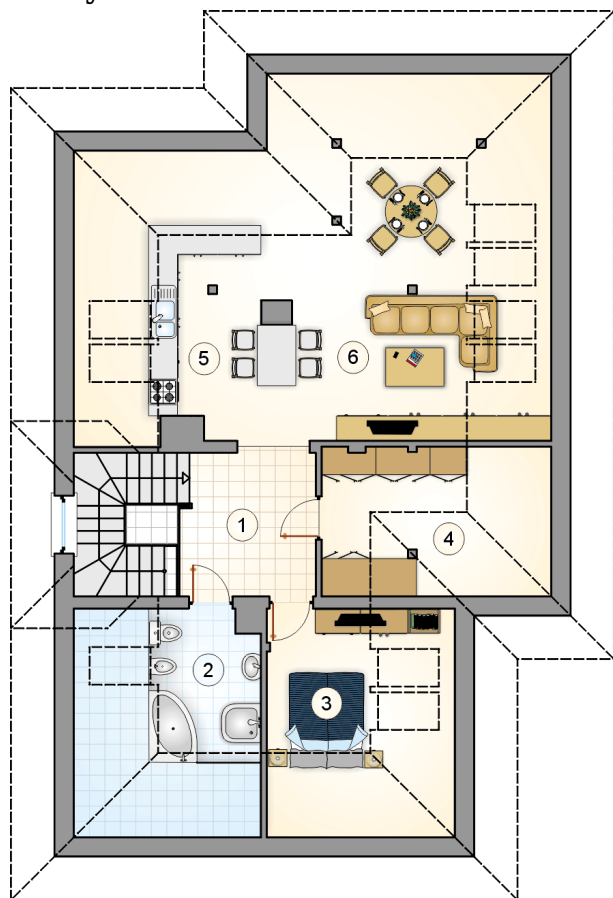
 6.90 m²

piwnica

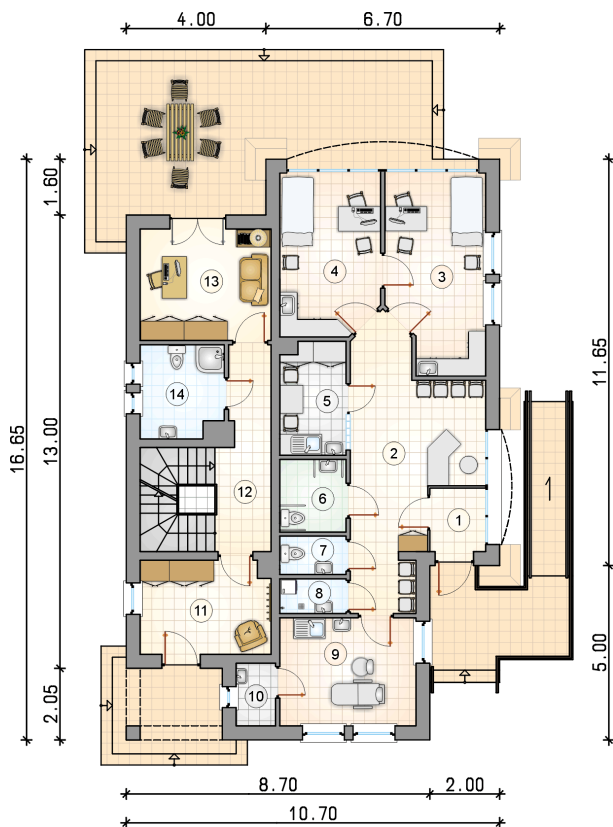
 9.90 m²

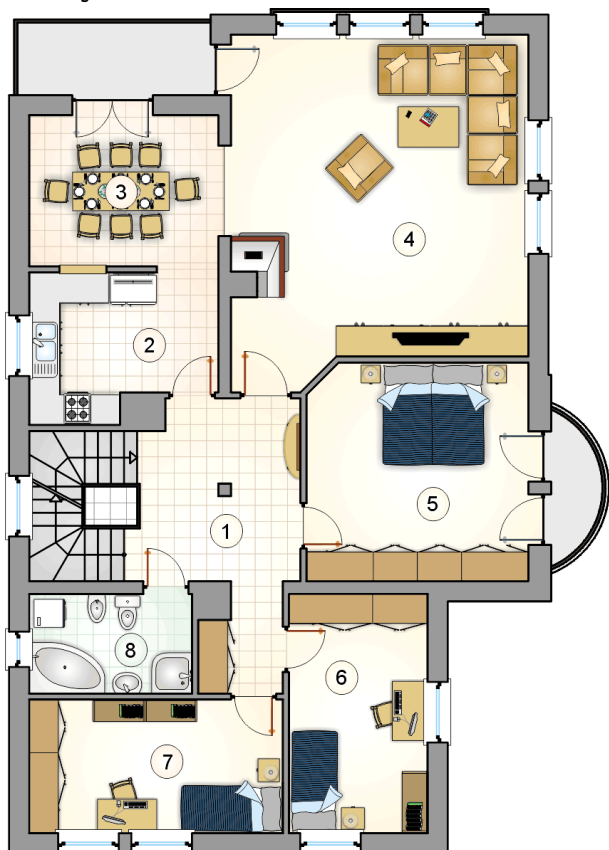
kotłownia

 22.10 m²


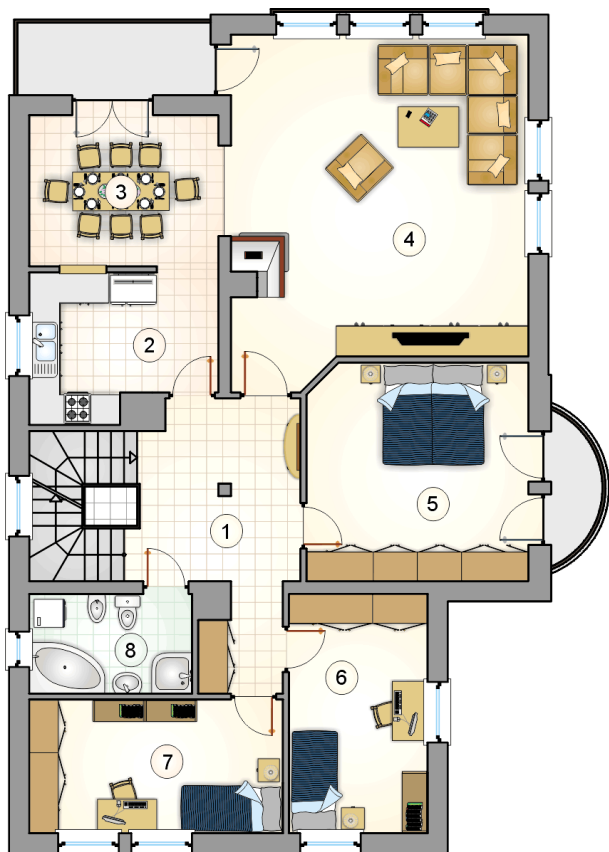
Rzuty

Parter 117.85 m²

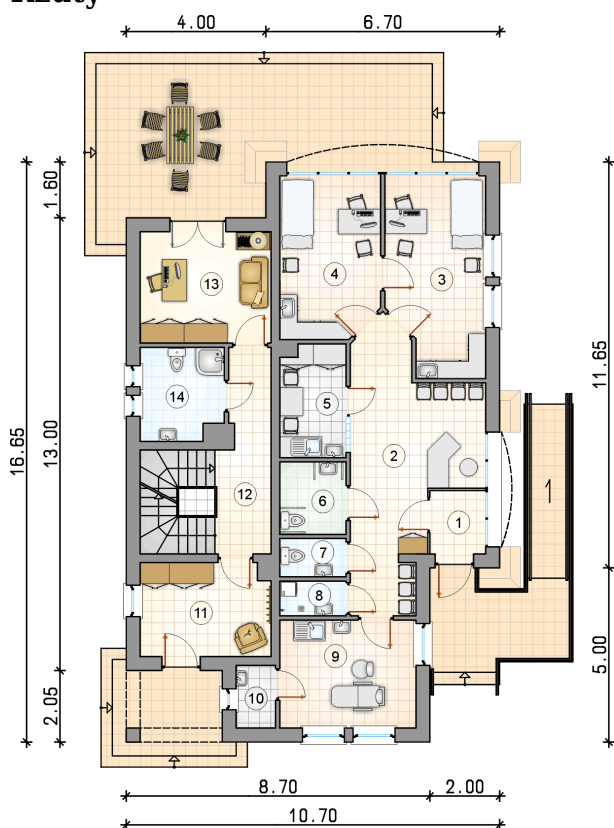
przedsionek	2.90 m ²
sterylizatornia	2.00 m ²
przedsionek	9.90 m ²
hall z komunikacją	8.25 m ²
pokój	12.00 m ²
łazienka	6.20 m ²
poczekalnia i recepcja	22.00 m ²
gabinet zabiegowy	15.40 m ²
gabinet lekarski	13.15 m ²
gab. socjalny z szatnią	6.00 m ²
wc dla niepełnosprawnych, K+M	3.95 m ²
w.c. dla personelu	2.10 m ²
pom. gospodarcze	1.90 m ²
gab. stomatologiczny	12.10 m ²



Rzuty

Piętro 126.90 m²

hall z komunikacją	14.60 m ²
kuchnia	10.10 m ²
jadalnia	11.60 m ²
pokój dzienny	38.90 m ²
pokój	18.90 m ²
pokój	13.05 m ²
pokój	13.35 m ²
łazienka	6.40 m ²



Rzuty

Poddasze 63.60 m²

hall z komunikacją	8.50 m ²
łazienka	7.15 m ²
pokój	7.50 m ²
garderoba - pom. techniczne	6.50 m ²
kuchnia z jadalnią	12.20 m ²
pokój dzienny	21.75 m ²

