

Podstawowe informacje



Dane techniczne projektu

Całkowita powierzchnia	276.55 m²
Powierzchnia użytkowa	153.50 m²
Powierzchnia zabudowy	138.30 m²
Powierzchnia dachu	159.30 m²
Kubatura	860.60 m³
Wymiary budynku	12.30 x 14.15 m
Kąt nachylenia	38°
Wysokość budynku	8.32 m
Wymiary działki	20.30 x 22.15 m

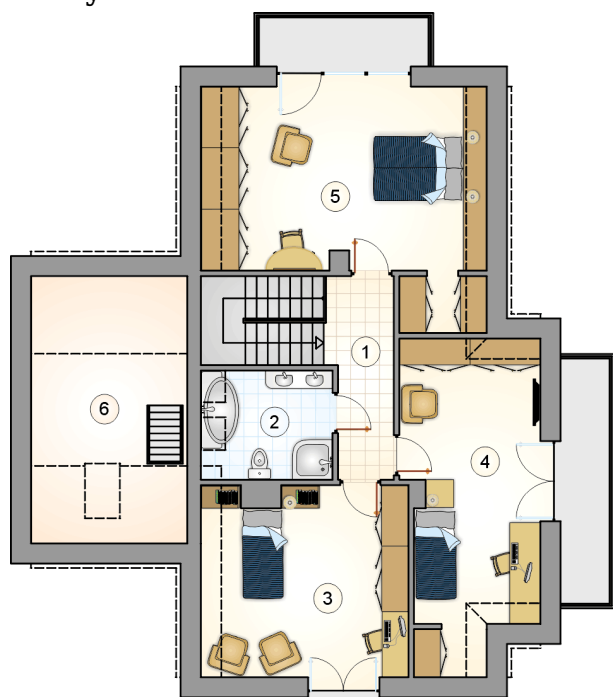


Opis projektu

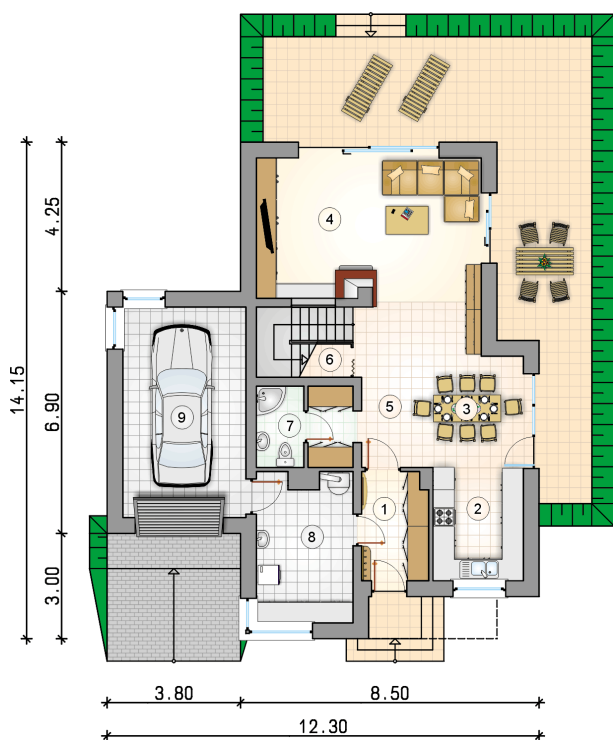
Dom parterowy z poddaszem użytkowym w nowoczesnej odsłonie, z garażem i przestronnym tarasem

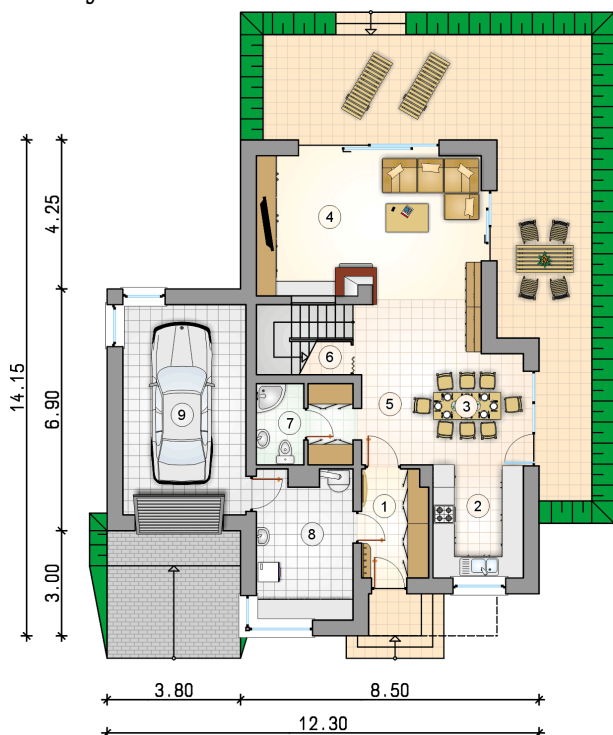
Elewacje



Rzuty

Parter 78.90 m²

przedsiónek	5.80 m ²
kuchnia	8.30 m ²
jadalnia	14.30 m ²
pokój dzienny	26.25 m ²
hall z komunikacją	8.70 m ²
schowek	1.00 m ²
łazienka	3.15 m ²
kotłownia	11.40 m ²
garaż	21.00 m ²



Rzuty

Poddasze 74.60 m²

hall z komunikacją	6.35 m ²
łazienka	6.95 m ²
pokój	17.75 m ²
pokój	18.70 m ²
pokój	24.85 m ²
strych	8.85 m ²

