

Podstawowe informacje



Dane techniczne projektu

Całkowita powierzchnia	155.60 m²
Powierzchnia użytkowa	106.40 m²
Powierzchnia zabudowy	108 m²
Powierzchnia dachu	184 m²
Kubatura	375 m³
Wymiary budynku	12.50 x 10.10 m
Kąt nachylenia	45°
Wysokość budynku	8.90 m
Wymiary działki	19.50 x 18.20 m

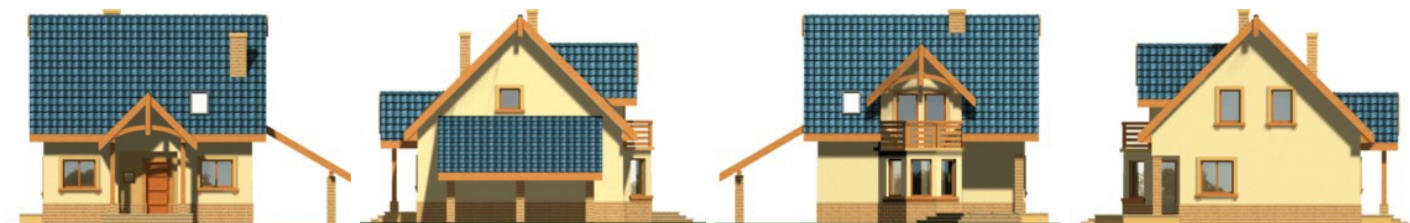


Opis projektu

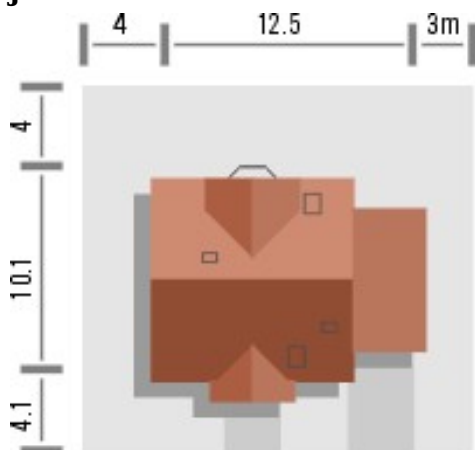
Budynek niepodpiwniczony piętrowy. Pokój dzienny z atrakcyjnym wykuszem jest połączony z aneksem jadalnym. Na poddaszu usytuowano trzy pokoje i łazienkę (powierzchnie poddasza liczone od wysokości 1.9m). Z boku budynku zaprojektowano wiatę. Możliwe zabudowanie wiaty i utworzenie garażu na etapie adaptacji. Możliwa wersja projektu bez wiaty. Dokumentacja dostępna również w odbiciu lustrzanym.

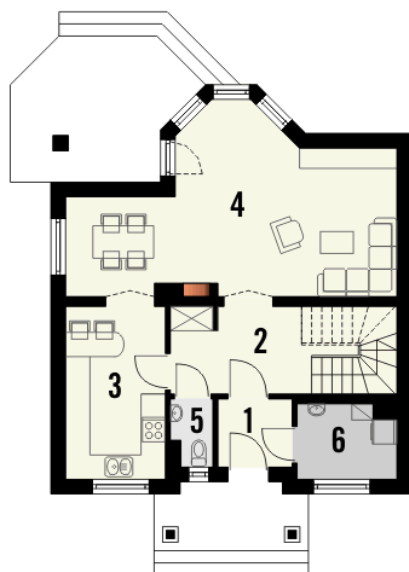
Ten niewielki dom przykryty dachem dwuspadowym posiada wyraźny podział na strefę dzienną na parterze i nocną na poddaszu. Kominek usytuowany centralnie ułatwia zastosowanie systemu...

Elewacje

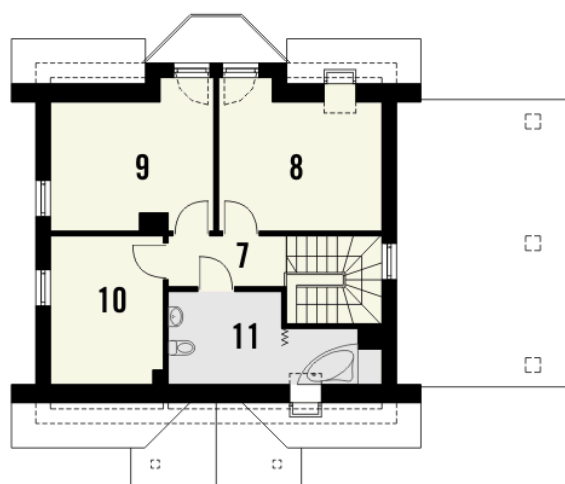


Sytuacje



Rzuty

Parter 58.20 m²

Wiatrołap	3.10 m ²
Hall	9.80 m ²
Kuchnia	10.50 m ²
Salon	29.00 m ²
WC	1.50 m ²
Pom.gospodarcze	4.30 m ²


Poddasze 48.20 m²

Pokój	9.30 m ²
Łazienka	8.00 m ²
Hall	5.70 m ²
Pokój	12.80 m ²
Pokój	12.40 m ²