

## Podstawowe informacje



## Dane techniczne projektu

<b>Całkowita powierzchnia</b>	<b>188.20 m<sup>2</sup></b>
<b>Powierzchnia użytkowa</b>	<b>120.30 m<sup>2</sup></b>
<b>Powierzchnia zabudowy</b>	<b>97.60 m<sup>2</sup></b>
<b>Powierzchnia dachu</b>	<b>136 m<sup>2</sup></b>
<b>Kubatura</b>	<b>470 m<sup>3</sup></b>
<b>Wymiary budynku</b>	<b>7.20 x 14.30 m</b>
<b>Kąt nachylenia</b>	<b>37°</b>
<b>Wysokość budynku</b>	<b>9.22 m</b>
<b>Wymiary działki</b>	<b>7.20 x 22.30 m</b>



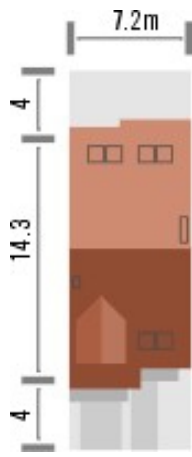
## Opis projektu

Budynek szeregowy niepodpiwniczony piętrowy z wbudowanym garażem jednostanowiskowym. Na parterze obok salonu z kominkiem i kuchni zaprojektowano także lekko wysunięty garaż przylegający do strefy wejściowej domu. Z garażu dostępna jest wnęka pełniąca dodatkowo rolę domowej spiżarni. Na piętrze pod dwuspadowym dachem zaprojektowano 4 sypialnie oraz łazienkę. Dokumentacja dostępna również w odbiciu lustrzanym. Dom wyróżnia się atrakcyjnie zaaranżowanym wejściem w fasadzie frontowej i pokojem dziennym powiązany z ogrodem poprzez taras. Od strony ogrodu uwagę przykuwa prz...

## Elewacje

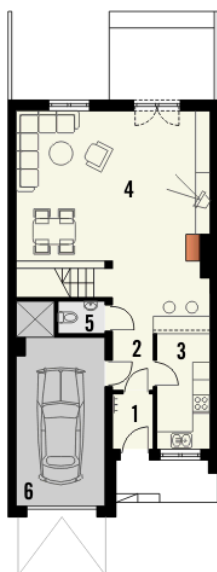


## Sytuacje

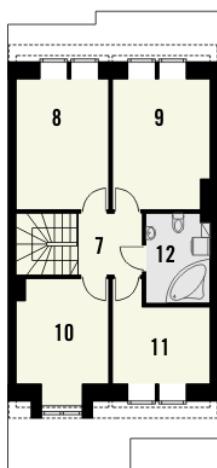


DOBRY DOM  
ul. Wrzesława Romańczuka 6, 35-302 Rzeszów  
+48 17 852 52 30  
08:00 - 16:00  
[waldemar.kowalski@grupadobrydom.pl](mailto:waldemar.kowalski@grupadobrydom.pl)

Podane ceny nie stanowią oferty handlowej w rozumieniu art. 66 par. 1 Kodeksu Cywilnego

**Rzuty**

**Parter 77.80 m<sup>2</sup>**

Wiatrołap	2.70 m <sup>2</sup>
Hall	12.10 m <sup>2</sup>
Kuchnia	8.40 m <sup>2</sup>
Salon	35.40 m <sup>2</sup>
WC	1.80 m <sup>2</sup>
Garaż	17.40 m <sup>2</sup>


**Poddasze 59.90 m<sup>2</sup>**

Pokój	11.60 m <sup>2</sup>
Pokój	8.50 m <sup>2</sup>
Łazienka	6.70 m <sup>2</sup>
Hall	6.80 m <sup>2</sup>
Pokój	13.00 m <sup>2</sup>
Pokój	13.30 m <sup>2</sup>