

Podstawowe informacje



Dane techniczne projektu

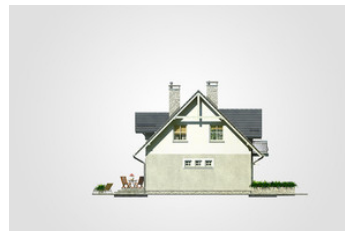
Całkowita powierzchnia	194.05 m²
Powierzchnia użytkowa	109 m²
Powierzchnia zabudowy	97.30 m²
Powierzchnia dachu	183.70 m²
Kubatura	620 m³
Wymiary budynku	11 x 8.80 m
Kąt nachylenia	45°
Wysokość budynku	8.75 m
Wymiary działki	19 x 16.94 m



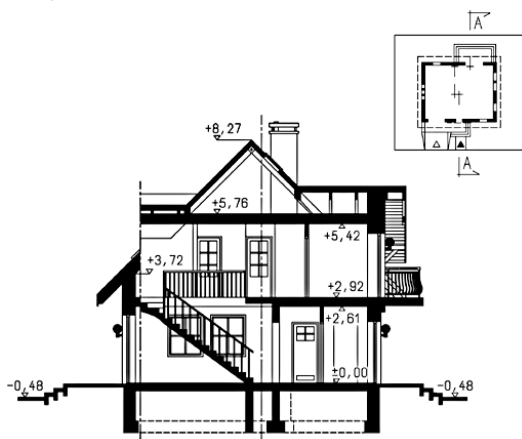
Opis projektu

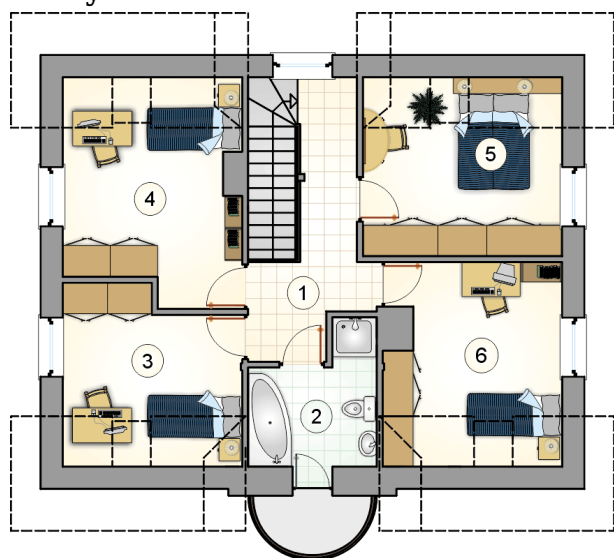
Dom parterowy z poddaszem użytkowym i garażem, lukarną z balkonem nad wejściem, niezadaszonym tarasem i dużą kotłownią

Elewacje

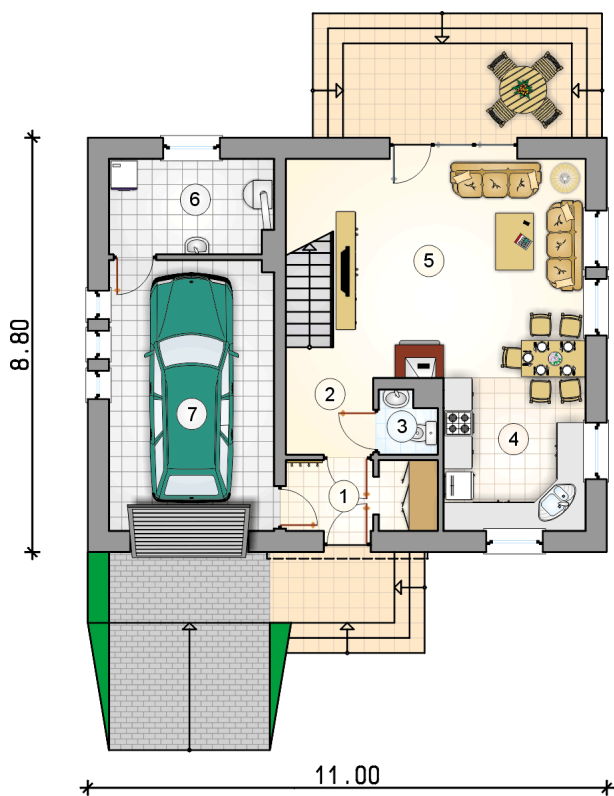


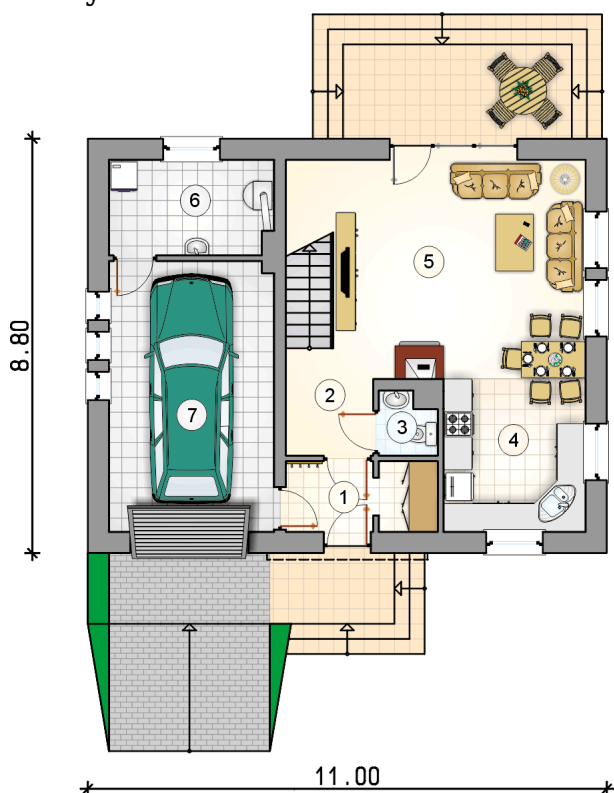
Przekrój



Rzuty

Parter 53.35 m²

przedsiónek	4.75 m ²
hall	3.00 m ²
w.c.	1.50 m ²
kuchnia	9.80 m ²
pokój dzienny z komunikacją	27.35 m ²
kotłownia	6.95 m ²
garaż	20.05 m ²



Rzuty

Poddasze 55.65 m²

hall z komunikacją	8.50 m ²
łazienka	5.65 m ²
pokój	8.60 m ²
pokój	11.70 m ²
pokój	10.45 m ²
pokój	10.75 m ²

