

Podstawowe informacje



Dane techniczne projektu

Całkowita powierzchnia	234.10 m²
Powierzchnia użytkowa	136.60 m²
Powierzchnia zabudowy	121.70 m²
Powierzchnia dachu	212 m²
Kubatura	475 m³
Wymiary budynku	12.50 x 11.90 m
Kąt nachylenia	40°
Wysokość budynku	7.98 m
Wymiary działki	19.50 x 20.40 m



Opis projektu

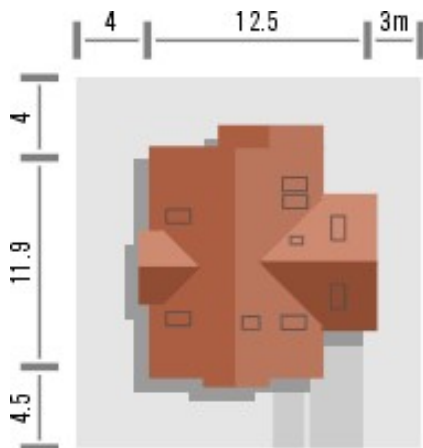
Budynek niepodpiwniczony piętrowy z wbudowanym garażem jednostanowiskowym. Na parterze znajduje się część dzienna z salonem z kominkiem, kuchnią, wc i pomieszczeniem gospodarczym. Na piętrze znajdują się 4 pokoje i łazienka. Dom można zrealizować jako bliźniak (styk segmentów garażami). Dokumentacja dostępna również w odbiciu lustrzanym.

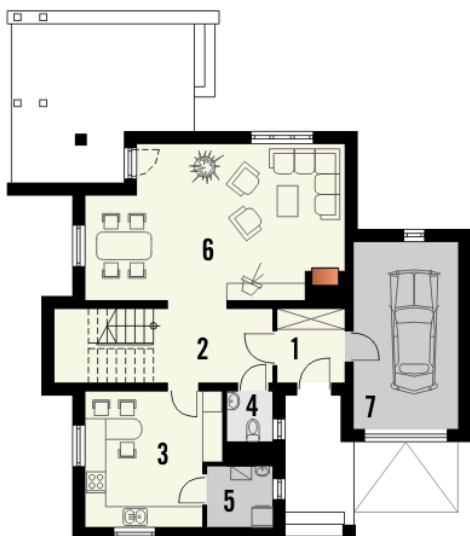
Tradycyjnie zaprojektowany budynek wyróżnia się eleganckimi elementami wykończenia zewnętrznego oraz efektownym dużym oknem od ogrodu, które w połączeniu z pergolą nad tarasem tworzy niepowtarzalny klimat. Ściany...

Elewacje

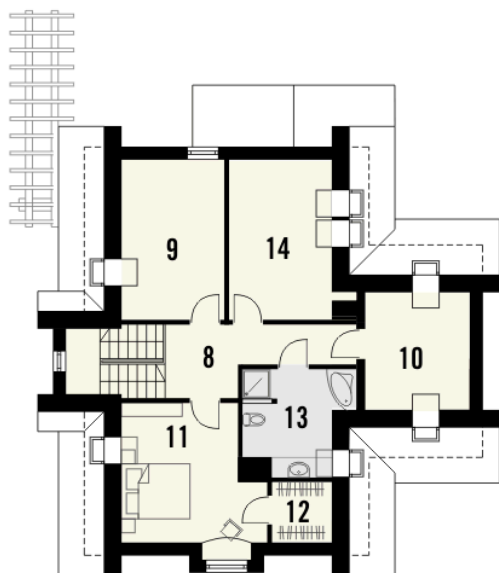


Sytuacje



Rzuty

Parter 83.70 m²

Wiatrołap	4.30 m ²
Hall	10.70 m ²
Kuchnia	14.70 m ²
WC	2.00 m ²
Pom.gospodarcze	3.40 m ²
Salon	31.90 m ²
Garaż	16.70 m ²


Piętro 69.60 m²

Pokój	8.70 m ²
Pokój	14.70 m ²
Garderoba	2.30 m ²
Łazienka	7.40 m ²
Pokój	12.50 m ²
Hall	11.60 m ²
Pokój	12.40 m ²