

Podstawowe informacje



Dane techniczne projektu

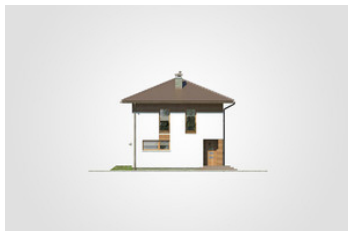
| | |
|-------------------------------|-----------------------------|
| Całkowita powierzchnia | 177.60 m² |
| Powierzchnia użytkowa | 119.15 m² |
| Powierzchnia zabudowy | 88.80 m² |
| Powierzchnia dachu | 136.15 m² |
| Kubatura | 638.05 m³ |
| Wymiary budynku | 8.30 x 14.70 m |
| Kąt nachylenia | 22° |
| Wysokość budynku | 8.54 m |
| Wymiary działki | 16.30 x 22.70 m |

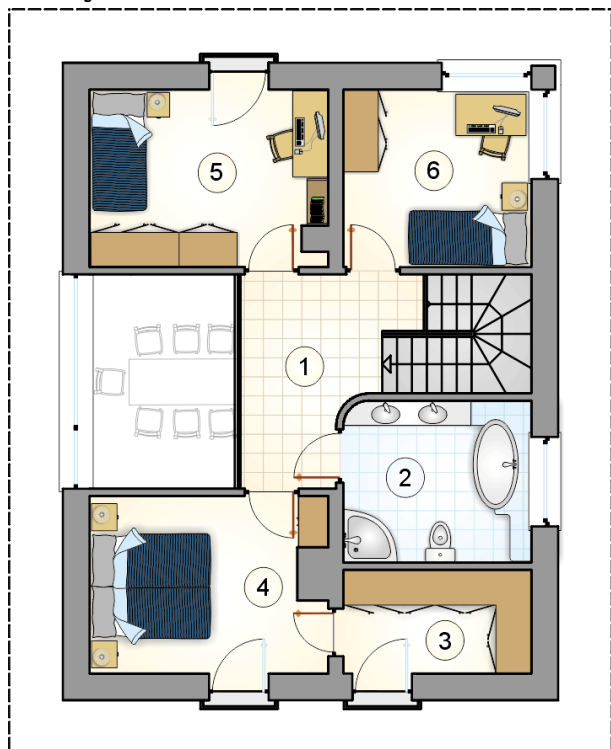


Opis projektu

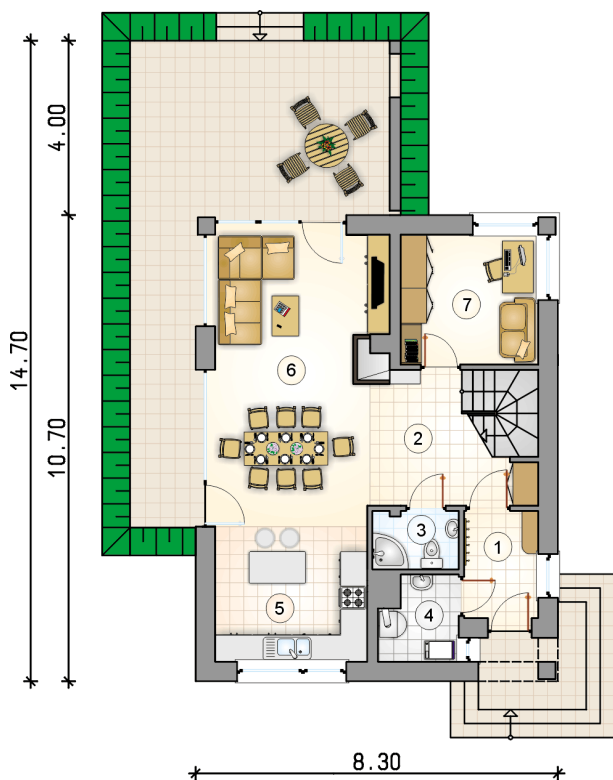
Dom piętrowy z kopertowym dachem, w części drewniana elewacja, przestronny taras wypoczynkowy

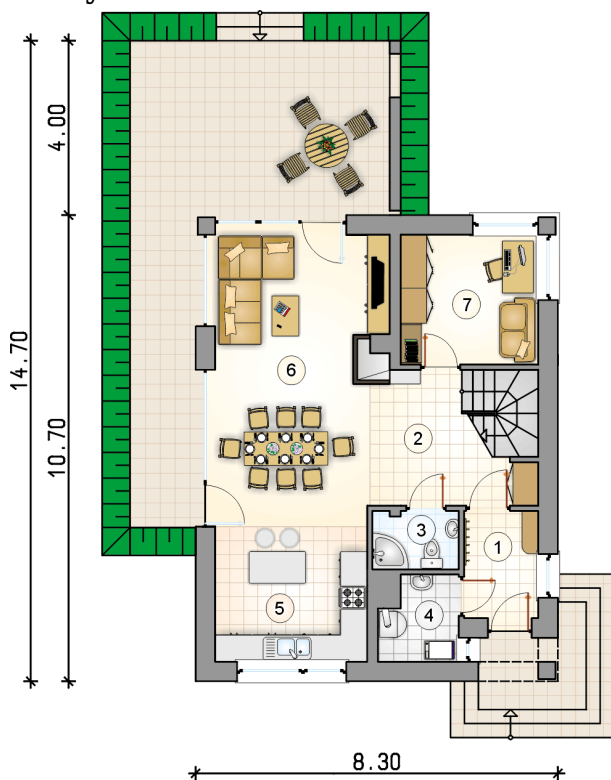
Elewacje



Rzuty

Parter 64.10 m²

| | |
|--------------------------|----------------------|
| przedsionek | 4.20 m ² |
| hall z komunikacją | 7.45 m ² |
| łazienka | 2.60 m ² |
| kotłownia | 3.30 m ² |
| kuchnia | 12.45 m ² |
| pokój dzienny z jadalnią | 24.70 m ² |
| pokój | 9.40 m ² |



Rzuty

Piętro 55.05 m²

| | |
|--------------------|----------------------|
| hall z komunikacją | 8.45 m ² |
| łazienka | 8.55 m ² |
| garderoba | 5.50 m ² |
| pokój | 11.45 m ² |
| pokój | 11.70 m ² |
| pokój | 9.40 m ² |

