

## Podstawowe informacje



## Dane techniczne projektu

<b>Całkowita powierzchnia</b>	<b>97.80 m<sup>2</sup></b>
<b>Powierzchnia użytkowa</b>	<b>77.60 m<sup>2</sup></b>
<b>Powierzchnia zabudowy</b>	<b>101.60 m<sup>2</sup></b>
<b>Powierzchnia dachu</b>	<b>156 m<sup>2</sup></b>
<b>Kubatura</b>	<b>549 m<sup>3</sup></b>
<b>Wymiary budynku</b>	<b>11.60 x 8.60 m</b>
<b>Kąt nachylenia</b>	<b>35°</b>
<b>Wysokość budynku</b>	<b>6.65 m</b>
<b>Wymiary działki</b>	<b>18.60 x 16.60 m</b>



## Opis projektu

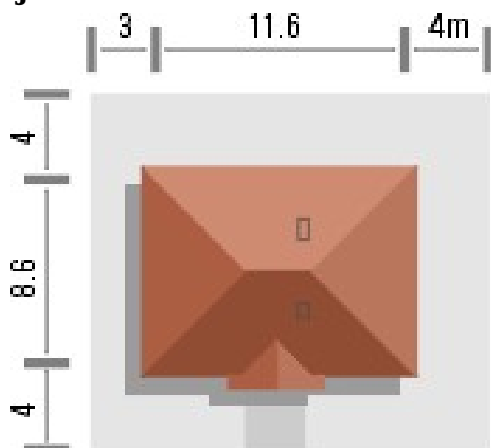
Budynek niepodpiwniczony parterowy. Prosty, tani dom o logicznym schemacie funkcjonalnym. Pokój dzienny jest połączony z dużą kuchnią. W części nocnej zaprojektowano dostępne z hallu dwa pokoje i łazienkę. Możliwa jest adaptacja poddasza o powierzchni 15.8 m<sup>2</sup> (wejście np. schodami z salonu) i pozostawienie otwartej przestrzeni lub podział na 2 pokoiki. (powierzchnie poddasza liczono od wysokości 1.9m).

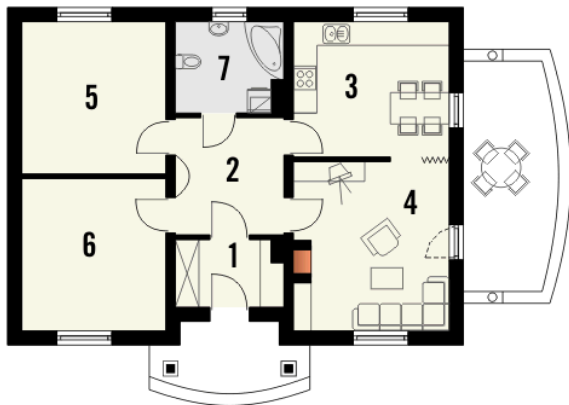
Ten prosty dom przykryty dachem kopertowym posiada wszelkie zalety małego domu mogącego być zrealizowanym zarówno w mieście jak i w terenie pozamiejskim. Dodatkowym...

## Elewacje



## Sytuacje



**Rzuty****Parter 77.60 m<sup>2</sup>**

<b>Wiatrołap</b>	4.50 m <sup>2</sup>
<b>Hall</b>	8.20 m <sup>2</sup>
<b>Kuchnia</b>	13.60 m <sup>2</sup>
<b>Salon</b>	17.00 m <sup>2</sup>
<b>Pokój</b>	14.10 m <sup>2</sup>
<b>Pokój</b>	14.10 m <sup>2</sup>
<b>Łazienka</b>	6.10 m <sup>2</sup>