

Podstawowe informacje



Dane techniczne projektu

Całkowita powierzchnia	269.35 m²
Powierzchnia użytkowa	155.10 m²
Powierzchnia zabudowy	143.05 m²
Powierzchnia dachu	268 m²
Kubatura	768.90 m³
Wymiary budynku	15.60 x 13.11 m
Kąt nachylenia	45°
Wysokość budynku	7.72 m
Wymiary działki	23.60 x 21.11 m



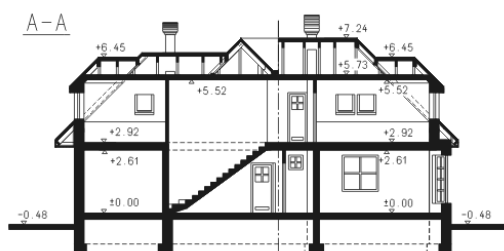
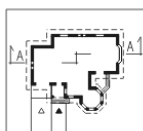
Opis projektu

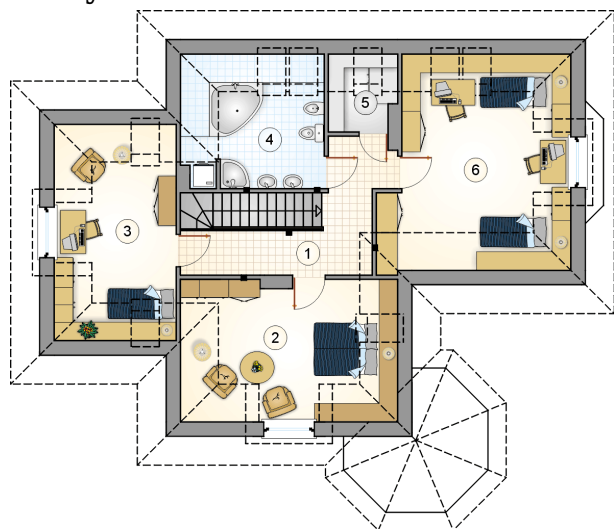
Parterowy dom z wielospadowym dachem i poddaszem użytkowym, z przeszkloną wieżyczką, lukarnami i ryzalitem, 4 sypialnie, z garażem

Elewacje

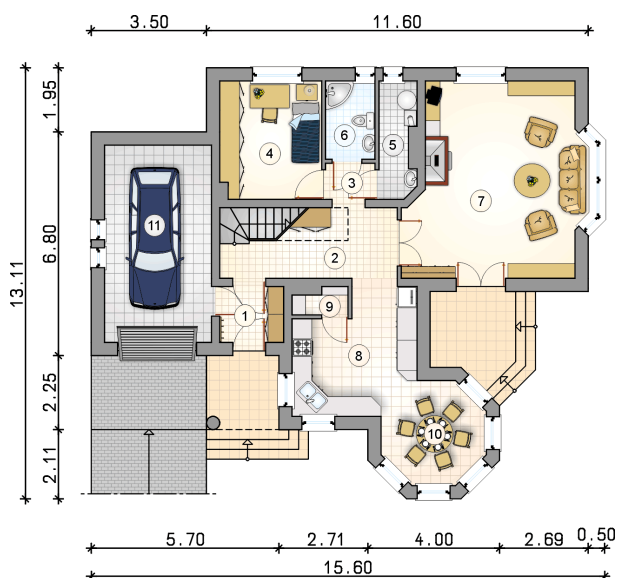


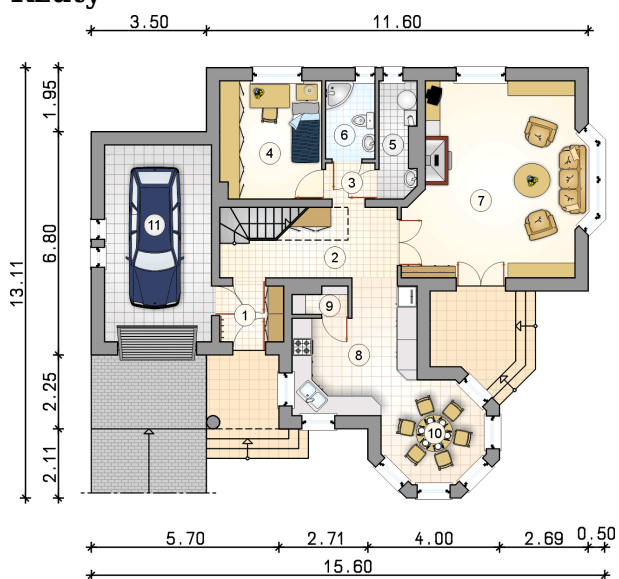
Przekrój



Rzuty

Parter 86.90 m²

przedsiónek	3.30 m ²
jadalnia	8.30 m ²
garaż	19.50 m ²
hall ze schodami	10.95 m ²
komunikacja	1.75 m ²
pokój	11.00 m ²
kotłownia	3.55 m ²
łazienka	3.75 m ²
pokój dzienny	30.30 m ²
kuchnia	12.80 m ²
spizarnia	1.20 m ²



Rzuty

Poddasze 68.20 m²

hall z komunikacją

 12.50 m²

pokój

 14.60 m²

pokój

 11.90 m²

łazienka

 9.00 m²

schowek

 2.10 m²

pokój

 18.10 m²
